

ANTÁRTIDA – 2014.

OFERTAS a 15-dic-13

Península Antártica Clásica. **20% descuento**

A bordo del M/V Ortelius. Embarque y desembarque en Ushuaia



La Península Antártica es el brazo de tierra que se extiende entre los 65º sur y el círculo polar: Icebergs, glaciares, bases científicas y una abundante vida salvaje... Todo lo que el visitante espera encontrar está aquí

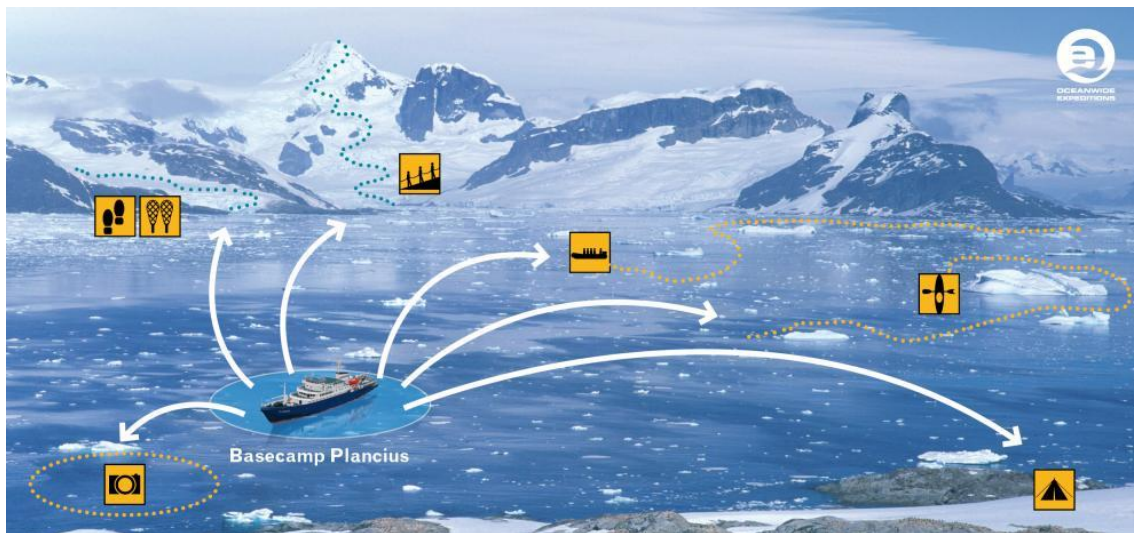
| PENINSULA ANTÁRTICA CLÁSICA | | |
|--------------------------------------|--------------------|----------------------|
| Del 16 al 25 de enero de 2014 | | |
| | Precio | Precio con descuento |
| A compartir en cabina de 4 pers. | 4.350 € | 3.480 € |
| En cabina doble-porthole | 5.600 € | 4.480 € |
| En cabina doble superior | 6.800 € | 5.440 € |
| Del 15 al 24 de marzo de 2014 | | |
| | Precio | Precio con descuento |
| A compartir en cabina de 4 pers | 3.950 € | 3.160 € |
| En cabina doble-porthole | 5.050 € | 4.040 € |
| En cabina doble superior | 6.150 € | 4.920 € |

[Dossier de viaje Antártida-Península Antártica Clásica](#)

Base Camp en la Península Antártica. **20% descuento**

Del 4 al 15 de marzo de 2014

A bordo del M/V Ortelius. Embarque y desembarque en Ushuaia



El M/V Ortelius echa el ancla en una bahía resguardada y se convierte en el campo base a partir del cual se desarrollan módulos de actividades que van más allá del habitual programa de excursiones antárticas: Montañismo (soft climbing), acampada en el continente, caminatas largas, navegación en kayak y buceo bajo el hielo.

| Acomodación | Precio | Precio con descuento |
|-----------------------------------|---------|----------------------|
| A compartir en cabina 4 personas* | 5.500 € | 4.400 € |
| Cabina doble - porthole | 6.600 € | 5.280 € |
| Cabina doble - ventana | 8.150 € | 6.520 € |

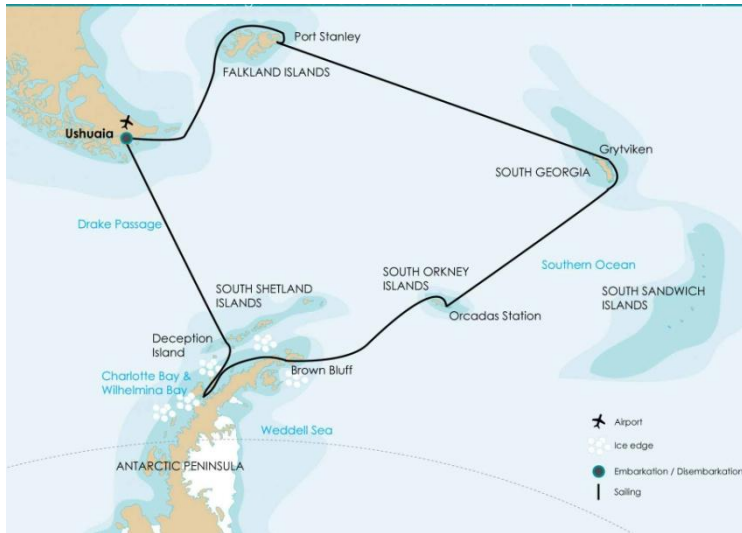
* Precio para viajeros singles; también es posible la acomodación compartiendo cabinas de 3 y 2 personas. Consultar precios

[Más información sobre los viajes BASE CAMP](#)

Falklands, South Georgia y Península Antártica. **OFERTA 2x1**

Del 13 de febrero al 4 de marzo; 20 días

A bordo del M/V Ortelius. Embarque y desembarque en Ushuaia



El Gran Viaje a la Antártida; un periplo largo y fascinante por algunas de las áreas más remotas de la Tierra. La Península Antártica concentra los atractivos de todo viaje polar, pero el oasis sub-antártico de South Georgia atrae a los viajeros más exigentes con su combinación de historia, paisaje y las inmensas colonias de pingüinos rey

Acomodación

A compartir en cabina 4 personas*

Cabina doble - porthole

Cabina doble - ventana

Precio 1ª persona

5.475 €

11.950 €

12.500 €

Precio 2ª persona

--

GRATIS

GRATIS

* Precio para viajeros singles; también es posible la acomodación compartiendo en cabinas de 3 y 2 personas. Consultar precios

[Dossier de viaje Antártida – Falklands, South Georgia y Península Antártica](#)

M/V ORTELIUS [+Información](#)



Excelente barco, con capacidad para navegar en hielo superior a la media. Dispone de un excelente equipo de guías y conferenciantes, y las actividades que propone son especialmente atractivas: acampada en el continente, kayaks, raquetas de nieve. Crucero en inglés; organización holandesa (Oceanwide Expeditions) y público mayoritariamente europeo. Capacidad para 90 pasajeros 91 m. de eslora y 17,61 de manga. Iceclass 1A.