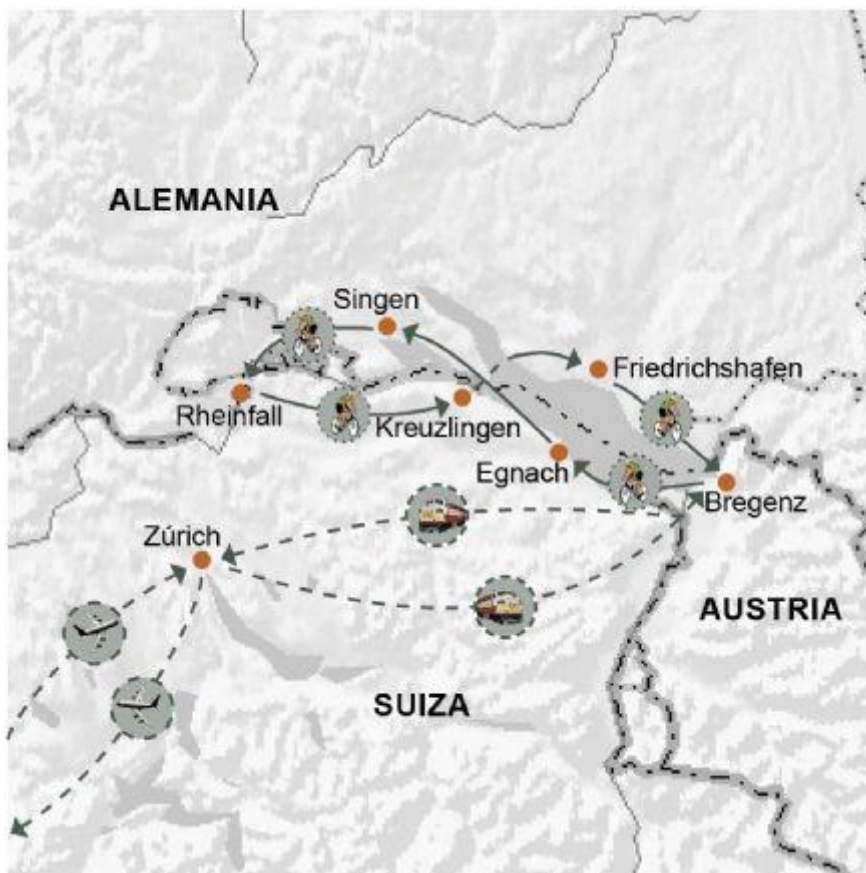


# Austria, Alemania y Suiza

En bicicleta por el Lago Constanza

Salidas individuales de Abril a Octubre

Un viaje auto guiado perfecto para iniciarse en el mundo del ciclo-viaje. Pedaleamos dando la vuelta al Lago Constanza entre Suiza, Austria y Alemania, visitando las Cataratas del Rin, la Isla de Reichenau o la ciudad bávara de Lindau. Un viaje ideal para todos los públicos ya que también disponemos de bicicletas eléctricas (e-bike).



## Cataratas del Rin

Las cataratas más largas de Europa, de 150m de largo y que visitamos en barco

## La Isla de Reichenau

Ideal para recorrer en bicicleta y visitar la Basílica de San Pedro y San Pablo del S.XVI

## Casco Antiguo de Lindau

Situado en una pequeña isla conectada por puentes con la orilla del lago

ID: 9910 | 13/12/2024

## Fechas de salida

Salidas diarias del 12 de Abril al 15 Octubre 2025

DIA	RUTA	COMIDAS	ALOJAMIENTOS
1	Llegada a Bregenz	-	Hotel
2	Bregenz - Güttingen / Romanshorn	D	Hotel
3	Güttingen / Romanshorn - Rielasingen / Gailingen	D	Hotel
4	Rielasingen / Gailingen (Schaffhausen y Cataratas del Rhin)	D	Hotel
5	Rielasingen / Gailingen - Konstanz / Kreuzlingen	D	Hotel
6	Konstanz / Kreuzlingen - Friedrichshafen	D	Hotel
7	Friedrichshafen - Bregenz	D	Hotel
8	Bregenz. Final del viaje	D	-

COMIDAS: Desayuno **D** Almuerzo **A** Cena **C**

## Precio del viaje

POR PERSONA	
Por persona	940 €
SUPLEMENTOS	
Alquiler de bicicleta	95 €
Suplemento Temp. Alta	90 €
Suplemento Hab. Individual	280 €

### Notas salidas y precios

Este programa **NO** incluye los vuelos desde ciudad de origen a destino y regreso.  
Una idea de precios aproximados para volar a Zúrich, hay tarifas alrededor de los 300 € con tasas incluidas.

**Temporada Alta:** Del 01 de Julio al 03 de Septiembre

**Nota:** Consultar las condiciones de descuentos para niños y bicicletas eléctricas, y precio de noches adicionales.

**Grupo mínimo** 1 viajeros

## Servicios incluidos

- Servicio de traslado de equipaje durante el recorrido con garantía de hasta 700 € por persona
- Bicicleta híbrida de 21 marchas
- Alojamiento en hoteles de categoría turista en base a habitación doble con baño
- Estancia en régimen de alojamiento y desayuno
- Ferry de Staad a Meersburg (bicicleta incluida)
- Excursión en barco por las cataratas del Rhin
- Folleto descriptivo de la ruta y mapa
- Asistencia por teléfono durante todas las etapas
- Seguro de asistencia en viaje; [ver condiciones de la póliza](#). Opcionalmente pueden ampliarse las coberturas de gastos de anulación; consulta
- Impuestos e IVA en caso de ser aplicables.

## Servicios NO incluidos

- Vuelos internacionales de ida y regreso
- Traslado Aeropuerto de Zurich - Bregenz y regreso
- Bebidas y alimentación no especificada en la parrilla principal
- Visitas y entradas a los lugares de interés
- Casco y equipo de ciclismo personal
- Guía acompañante
- Impuestos municipales (las ciudades están introduciendo en parte nuevos impuestos; aprox. 1.00 a 3.00 € ppn - a pagar en destino)
- Cualquier concepto no especificado como incluido
- [Ampliación de coberturas](#) del seguro de asistencia y anulación (recomendado)

## Itinerario detallado

### Día 1

#### Llegada a Bregenz

Llegada a Bregenz por cuenta propia. En el punto de información del Hotel Weisses Kreuz, nos entregarán los documentos del viaje y las bicicletas y posteriormente nos dirigiremos al hotel.

Durante el período del festival, que va del 16 de julio al 17 de agosto de 2025, es muy probable que nuestro alojamiento se encuentre en localidades cercanas como Wolfurt, Hard, Dornbirn o Lustenau en lugar de Bregenz.

**Nota:** Para los pasajeros que lleguen en avión a Zúrich, en el mismo aeropuerto de Zurich, se encuentra la estación de tren Flughafen Zürich, desde donde salen diariamente 20 trenes diarios que recorren esta ruta. El viaje dura entre 1 hora y 15 minutos y 1 hora y 50 minutos, dependiendo del tren. Los precios de los billetes van a partir de los 20.00 € aprox. Los trenes son de la compañía ÖBB y SBB y en la mayoría de los casos no es necesario hacer ningún transbordo.

### Día 2

#### Bregenz - Güttingen / Romanshorn

Nuestro recorrido en bicicleta nos permitirá disfrutar de un hermoso trayecto a lo largo de los parques junto al lago. Continuaremos hacia Mehrerau, donde se encuentra el único monasterio activo en el Lago Constanza y, conocido como la Abadía de Wettingen-Mehrerau, del siglo XI. A medida que avanzamos, nos encontraremos numerosas oportunidades para podernos dar un

refrescante baño antes de llegar al Bregenzer Ache, uno de los ríos que desemboca en el lago. El camino nos llevará a través de la reserva natural 'Altenrhein-Mündung', un área protegida rica en biodiversidad, hasta llegar a Staad. Desde allí, continuaremos hacia las encantadoras ciudades suizas de Rorschach y Arbon, donde podremos disfrutar de la arquitectura local y las vistas al lago. Finalmente, nuestra etapa finalizará en Romanshorn / Güttingen.

*Distancia en bici: 45 km, aprox.*



### Día 3

#### Güttingen / Romanshorn - Rielasingen / Gailingen

Hoy pedalearemos a lo largo del hermoso lago hacia Kreuzlingen y, posteriormente, hasta Ermatingen, donde disfrutaremos de la tranquilidad de este encantador pueblo. Desde allí, continuaremos la ruta pasando por Berlingen hasta llegar a la impresionante ciudad de Stein am Rhein, famosa por sus magníficas fachadas de casas que adornan el casco antiguo. El camino está salpicado de vistas panorámicas del lago y tendremos la oportunidad de explorar pequeños pueblos pintorescos. A lo largo del camino, nos encontraremos numerosas áreas para poder descansar, disfrutar de un picnic junto al lago,

o podemos dar un baño.

*Distancia en bici: 60 km, aprox.*



## Día 4

Rielasingen / Gailingen (Schaffhausen y cataratas del Rin)

Salida hacia el pintoresco sendero del Rin hasta Schaffhausen, donde podremos admirar la emblemática fortaleza de Munot. Este trayecto no solo nos ofrecerá unas vistas espectaculares del río, sino que también nos permitirá explorar el encanto histórico de la ciudad. Una vez en Schaffhausen, no nos podemos perder, la oportunidad de visitar las impresionantes Cataratas del Rin, las más grandes de Europa, que se encuentran a pocos minutos en bicicleta. Las cataratas son un espectáculo natural impresionante, donde el agua cae a una altura de 23 metros y un ancho de 150 metros, creando un paisaje asombroso. Existe la posibilidad de acercarnos aún más a las cataratas mediante un paseo en barco. Después de disfrutar de este magnífico espectáculo natural, regresaremos de nuevo al hotel.

*Distancia en bici: 55 km, aprox.*



## Día 5

Rielasingen / Gailingen - Konstanz / Kreuzlingen

Después de un buen desayuno, partiremos por la península de Höri hacia Radolfzell. Este trayecto es una etapa corta y agradable, con solo 21 kilómetros que nos permitirán disfrutar de la belleza natural del Lago de Constanza. Al llegar a Radolfzell, podremos visitar esta encantadora ciudad y sus alrededores. Desde Radolfzell, continuaremos hacia la isla de Reichenau, famosa por su rica historia y su paisaje idílico. La isla, declarada Patrimonio de la Humanidad por la UNESCO, ofrece un recorrido en bicicleta de aproximadamente 16 kilómetros. Este tour por la isla es fácil y está bien señalizado. Al finalizar la visita a la isla, continuaremos nuestra ruta hasta llegar a nuestro próximo hotel.

*Distancia en bici: 53 km, aprox.*



## Día 6

### Konstanz / Kreuzlingen - Friedrichshafen

Por la mañana, podemos disponer de tiempo para explorar la encantadora isla de Mainau, conocida como la "isla de las flores". Después cogemos el ferry en Staad para cruzar el lago hacia Meersburg. El trayecto en ferry admiraremos las panorámicas vistas del Lago de Constanza y sus alrededores. Bordeando el lago a través de Immenstaad llegaremos a Friedrichshafen y en donde podremos visitar la iglesia del castillo y el famoso Museo del Zeppelin. Este museo alberga la colección más grande del mundo sobre la historia y tecnología de los viajes en dirigible.

*Distancia en bici: 34 km, aprox. + ferry*



## Día 7

### Friedrichshafen - Bregenz

Nuestra ruta de hoy, nos llevará a través de la reserva natural del estuario de Argen, donde podremos disfrutar de un entorno tranquilo y lleno de vida silvestre. Si, queremos,

#### Notas Itinerario

La información de los km que aquí describimos podría variar en función a la situación de los hoteles confirmados ya que en Temporada Alta y dependerá de la disponibilidad pudiendo confirmarse los alojamientos en otras ciudades cercanas y variando así, la distancia a recorrer.

tendremos la opción de coger un desvío a lo largo del Argen hasta llegar a Laimnau, lo que añadiremos unos 18 km a nuestra ruta.

Continuando con la ruta inicial, llegaremos a la encantadora ciudad insular de Lindau, situada en el Lago de Constanza. Lindau es famosa por su casco antiguo medieval, con edificios históricos y calles pintorescas que evocan un ambiente casi mediterráneo. En Lindau, no podemos dejar de visitar el emblemático puerto, donde se encuentran el faro y la estatua del león bávaro, que son símbolos icónicos de la ciudad. Después, seguiremos bordeando el lago y regresaremos al punto de partida, la ciudad de Bregenz.

*Distancia en bici: 36 km, aprox.*

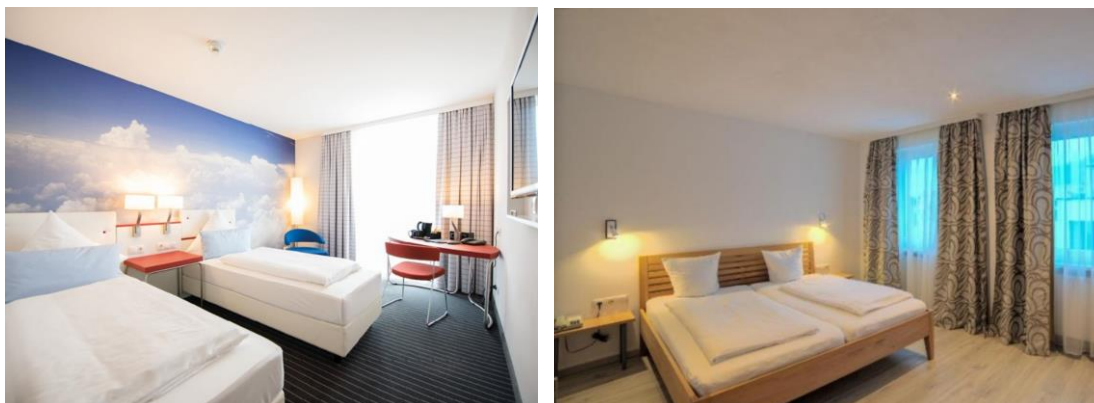


## Día 8

### Bregenz. Final del viaje

Día de regreso. Posibilidad de ampliar la estancia en Bregenz (consultar suplementos de la noche adicional).

## Alojamientos



Los hoteles elegidos para esta ruta corresponden a la categoría turista. Estos hoteles disponen de todas las facilidades, además de un lugar seguro para guardar nuestras bicicletas durante la noche. Dependiendo de la época del año, los hoteles pueden cambiar por razón de disponibilidad. La lista definitiva de los hoteles confirmados se entregará unos 15/20 días antes de la salida aprox.

### Información importante sobre el alojamiento en Bregenz

Durante el período del festival de Bregenz que se celebra entre los meses de julio y agosto, se podrán confirmar los alojamientos en localidades de las inmediaciones (por ejemplo, Wolfurt, Hard, Dornbirn y Lustenau) en lugar de en Bregenz.

### Hoteles previstos o similares:

Bregenz: [Hotel Central](#)

Arbon: [Hotel Frohsinn](#)

Stein Am Rhein: [Hotel Rheinfels](#)

Constanza: [Hotel Constantia](#)

Friedrichshafen: [Hotel Comfort](#)

## Transporte



Las **bicicletas** disponibles para este viaje, son híbridas de fabricación alemana o inglesa, de muy buena calidad. Además, disponemos de diferentes medidas.

En el momento de alquilar la bicicleta habrá que dejar un depósito de 180 € en efectivo o bien mediante el número de tarjeta de crédito.

Si se solicita con bastante antelación, también disponemos de datos de la ruta para GPS.

Bajo petición se puede solicitar bicicletas eléctricas de 21 kg de peso y con alcance diario de aproximadamente 70 kms (consultar precio).

### Pack de información adicional

A la llegada al primer hotel, se te entregará un pack con toda la información que necesitarás para el tour. El pack incluye los vouchers que tendrás que entregar a tu llegada a cada hotel de la ruta e información turística adicional.

En el pack que se te entregará el primer día, encontrarás un libro-guía que incluye la ruta, notas y mapas que necesitarás durante tu ciclo viaje.

### Devolución de bicicletas

Las bicicletas las dejaremos el último día de viaje en el hotel.

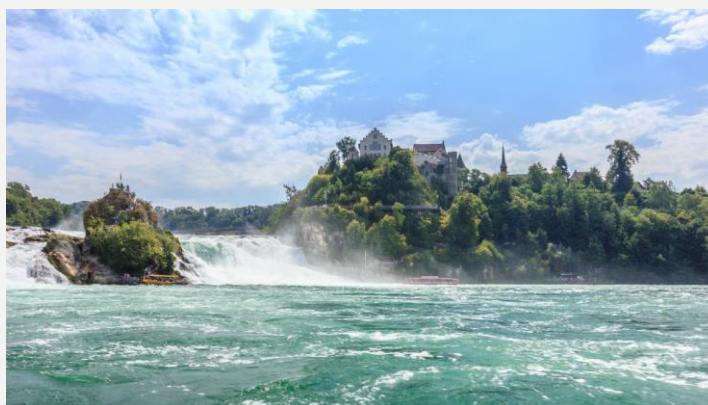
### Transporte del equipaje

Te aconsejamos llevar solamente una maleta mediana por persona, así como tu equipaje de mano, ya que los vehículos de transporte de equipaje disponen de un espacio limitado. Para que tu equipaje sea transferido cada día hasta el próximo hotel, deberás dejarlo en la recepción del hotel a las 09.00h la mañana de la salida.

Nuestro corresponsal, Donau Touristik, te proporcionará etiquetas para que las identifiques con tus datos personales para que puedan ser identificadas con facilidad.

El equipaje llegará al siguiente hotel antes de las 18.00h. Si por algún motivo el transporte se retrasa, Donau Touristik se pondrá en contacto con el hotel.

## Las Cataratas del Rhin



Las cataratas del Rhin son el mayor salto de agua en la Europa Central y se encuentran en el curso del Alto Rhin, entre los municipios de Neuhausen am Rheinflall y Laufen-Uhwiesen, cerca de la ciudad de Schaffhausen, en el norte de Suiza. Las cataratas tienen 150 metros de anchura y 23 m de altura. En los meses de invierno, el caudal medio es de 250 m<sup>3</sup>/s, mientras que en el verano, el caudal medio es de 700 m<sup>3</sup>/s. El caudal más alto jamás medido fue 1250 m<sup>3</sup>/s en 1965, y el más bajo, 95 m<sup>3</sup>/s en 1921. En este viaje tenemos incluido un viaje en barco por la base de las cataratas para poder admirarlas mejor.

En nuestro cuarto día de viaje podremos visitar estas cataratas en una vuelta circular desde Rielasingen / Singen, volviendo al mismo hotel por la tarde.



## Dificultad / condiciones de viaje

No se requiere tener ningún nivel técnico específico, pero si estar habituado a pedalear al menos por terreno llano. Para los que no estén tan en forma o no quieran pedalear tanto disponemos de bicicleta eléctrica o E-bikes para realizar el viaje.

El viaje se desarrolla rodeando el Lago Constanza, y casi siempre, por carriles muy bien señalizados para ciclistas.

Este es un viaje perfecto para iniciarse en familia o amigos en el mundo del cicloturismo. Hay que tener en cuenta que estamos en Europa central y que incluso en verano, la lluvia y el frío pueden hacer acto de presencia y la temperatura bajar rápidamente.

## Documentación

Ciudadanos con pasaporte español: Pasaporte en vigor o DNI.

Es responsabilidad del viajero confirmar esta información con la facilitada por el [Ministerio de Asuntos Exteriores](#) en su página web.

Ciudadanos con pasaporte de otra nacionalidad (no español): Contactar con los respectivos Consulados y/o Embajadas para conocer las formalidades de entrada que exigen los países visitados en el viaje.

Situación social y política del país de destino: Viatges Tuareg se remite a los avisos y recomendaciones facilitados por el [Ministerio de Asuntos Exteriores](#) en su página web.

## Sanidad

No hay vacunas obligatorias ni recomendaciones sanitarias específicas.

Viatges Tuareg puede informar únicamente sobre los requisitos sanitarios obligatorios exigidos por el país de destino, y añadir alguna recomendación en base a experiencias propias. Las recomendaciones sanitarias y profilaxis deben de consultarse con un profesional médico, o dirigirse a los avisos de los organismos sanitarios oficiales.

La información oficial sobre precauciones sanitarias y vacunas puede encontrarse en la web del [Ministerio de Sanidad y Consumo](#)

La Generalitat de Catalunya pone a disposición del viajero el teléfono de Sanitat Respon 112, y la página web [Consells i vacunacions a viatgers internacionals](#) donde encontrar información sobre los centros de vacunación.

## Información adicional

### Llegada a Zúrich

En el mismo aeropuerto de Zurich, se encuentra la estación de tren Flughafen Zürich, desde donde salen diariamente 20 trenes diarios que recorren esta ruta. El viaje dura entre 1 hora y 15 minutos y 1 hora y 50 minutos, dependiendo del tren. Los precios de los billetes van a partir de los 20.00 € aprox. Los trenes son de la compañía ÖBB y SBB y en la mayoría de los casos no es necesario hacer ningún transbordo.

### Descuentos para niños

1. Los menores de 16 años tendrán descuento siempre que compartan habitación con dos adultos. En el caso de haber varios menores de 16 años, existe la posibilidad de solicitar habitación doble comunicada. Consultar precios.
2. Para los menores de 6 años no se podrá reservar la media pensión siendo el pago directo en el hotel.

3. Las bicicletas incluidas para los niños de 6 a 16 años NO cumplidos son individuales (de 4 a 6 años, bicicletas de 5 o 7 marchas. Niños de hasta 12 años, bicicletas de 21 marchas), en el caso de querer otro tipo de bicicleta, consultar suplemento. Los menores de 6 años tienen incluido el asiento en la bicicleta de un adulto, en el caso de querer otro tipo de bicicleta, consultar suplementos.

#### Material recomendado:

- Ropa cómoda para montar en bici, como camisetas y pantalones de ciclismo (acolchados). Lo ideal son 2 juegos
- Casco (obligatorio para menores de 12 años)
- Candado para la bici
- Kit de reparación bici: cámaras, bomba de hinchado, aceite, etc. De todas formas, a lo largo de la ruta, dispondrás de muchos centros de arreglo y cambio de bicicletas que te ofrecerán toda la asistencia en el caso de que tengas algún problema con tu bicicleta (cada 10 o 20km)
- Calzado ciclista o zapatillas deportivas
- Ropa de abrigo para la noche (jersey, chaqueta y pantalón largo)
- Traje de baño, toalla y chanclas
- Gafas y protector solar
- Guantes
- Chaqueta impermeable
- Durante algunos recorridos tendrás la oportunidad de visitar diversas instituciones religiosas, como iglesias y conventos, donde se exige estar vestido con los hombros cubiertos, zapatos o sandalias, etc.
- Botiquín y artículos de aseo personal
- Cámara de fotos
- Barritas energéticas

#### El clima

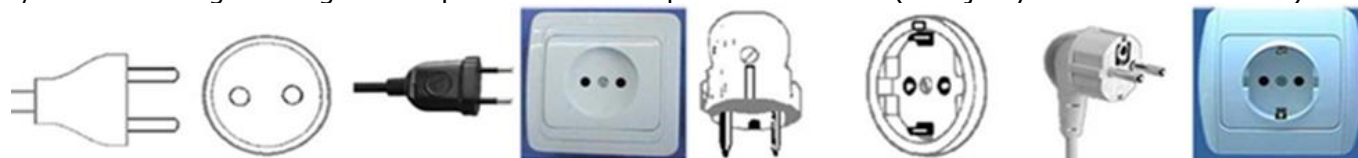
En Austria, país atravesado por los Alpes orientales, el clima es moderadamente continental en la pequeña llanura y en las ciudades de las colinas (Salzburgo, Graz, Linz, Innsbruck), mientras que es alpino en las altas montañas.

Las precipitaciones son abundantes en las montañas, donde exceden casi los 1.000 milímetros por año, y en diferentes áreas incluso los 1.500 mm. Las lluvias son más contenidas en el área de Viena, donde caen menos de 700 mm por año. El invierno suele ser la estación más seca, mientras que el verano es la estación más lluviosa, debido a las tormentas posmeridianas.

[Información sobre el clima](#)

#### Corriente eléctrica:

En Austria el voltaje común es 230 V. La frecuencia es 50 Hz. Las clavijas y enchufes son del tipo C/F. En las imágenes siguientes pueden ver los tipos de enchufes (clavijas y tomas de corriente).



[Información sobre enchufes y corriente eléctrica](#)

#### Moneda y horario:

[Información sobre moneda y cambio de divisas](#)

[Información sobre zonas horarias](#)

**Importante evitar el uso de bolsas de plástico y contenedores de un solo uso. #stopplastic**

## CONCURSO DE FOTOGRAFIA Y DE VIDEO

Condiciones de participación en [http://www.tuaregviatges.es/concurso/concursofotografia\\_bases.php](http://www.tuaregviatges.es/concurso/concursofotografia_bases.php)

Este dossier constituye una oferta de viaje genérica que debe de considerarse como provisional por la antelación a la fecha de salida con la que se publica. En el contrato de viaje que se entrega al efectuar el pago final se detallan los servicios contratados definitivamente.

Las condiciones generales que rigen el viaje se encuentran en el Catálogo Publicitario de Viatges Tuareg y en la página web [www.tuareg.com](http://www.tuareg.com)

