

# Armenia

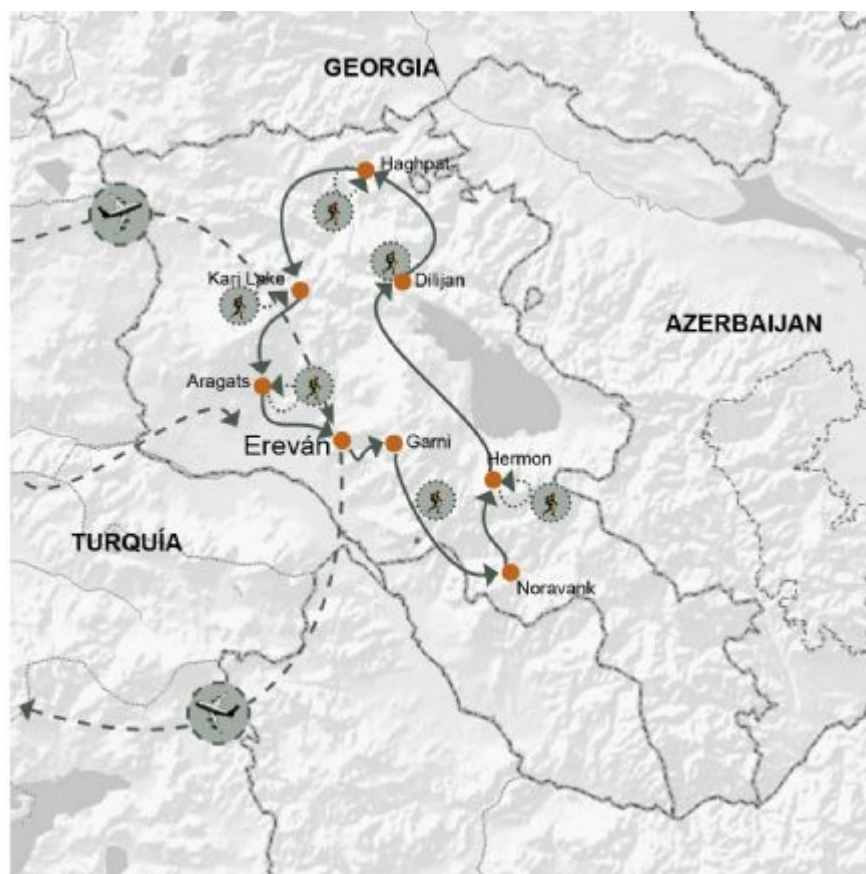
Trekking en el pequeño Cáucaso

Salidas de Julio a Septiembre

El patrimonio monumental religioso de Armenia justificaría por sí solo el viaje, pero las montañas del Cáucaso lo convierten también en un destino ideal para senderistas.

En este viaje caminaremos durante ocho etapas entre paisajes volcánicos y valles siempre verdes ascendiendo finalmente a la cumbre del Monte Aragats (3.890m).

Nos alojaremos en hoteles, un par de noches de acampada y el resto en casas locales donde tendremos la oportunidad de descubrir la hospitalidad del pueblo armenio y su cocina tradicional.



## Monasterio Geghard

También conocido como monasterio de la cueva. Data del siglo XIII y fue declarado Patrimonio mundial de la humanidad.

## El lago Kari

Situado a 3.190 m sobre el nivel del mar, se encuentra en una meseta bajo los cuatro picos de Aragats.

## Catedral de Echmiadzin

La primera iglesia cristiana oficial del mundo y lugar de peregrinación.

ID: 9189 | 16/02/2023

## Fechas de salida

16 julio, 13 agosto, 10 septiembre 2023

DIA	RUTA	COMIDAS	ALOJAMIENTOS
1	Llegada a Ereván (Visitas por la ciudad)	A	Hotel
2	Ereván - Garganta de Garni - Monasterio de Ghegard - Garni	D - A	Casa Local
3	Garni - Khor Virap - Noravank - Vayots Dzor - Hermon	D - A - C	Hotel
4	Hermon - Monte Sevkar - Lago Sevan - Dilijan	D - A - C	Casa Local
5	Dilijan - Lago Parz - Monasterio de Goshavank - Haghpat	D - A - C	Casa local
6	Haghpat - Monasterios de Haghpat y Sanahin - Aragats	D - A - C	Hotel
7	Aragats - Montse Arai (Monasterio de Tsaghkevang) - Lago Kari	D - A - C	Acampada
8	Lago Kari (Monte Aragats)	D - A - C	Acampada
9	Lago Kari - Fortaleza de Amberd - Ereván	D - A	Hotel
10	Ereván (Etchmiadzin)	D - A	Hotel
11	Ereván. Regreso	-	-

COMIDAS: Desayuno **D** Almuerzo **A** Cena **C**

## Precio del viaje

POR PERSONA	Precio 4 primeras plazas	Precio Base
Precio por persona (En base a grupo de 10 a 14 personas)	1.400 €	1.500 €
Precio por persona (En base a grupo de 06 a 09 personas)	1.800 €	1.900 €
SUPLEMENTOS		
Supl. Habitación Individual		260 €

### Notas salidas y precios

En el precio de este viaje **NO** se incluyen los vuelos internacionales. En el momento de la publicación de esta información, pueden encontrarse plazas disponibles de avión a un precio final aproximado (tasas y emisión incluidas) de 650 €. Siempre sujeto a disponibilidad de plazas.

El día de salida corresponde al día de llegada a Erevan.

A petición del viajero V Tuareg puede ocuparse de la gestión de los vuelos.

**Grupo mínimo** 6 viajeros

## Servicios incluidos

- Todos los traslados a aeropuertos, hoteles y viceversa
- Transporte por tierra en furgonetas o minibús (según composición del grupo), con A/C
- Alojamientos en hoteles de categoría turista en base a habitación doble con baño
- 2 noches en casas locales (Guest House) y 2 noches de acampada
- Comidas según itinerario
- Excursiones y visitas según itinerario
- Guía cultural de habla hispana durante todo el recorrido
- Entradas a los lugares a visitar
- Guía local especializado para las jornadas de trekking de habla inglesa
- Seguro de asistencia en viaje; [ver condiciones de la póliza](#). Opcionalmente pueden ampliarse las coberturas de gastos de anulación; consulta
- Impuestos e IVA, en caso de ser aplicables.

## Servicios NO incluidos

- Vuelos internacionales de ida y regreso
- Bebidas y comidas no indicadas como incluidas
- Propinas y extras personales.
- Visitas no especificadas.
- Tasas aéreas
- Cualquier otro concepto no mencionado en el apartado de servicios incluidos
- [Ampliación de coberturas](#) del seguro de asistencia y anulación (recomendado)

## Itinerario detallado

### Día 1

#### Llegada a Ereván (Visitas por la ciudad)

Llegada al aeropuerto de Ereván, encuentro con nuestro representante para el traslado al hotel donde podremos descansar un rato antes del desayuno. Posteriormente, salida para hacer la visita por los barrios de la ciudad vieja empezando por el Instituto Matenadaran y su Museo de manuscritos antiguos. Seguiremos con la visita del Parque de la Victoria, la avenida Abovyan y la Plaza de la República, donde conoceremos la historia y la cultura de la ciudad. Por la tarde visitaremos un mercado local de alimentos para conocer los amables comerciantes y finalizaremos con la visita al simbólico Tsitsernakaberd - Genocide Memorial, monumento dedicado a las víctimas del genocidio armenio durante la Primera Guerra Mundial. Regreso al hotel y alojamiento.

**Erevan**, también conocida como Yerevan, es una de las ciudades más antiguas del mundo que se encuentra situada a los pies del Monte Ararat y en pleno corazón del Cáucaso. A destacar, las ruinas de la Fortaleza urartiana de más de 3000 años de antigüedad.



### Día 2

#### Ereván - Garganta de Garni - Monasterio de Geghard - Garni

Después del desayuno, partiremos hacia el pueblo de Goght donde iniciaremos nuestra primera caminata hacia el desfiladero de Garni, atravesando magníficos paisajes de origen volcánico. Seguiremos por el transcurso del río Azat hasta llegar a una de las maravillas geológicas compuesta por cientos de columnas de basalto y conocida como la "Sinfonía de las piedras". A medida que avanzamos visualizaremos las vistas del cañón y del monasterio de Geghard (S. XIII), estratégicamente situado y un buen ejemplo de la arquitectura medieval armenia. Las capillas del monasterio excavadas en la roca, están respaldadas por un maravilloso conjunto monástico. Finalizada la visita, regreso a Garni y alojamiento.

*Caminata: 4 hrs - 8 km (aprox.)*

*Desnivel: +120 m / -120 m*



### Día 3

#### Garni - Khor Virap - Noravank - Vayots Dzor - Hermon

Desayuno y salida hacia el monasterio de Khor Virap (S. XVII), lugar importante de



peregrinación. La situación de este complejo religioso amurallado nos ofrecerá una espectacular vista del monte Ararat. Llegada al antiguo pueblo de Amaghu para empezar nuestro corto y sencillo trekking. Rapidamente empezaremos a visualizar el monasterio de Noravank (S. XIII), rodeado de acantilados escarpados. A la llegada, visita del monasterio y salida hacia Hermon, situado en la región de Vayots Dzor. Traslado al hotel y alojamiento.

*Caminata: 2 hrs - 5 km (aprox.)*

*Desnivel: +120 m / -100 m*



## Día 4

### Hermon - Monte Sevkar - Lago Sevan - Dilijan

Después del desayuno nos dirigiremos al pueblo de Yeghegis para comenzar la caminata. Tomaremos la ruta desde el pueblo hasta el monasterio de Tsakhats Kar, tras el cual nos dirigiremos a la fortaleza de Smbataberd (S. X) con su ciudadela y monasterio. La fortaleza está dividida por un muro en los lados norte y sur, donde se conservan las ruinas de las viviendas y las piscinas de agua. El agua provenía de los manantiales naturales y de canales del cercano monasterio Tsaghats Kar. Después del almuerzo, continuaremos por el paso de Selim (2.410 m), una antigua ruta comercial como lo demuestra el caravasar de Selim, uno de los mejores conservados que quedaba en el territorio que formaba parte de la gran Ruta

de la Seda. Llegada al lago Sevan y traslado a Dilijan. Alojamiento.

El **Lago Seván**, la joya de Armenia, con espectaculares amaneceres, es uno de los lagos de agua fresca de montaña más grandes del mundo. Se encuentra a una altitud de 1.905 m y sus dimensiones son 80 km de largo y hasta 30 km de ancho. Esta maravilla de la naturaleza está localizada en el centro mismo de Armenia, en una gran montaña con forma de cuenco rodeada de pintorescos picos nevados.

*Caminata: 4,30 hrs - 10 km (aprox.)*

*Desnivel: +500 m / -550 m*

## Día 5

### Dilijan - Lago Parz - Monasterio de Goshavank - Haghpat

Empezamos la caminata de hoy desde el pequeño lago Parz situado a 1.350 m hasta el Monasterio de Haghartsin (S. X). El camino pasa a través de un espeso bosque, donde se pueden encontrar abedules, robles y amplios prados y desde donde podremos disfrutar del hermoso paisaje que se abre hacia la cordillera de Ijevan. Desde la pradera descenderemos al pueblo de Gosh donde se encuentra el monasterio de Goshavank (S. XII). Traslado a Haghpat y alojamiento.

*Caminata: 4 hrs - 8 km (aprox.)*

*Desnivel: +230 m / -270 m*



## Día 6

### Haghpat – Monasterios de Haghpat y Sanahin - Aragats

Hoy tenemos la oportunidad de descubrir el lado más rural de Armenia, sin salir de la encantadora región de Lori a través de los idílicos pueblos rurales de esta región, donde podremos conocer a los lugareños y observar su forma de vida.

Un trayecto de aproximadamente una hora en coche nos llevará al Monasterio de Sanahin (S. X) y desde aquí caminaremos por el desfiladero de Debed hasta llegar al Monasterio de Haghpat (S. X). Esta ruta une dos de las más importantes obras maestras monásticas de la arquitectura armenia y ambos declarados Patrimonio de la Humanidad por la UNESCO. Traslado al pueblo de Aragats y parada en el camino para visitar la fortaleza de Lori, antigua capital del reino Kurike.

Situados en la región de Tumanian, los **Monasterios de Haghpat y Sanahin** fueron importantes centros de difusión cultural en el período de la dinastía Kiurikian (siglos X a XIII). Los dos conjuntos monásticos son representativos del apogeo de la arquitectura religiosa armenia, en la que confluyen elementos inspirados en el arte arquitectónico bizantino y técnicas de construcción autóctonas de esta región del Cáucaso

*Caminata: 4 hrs - 8 km (aprox.)*

*Desnivel: +220 m / -280 m*

## Día 7

### Aragats - Monte Arai (Monasterio de Tsaghkevang) - Lago Kari

Hoy empezamos el día con un traslado al pueblo de Zoravan, situado en la ladera inferior del monte Arai. Desde aquí empezaremos nuestra caminata en dirección

al monte, un cono volcánico a una altura de 2.580 m. En nuestra ruta tendremos la posibilidad de visitar el monasterio excavado en la roca de Tsaghkevang. Finalizada la caminata, traslado hacia el Lago Kari (3.200 m) donde pasaremos nuestra primera noche en una tienda de campaña.

*Caminata: 5,30 hrs - 12 km (aprox.)*

*Desnivel: +830 m / -830 m*



## Día 8

### Lago Kari (Monte Aragats)

Salimos temprano para disponer del mayor tiempo posible para la ascensión y también para maximizar nuestras posibilidades de obtener buenas vistas. El macizo de Aragats, está compuesto por cuatro cumbres, siendo la más alta, la del pico norte con una altura de 4.090 m. Nuestro objetivo será alcanzar el pico sur de 3.890 m. Después de disfrutar de unas maravillosas vistas, regresaremos a nuestro campamento. Alojamiento.

*Caminata: 6 hrs - 11 km (aprox.)*

*Desnivel: +920 m / -650 m*



## Día 9

### Lago Kari - Fortaleza de Amberd - Ereván

Después del desayuno, salida hacia la fortaleza de Amberd (S. X). Visita de esta soberbia fortaleza medieval, considerada impenetrable y conocido como el "fuerte de las nubes". Construido sobre un afloramiento rocoso, se abre un hermoso paisaje sobre la región. Finalizada la caminata, regresaremos en vehículo a la ciudad de Ereván. Traslado al hotel y alojamiento.

*Caminata: 5 hrs - 13 km (aprox.)*

*Desnivel: +40 m / -1.000 m*

## Día 10

### Ereván (Etchmiadzin)

Desayuno y salida hacia la ciudad santa de Echmiatsin, corazón de la cristiandad armenia desde el S. IV. Día dedicado a la visita de este complejo religioso, llamado también la "ciudad del Vaticano armenio" y declarado Patrimonio Mundial de la UNESCO. Un lugar especial de peregrinación para todos los armenios del mundo. Después del almuerzo, nos dirigimos a

la Catedral de Zvartnots, otro lugar declarado Patrimonio de la Humanidad del S. VII. Lamentablemente, esta catedral se encuentra en ruinas, pero incluso éstas, reflejan perfectamente su valor arquitectónico único. Finalizadas las visitas, regreso a Erevan y traslado al hotel. Alojamiento.



## Día 11

### Ereván. Vuelo de regreso a la ciudad de origen

De madrugada, traslado al aeropuerto y fin de nuestros servicios.

### Notas Itinerario

Debido a las condiciones climatológicas, el orden de la ruta y de las excursiones puede ser modificado en las etapas de montaña.

## Alojamientos



Armenia es un destino con poca infraestructura turística, por tanto, excepto en la capital Erevan, la presencia de buenos hoteles es inexistente.

En este programa en Ereván, nos alojaremos en un hotel de 4\*\*\*\* y en el resto de localidades en hoteles de 3\*\*\*

En las zonas de Garni y Haghpat, dormiremos siempre en casas de huéspedes. Casas locales adaptadas para acoger a viajeros. La mayoría de estas casas tienen varias habitaciones con camas y en algunos casos no disponen de habitaciones individuales. El baño suele ser en el exterior. En algunas casas, la electricidad es a través de generadores eléctricos que solo operan durante algunas horas. El agua caliente no se puede garantizar en todas.

Por otro lado, en estas casas se come lo que cocinan sus propietarios que son a base de productos cocinados de forma tradicional. La rica gastronomía armenia es un aliciente para este viaje.

En la zona del Lago Kari, pasaremos dos noches en tienda de campaña. Para el montaje y desmontaje de las tiendas, se encargará el equipo local pero una ayuda por parte de los participantes, siempre será bienvenida. Para estas noches, será necesario llevar un saco de dormir (acorde a la temporada del viaje) y muy recomendable llevar también, una esterilla tipo "Thermarest".

### Sobre los picnics:

Durante las jornadas de Trekking, tenemos el almuerzo tipo picnic incluido. La distribución de las comidas, está pensada igual que se hace en todos los programas de caminatas. Iniciamos el día con un buen desayuno, calórico y al medio día pasamos a un picnic ligero, hasta llegar a la cena caliente.

### Alojamientos previstos o similares:

Erevan: [Hotel Ani Central](#)

Garni: Guest House

Hermon: [Hotel Arevi](#)

Dilijan: Guest House

Haghpat: Hotel Qefo

Aragats: [Aragats Hotel](#)

Lago Kari: Acampada

### Compartir Habitación

Los precios publicados corresponden al alojamiento en habitaciones dobles. Puede disponerse de una habitación individual mediante el pago de un suplemento. En caso de viajar solo y desear compartir habitación con otra/s persona/s, puede solicitarse la reserva como "habitación a compartir".



## Monasterio de Noravank



El Monasterio de Noravank va acompañado de una leyenda que dice así:  
 El arquitecto Momik se enamoró de la bellísima hija del príncipe de Siunik.  
 Ante sus pretensiones, el noble le propuso: "Si en tres años construyes para mí un nuevo monasterio jamás visto, te daré mi bendición para casarse con mi hija".  
 El joven arquitecto aceptó la condición impuesta por el príncipe y comenzó los trabajos.  
 Pasado el tiempo, cuando faltaba poco para terminar el monasterio dentro del límite fijado, el príncipe -que no quería que el joven arquitecto se casara con su hija- envió a un siervo para asesinarlo.  
 El esbirro lo tiró al vacío desde el campanario. Momik murió en el acto y se dice que la última piedra que talló y esculpió se acabó convirtiendo en su lápida.  
 Su humilde tumba se encuentra aún hoy cerca del majestuoso y lujoso campanario de S. Astvatsatsin, en el monasterio de Noravank.

### Dificultad / condiciones de viaje

Las distancias que se recorren no son muy largas, intentando buscar una marcha pausada y generalizada. La idea es realizar las caminatas por la mañana. La duración de las mismas oscila entre las 5 y 6 horas de duración incluyendo paradas y dependiendo del ritmo del grupo. El terreno por donde se anda es de montaña. La ruta es adecuada para personas con una buena condición física y acostumbrados a caminar por montaña, ya que nos moveremos sobre una altitud comprendida entre los 2.500 m a 4.000 m y con un desnivel positivo no superior a los 900 metros.

### Documentación

Ciudadanos con pasaporte español: Pasaporte en vigor con una validez superior a 6 meses posteriores a la fecha de entrada en el país de destino.

Es responsabilidad del viajero confirmar esta información con la facilitada por el [Ministerio de Asuntos Exteriores](#) en su página web.

Ciudadanos con pasaporte de otra nacionalidad (no español): Contactar con los respectivos Consulados y/o Embajadas para conocer las formalidades de entrada que exigen los países visitados

en el viaje.

Situación social y política del país de destino: Viatges Tuareg se remite a los avisos y recomendaciones facilitados por el [Ministerio de Asuntos Exteriores](#) en su página web.

## Sanidad

No hay vacunas obligatorias ni recomendaciones sanitarias específicas.

Viatges Tuareg puede informar únicamente sobre los requisitos sanitarios obligatorios exigidos por el país de destino, y añadir alguna recomendación en base a experiencias propias. Las recomendaciones sanitarias y profilaxis deben de consultarse con un profesional médico, o dirigirse a los avisos de los organismos sanitarios oficiales

La información oficial sobre precauciones sanitarias y vacunas puede encontrarse en la web del [Ministerio de Sanidad y Consumo](#)

La Generalitat de Catalunya pone a disposición del viajero el teléfono de Sanitat Respon 902 111 444, y la página web [Consells i vacunacions a viatgers internacionals](#) donde encontrar información sobre los centros de vacunación.

## Información adicional

### Equipo recomendado:

- Calzado específico para caminar. Es importante reunir tres cualidades importantes: debe ser sólido/fuerte, sujetar bien el pie y el tobillo y con suela antideslizante.
- Calzado ligero (tipo bamba)
- Sandalias de goma sujetas al tobillo.
- Pantalones de trekking
- Ropa cómoda (camisas transpirables y pantalones de tejidos ligeros y flexibles).
- Ropa interior. Este es el primer aislamiento que tendrás, cuidalo. Fibras técnicas finas, como Carline o Polartec son muy efectivos, cálidos, flexibles, cómodos y ligeros. Se secan muy rápido.
- Ropa de abrigo. (Sistema de las tres capas: Chaqueta corta vientos, forro polar y térmica interior. Calcetines gruesos, guantes y gorro).
- Equipo de lluvia (chaqueta y pantalones impermeables).
- Bañador, toalla ligera, gafas de sol y gorra o visera.
- Bastones de senderismo (siempre y cuando los uses normalmente)
- Saco de dormir (temperatura de confort -5° aprox.).
- Para mayor comodidad, recomendamos traer esterilla tipo "Thermarest"
- Toalla sintética.
- Bolsas de plástico para sellar tus pertenencias.
- Crema de protección solar (rostro y labios)
- Frontal o linterna (con pilas de recambio) y cantimplora.
- Bolsa blanda de viaje o maleta semi-rígida para transportar el equipaje durante el trekking.
- Bolsa personal de aseo, incluyendo papel higiénico, toallitas húmedas y jabón de ducha.
- Mochila para los efectos personales de 35 litros en las caminatas de día.
- Botiquín básico (repelente de insectos, protección solar y labial fuerte, colirio ocular, anti-térmico, anti diarreico, anti-ácido, antibiótico de amplio espectro, anti-histamínico - oral y pomada -, analgésico, anti-inflamatorio, desinfectante y tiritas).

**Importante evitar el uso de bolsas de plástico y contenedores de un solo uso. #stopplastic**

### Clima:

Un clima continental con mucho calor en verano y muy frío en invierno. El mejor periodo es de mayo

a septiembre. No llueve casi y el sol brilla a menudo. La media de las temperaturas es de 23 °C pero se puede alcanzar fácilmente los 33 °C. El 90% del territorio se encuentra a una altitud superior o igual a los 900 m. Al caer la noche las temperaturas bajan brutalmente de los 10 °C. Se recomienda prever ropa de abrigo incluso en pleno verano. Durante el resto del año se instala el invierno. El suelo se hiela y nieva en abundancia.

Moneda, horarios y corriente eléctrica:

[Información sobre moneda y cambio de divisas](#)

[Información sobre zonas horarias](#)

[Información sobre enchufes y corriente eléctrica](#)

## CONCURSO DE FOTOGRAFIA Y DE VIDEO

Condiciones de participación en [http://www.tuaregviatges.es/concurso/concursofotografia\\_bases.php](http://www.tuaregviatges.es/concurso/concursofotografia_bases.php)

Este dossier constituye una oferta de viaje genérica que debe de considerarse como provisional por la antelación a la fecha de salida con la que se publica. En el contrato de viaje que se entrega al efectuar el pago final se detallan los servicios contratados definitivamente.

Las condiciones generales que rigen el viaje se encuentran en el Catálogo Publicitario de Viatges Tuareg y en la página web [www.tuareg.com](http://www.tuareg.com)

