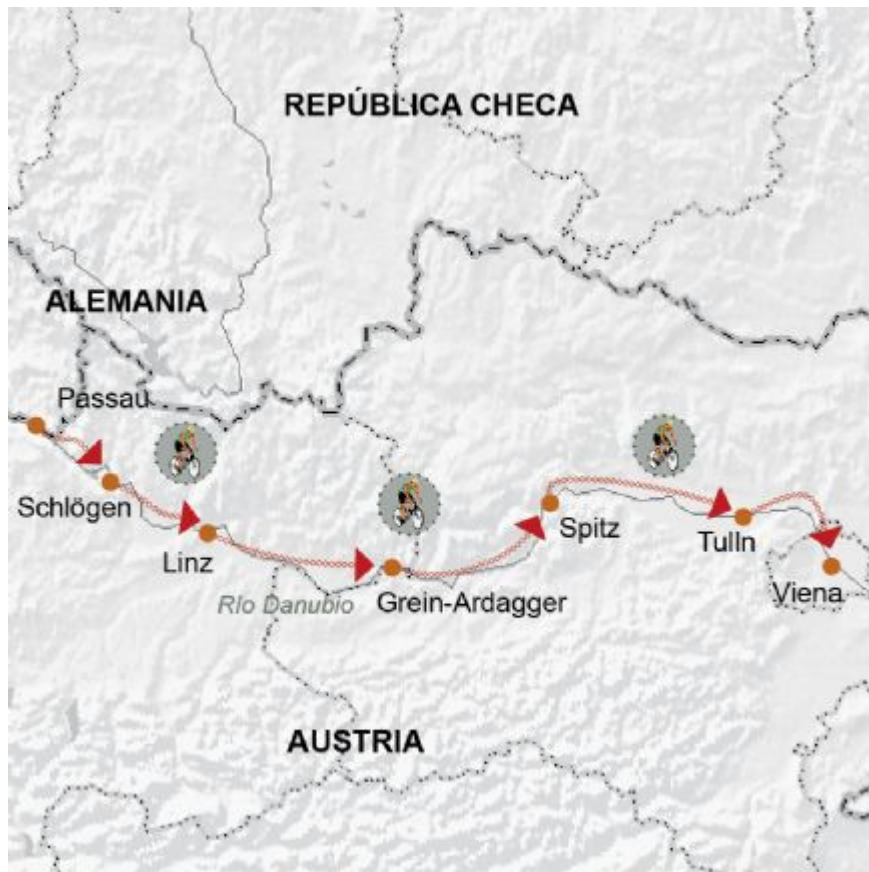


Austria y Alemania

Danubio Clásico, de Passau a Viena en Bicicleta
Salidas de Abril a Octubre



Un viaje auto guiado, perfecto para iniciarse en el mundo del ciclo-viaje. Nos movemos de orilla a orilla del Danubio, rodeados de castillos, palacios y monasterios, seleccionando los tramos más bellos e interesantes, para que la ruta se convierta en algo inolvidable. Etapas de 40 a 60 kilómetros por día, es una ruta perfecta para realizar en familia o con un grupo de amigos, ya que es apta para todos los públicos.



El Danubio

Fuente de inspiración para músicos y escritores, es en este viaje el hilo conductor entre Passau y Viena

Carril bici

Ideal para iniciarse en el ciclo-viaje: un espacio solo para ciclistas, sin preocuparse de otros vehículos o peatones

La ruta

Pequeñas y tranquilas poblaciones con especial encanto, nos recibirán a lo largo de nuestro trayecto

ID: 8269

Fechas de salida

Salidas diarias desde el 10 de Abril al 04 de Octubre

DIA	RUTA	COMIDAS	ALOJAMIENTOS
1	Llegada a Viena y tren a Passau	-	Hotel
2	Passau - Schlögen	D	Hotel
3	Schlögen - Linz	D	Hotel
4	Linz - Grein / Ardagger	D	Hotel
5	Grein / Ardagger - Leiben	D	Hotel
6	Leiben - Krems / Traismauer	D	Hotel
7	Krems / Traismauer - Viena	D	Hotel
8	Viena y final del viaje	D	-

COMIDAS: Desayuno **D** Almuerzo **A** Cena **C**

Precio del viaje

POR PERSONA	
Precio por persona	670 €
SUPLEMENTOS	
Supl. Temporada Alta (Del 18/05 al 14/06 y 06/07 al 06/09)	30 €
Supl. Habitación Individual	150 €
Supl. Media Pensión	130 €
Noche extra en Passau	45 €
Noche extra en Passau (Supl. Habitación Individual)	20 €
Noche extra en Viena	58 €
Noche extra en Viena (Supl. Habitación Individual)	40 €

Notas salidas y precios

Este programa **NO** incluye los vuelos desde ciudad de origen a destino y regreso.
Una idea de precios aproximados para volar a Viena, hay tarifas de 100 a 300 € con tasas incluidas.

Nota:

Consultar las condiciones de descuentos y el tipo de bicicletas para niños y más información de utilidad, en el apartado de información general.

Grupo mínimo 1 viajeros

Servicios incluidos

- Alojamiento y desayuno durante 7 noches en hoteles categoría 3* Superior y 4* (ver detalle en nota alojamientos)
- Transporte de Viena a Passau primer día en tren en 2ª clase
- Servicios de traslado de equipaje durante el recorrido con garantía de hasta 700 € por persona
- Bicicleta híbrida de 21/27 marchas y una alforja por participante
- Folleto descriptivo de la ruta y mapa en español.
- Asistencia por teléfono durante todas las etapas.
- Tarjeta con descuentos para servicios durante la ruta
- Impuestos e IVA, en caso de ser aplicables
- Seguro de asistencia en viaje; [ver condiciones de la póliza](#). Opcionalmente pueden ampliarse las coberturas de gastos de anulación; consulta

Servicios NO incluidos

- Vuelos internacionales ciudad de origen a Viena y regreso en clase turista
- Guía acompañante
- Entradas a los lugares a visitar
- Bebidas y comidas no indicadas como incluidas
- Casco y equipo de ciclismo personal
- Pasajes de ferrys y trenes durante la ruta (pago directo en destino)
- Impuestos municipales (las ciudades están introduciendo en parte nuevos impuestos en 2020; aprox. 1.00 a 3.00 € ppn - a pagar en destino)
- [Ampliación de coberturas](#) del seguro de asistencia y anulación (recomendado)
- Cualquier otro concepto no mencionado en el apartado de servicios incluidos

Itinerario detallado

Día 1

Llegada a Viena y tren a Passau

Llegada a Viena y traslado por cuenta propia a la estación de tren situada en el mismo aeropuerto. Embarque en el tren hacia Passau (incluido). Llegada y alojamiento en el hotel.

En el mismo hotel se hará la entrega de la documentación del viaje (mapas turísticos, descripción de ruta y los bonos de los hoteles reservados). La entrega de las bicis se hará este mismo día o a la mañana siguiente, dependiendo de la hora de llegada al hotel (ver nota de recogida de bicis en el apartado de Información general).

Recomendamos hacer un paseo por el centro histórico de Passau y visitar la Catedral de St. Stephan y subir hasta el Castillo Veste Oberhaus para disfrutar de una fantástica vista panorámica de una de las ciudades barrocas más bonitas de Alemania conocida como la "Venecia de Baviera".

Nota:

Para el billete de tren de Viena a Passau, se facilitará junto con la documentación un código de reserva. Con este código se podrá sacar el billete de tren en las máquinas que se encuentran en la misma estación del aeropuerto.

Día 2

Passau - Schlögen

Tras un energético desayuno, revisión y adaptación a las bicicletas. Breve tour para probarlas por la ciudad de Passau. Una vez preparados, empezaremos a pedalear por la orilla del Danubio. La mejor opción para esta etapa es ir por el lado Norte, donde iremos

todo el rato por vía ciclista. Al salir de Passau cruzaremos el puente que nos llevará al lado norte, y desde allí no tendrá pérdida hasta llegar a Schlögen, nuestro destino del día. Justo a nuestra llegada encontraremos un pequeña embarcación (pago directo) que nos cruza el río para pasar al lado sur.

Distancia en bici: 40 km



Día 3

Schlögen - Linz

Día fantástico, pedaleando por el carril bici y visitando pequeñas poblaciones para recuperar fuerzas. Dejaremos atrás el meandro de Schlögen y atravesaremos hermosos paisajes hasta llegar a la ciudad de Aschach. Entre maizales y canales continuaremos nuestra ruta donde nos encontraremos con la pequeña y pintoresca ciudad de Ottensheim. Unos kilómetros más y llegaremos a Linz, la capital de la Baja Austria y Capital Europea de la Cultura en 2009. Por la tarde a la llegada a Linz, podremos visitar la ciudad con sus iglesias, catedrales y su animado casco antiguo.

Distancia en bici: 54 km

Día 4

Linz - Grein / Ardagger

Siguiendo el carril bici, saldremos del centro de Linz siguiendo el curso del Danubio. Durante el trayecto de hoy, nos podremos desviar algunos kilómetros para visitar lugares como el pueblo de St. Florián, Ens o el campo de concentración nazi de Mathausen. El carril bici, se separa en algunos lugares unos centenares de metros del río, para pasar por pequeños pueblos donde nos será fácil hacer una parada para comer, tomar una bebida refrescante o un buen café.

Distancia en bici: 60 km.



Día 5

Grein / Ardagger - Leiben

Por la mañana continuaremos nuestra ruta en bicicleta y atravesaremos el romántico y salvaje Strudengau hacia la antigua ciudad romana de Ybbs, la ciudad de los Nibelungos. Continuaremos pedaleando por la orilla norte hasta llegar nuestro destino final, Maria Taferl donde podremos ver la famosa iglesia de peregrinación que domina el Valle del Danubio o Leiben.

Distancia en bici: 49 km

Día 6

Leiben - Krems / Traismauer

En el día de hoy pedalearemos hasta la famosa abadía de Melk y más adelante cruzar a la región de Wachau considerada patrimonio mundial de la UNESCO. Pasaremos por los pintorescos pueblos de Spitz, Weißenkirchen y Dürnstein hasta nuestro destino final de Krems o Traismauer.

Posibilidad de hacer una parte del trayecto en barco a través del Wachau. Por ejemplo, desde Spitz (salida 11.40 a.m.) o Dürnstein (salida 12.30 p.m.) hacia Krems, (llegada 12.50 p.m, aprox.)

Distancia en bici: 47 o 54 kms (aprox.)



Día 7

Krems / Traismauer - Viena

Nuestra ruta de hoy atravesaremos la ciudad romana de Tull hasta llegar a Greifenstein, los primeros barrios de Viena. Desde aquí tendremos la opción de entregar nuestras bicicletas y coger el tren (pago directo) que nos llevará al centro de Viena o bien continuar pedaleando hasta la oficina de entrega de las bicis situado el centro de la ciudad.

La ciudad de Viena nos ofrece lugares de interés como la Catedral de San Esteban, el zoológico de Schöbrunn, el Prater, la torre del Danubio o el Castillo de Belvedere.

Distancia en bici: 57 o 73 km

Día 8

Viena y final del viaje

Desayuno y tiempo libre hasta la hora prevista para el traslado al aeropuerto por cuenta propia.

Posibilidad de ampliar la estancia en Viena (consultar suplementos de la noche adicional).

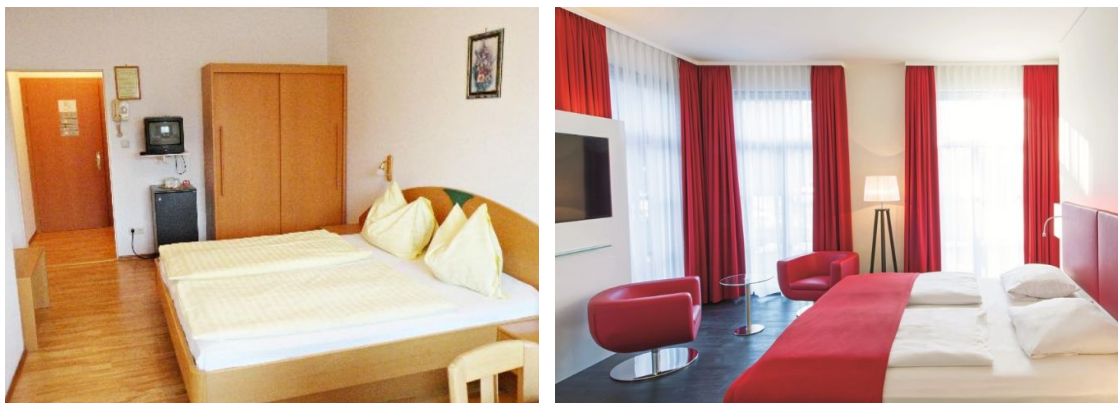
Notas Itinerario

La información de los km que aquí describimos podría variar en función a la situación de los hoteles confirmados o de la ruta elegida.

Para los días 4, 5 y 6, en Temporada Alta y dependiendo de la disponibilidad de los hoteles, los alojamientos podrían confirmarse en otras ciudades cercanas variando así, la distancia a recorrer.

Si por algún motivo se quiere abandonar la ruta en bicicleta, existe la posibilidad de pasar el resto de días correspondientes al tour, alojado en un hotel de 4* en Viena, con buena conexión de transporte público con el centro de la ciudad. En este caso es necesario avisar antes de las 15.00 hrs. del día anterior.

Alojamientos



Los hoteles elegidos para esta ruta corresponden a la categoría de 3* Superior y/o 4 *, Estos hoteles disponen de todas las facilidades, además de un lugar seguro para guardar nuestras bicicletas durante la noche.

Hoteles previstos o similares:

Passau: [Hotel Dormero](#)

Schlögen: [Hotel Freizeitanlage](#)

Linz: [Hotel Donauwelle](#)

Grein / Ardegger: [Hotel Aumühle](#)

Maria Taferl: [Hotel Wachauerhof](#)

Krems: [Hotel Nibelungenhof](#)

Viena: [Hotel Kaiserwasser](#)

Compartir Habitación

Habitación triple: Pocos hoteles disponen de habitaciones triples. Suelen facilitar una doble a la que se añade una cama suplementaria, quedando limitados el espacio libre y el confort. Conviene tenerlo en cuenta antes de solicitar la reserva de una habitación de esa capacidad (caso de que viajen tres personas juntas) o de solicitar la inscripción como "habitación a compartir".

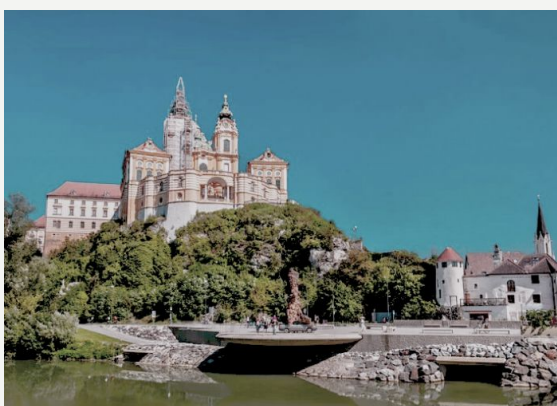
Transporte



Las bicicletas disponibles para este viaje, son híbridas de fabricación alemana o inglesa, de muy buena calidad. Además disponemos de diferentes medidas. En el momento de alquilar la bicicleta habrá que dejar un depósito de 180 € en efectivo o bien mediante el número de tarjeta de crédito.

Si se facilita con bastante antelación, también disponemos de datos de la ruta para GPS

El carril bici



La ruta del Danubio austríaco en bicicleta es una de las rutas más atractivas en Europa y de las más conocidas por quienes prefieren viajar en bicicleta, tanto por lo llano de su trazado, como por su paisaje, historia y atracciones turísticas. Comienza en Passau, ciudad en la frontera alemana con Austria, y tiene una longitud de 315 kilómetros en bicicleta de los cuales un 98% discurren por carril-bici asfaltado y completamente libre de tráfico.

Todo el trazado está marcado con la señalización en color verde y, gracias a que hay carril bici en ambos márgenes del río, es posible cambiar de orilla utilizando ferrys y barcasas en diferentes pueblos y ciudades.

La Abadía de Melk

Es una abadía enorme que destaca sobre el paisaje desde lo alto. Está en la misma población de Melk, y el carril bici del Danubio pasa justo por delante. Se puede ver perfectamente desde varios kilómetros de distancia al estar sobre el monte que hay en la misma ciudad. Esta abadía fue fundada en 1089, aunque el edificio sufrió numerosas reformas, y donde posteriormente adquirió el aspecto barroco. Es un lugar lleno de historia, no sólo por el edificio, sino también por los libros y manuscritos que allí se encuentran (más de cien mil libros), los cuadros, reliquias, etc. Además tiene preciosos jardines.

Dificultad / condiciones de viaje

No se requiere tener ningún nivel técnico específico, pero sí un mínimo de forma física.

El viaje se desarrolla siguiendo el curso del río Danubio, y casi siempre, por carriles muy bien señalizados para ciclistas.

Este es un viaje perfecto para iniciarse en familia o amigos, en el mundo del cicloturismo. Hay que tener en cuenta que estamos en Europa central y que incluso en verano, la lluvia y el frío pueden

hacer acto de presencia y la temperatura bajar rápidamente.

Si por algún motivo alguien decide abandonar la ruta en bicicleta, hay la posibilidad de pasar el resto de días correspondientes al tour, alojado en un hotel de 4* en Viena, con buena conexión de transporte público con el centro de la ciudad.

Sólo es necesario avisar antes de las 12 a.m. del día anterior.

Documentación

DNI o pasaporte en vigor.

Es responsabilidad del viajero confirmar esta información con la facilitada por el [Ministerio de Asuntos Exteriores](#) en su página web.

Ciudadanos con pasaporte de otra nacionalidad (no español): Contactar con los respectivos Consulados y/o Embajadas para conocer las formalidades de entrada que exigen los países visitados en el viaje.

Situación social y política del país de destino: Viatges Tuareg se remite a los avisos y recomendaciones facilitados por el [Ministerio de Asuntos Exteriores](#) en su página web.

Sanidad

No hay vacunas obligatorias ni recomendaciones sanitarias especiales salvo las correspondientes a este tipo de viaje.

Viatges Tuareg puede informar únicamente sobre los requisitos sanitarios obligatorios exigidos por el país de destino, y añadir alguna recomendación en base a experiencias propias. Las recomendaciones sanitarias y profilaxis deben de consultarse con un profesional médico, o dirigirse a los avisos de los organismos sanitarios oficiales

La información oficial sobre precauciones sanitarias y vacunas puede encontrarse en la web del [Ministerio de Sanidad y Consumo](#)

La Generalitat de Catalunya pone a disposición del viajero el teléfono de Sanitat Respon 902 111 444, y la página web [Consells i vacunacions a viatgers internacionals](#) donde encontrar información sobre los centros de vacunación.

Información General

Llegada en avión a Viena o Munich

Para los pasajeros que lleguen en avión a Viena o Munich, se les facilitará junto con la documentación de viaje, un código para poder imprimir el billete de tren en la misma estación cercana al aeropuerto. El pasaje de tren será en 2ª clase y con libre elección de horarios. Tiempo aproximado del trayecto unas 3 horas.

Descuentos para niños

1.- Los menores de 16 años tendrán descuento siempre que compartan habitación con dos adultos. En el caso de haber varios menores de 16 años, existe la posibilidad de solicitar habitación doble comunicada. Consultar precios.

2.- Para los menores de 6 años no se podrá reservar la media pensión siendo el pago directo en el hotel.

3.- Las bicicletas incluidas para los niños de 6 a 16 años NO cumplidos son individuales (de 4 a 6 años, bicicletas de 5 o 7 marchas. Niños de hasta 12 años, bicicletas de 21 marchas), en el caso de querer otro tipo de bicicleta, consultar suplemento. Los menores de 6 años tienen incluido el asiento en la bicicleta de un adulto, en el caso de querer otro tipo de bicicleta, consultar suplementos.

Pack de información adicional

A la llegada al primer hotel, se te entregará un pack con toda la información que necesitarás

para el tour. El pack incluye los vouchers que tendrás que entregar a tu llegada a cada hotel de la ruta e información turística adicional.

En el pack que se te entregará el primer día, encontrarás un libro-guía que incluye la ruta, notas y mapas que necesitarás durante tu ciclo viaje.

Recogida de bicicletas

El punto y la hora de recogida de las bicicletas dependerá de la hora de llegada y la situación del hotel en el que te alojes. Normalmente la entrega se hace en el DONAU TOURISTIC INFO POINT. Pregunta en tu hotel.

El día de tu llegada, es posible recoger las bicicletas entre las 14.00h y las 19.00h, o bien al día siguiente, entre las 09.00h y las 10.00h

El candado

El candado está en la bicicleta; es de fácil apertura. Por razones de seguridad, la llave solo puede sacarse de la cerradura si el candado está cerrado. Por favor deja la llave en el candado cuando devuelvas la bicicleta.

Devolución de bicicletas

Las bicicletas las dejaremos el último día de viaje en el hotel.

También hay posibilidad de dejarlas en la ciudad de Tulln o Greifenstein y desde allí seguir a Viena en tren (pasaje de tren no incluido)

Transporte del equipaje

Te aconsejamos llevar solamente una maleta mediana por persona, así como tu equipaje de mano, ya que los vehículos de transporte de equipaje disponen de un espacio limitado. Para que tu equipaje sea transferido cada día hasta el próximo hotel, deberás dejarlo en la recepción del hotel a las 09.00h la mañana de la salida.

Nuestro corresponsal, Donau Touristik, te proporcionará etiquetas para que las identifiques con tus datos personales para que puedan ser identificadas con facilidad.

El equipaje llegará al siguiente hotel antes de las 18.00h. Si por algún motivo el transporte se retrasa, Donau Touristik se pondrá en contacto con el hotel.

Material recomendado:

- Ropa cómoda para montar en bici, como camisetas y pantalones de ciclismo (acolchados). Lo ideal son 2 juegos
- Casco (obligatorio para menores de 12 años)
- Kit de reparación bici: cámaras, bomba de hinchado, aceite, etc. De todas formas, a lo largo de la ruta, dispondrás de muchos centros de arreglo y cambio de bicicletas que te ofrecerán toda la asistencia en el caso de que tengas algún problema con tu bicicleta (cada 10 o 20km)
- Calzado ciclista o zapatillas deportivas
- Ropa de abrigo para la noche (jersey, chaqueta y pantalón largo)
- Traje de baño y chanclas
- Toalla
- Gafas
- Guantes
- Chaqueta impermeable
- Durante algunos recorridos tendrás la oportunidad de visitar diversas instituciones religiosas, como iglesias y conventos, donde se exige estar vestido con los hombros cubiertos, zapatos o sandalias, etc ...)
- Botiquín y artículos de aseo personal
- Cámara de fotos
- Protector solar
- Barritas energéticas

CONCURSO DE FOTOGRAFIA Y DE VIDEO

Condiciones de participación en http://www.tuaresviatges.es/concurso/concursofotografia_bases.php

Este dossier constituye una oferta de viaje genérica que debe de considerarse como provisional por la antelación a la fecha de salida con la que se publica. En el contrato de viaje que se entrega al efectuar el pago final se detallan los servicios contratados definitivamente.

Las condiciones generales que rigen el viaje se encuentran en el Catálogo Publicitario de Viatges Tuareg y en la página web www.tuares.com