

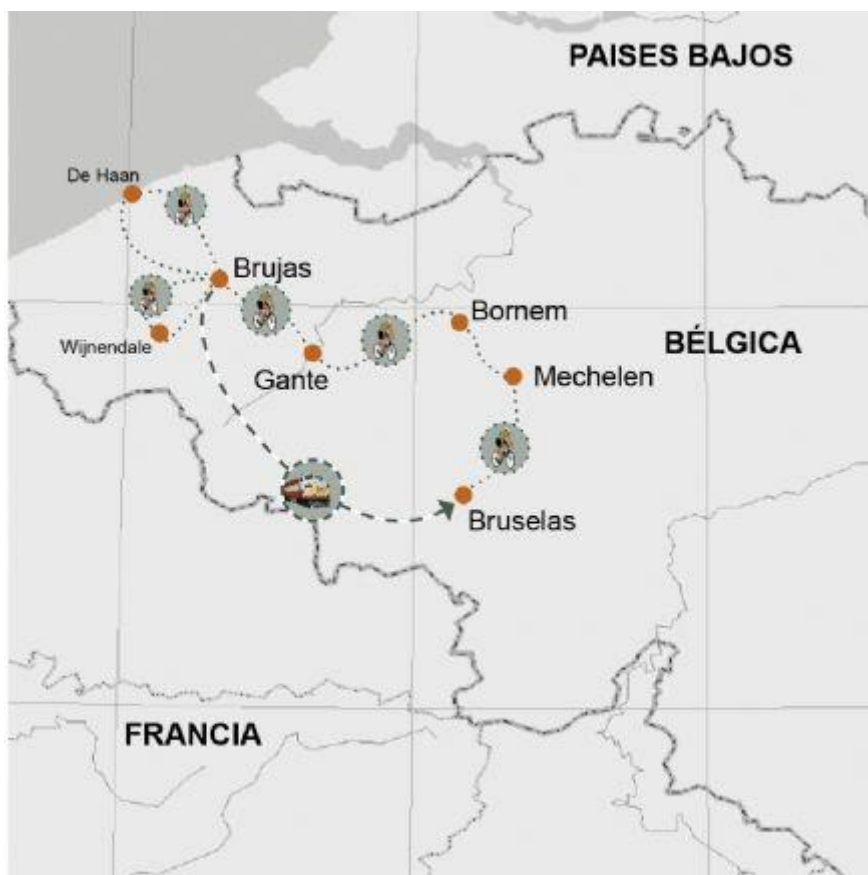
Bélgica

En bicicleta por Flandes, sus ciudades y su campiña flamenca



Salidas individuales de Abril a Septiembre

Flandes, el paraíso para los ciclistas. Desde Bruselas a Brujas, os proponemos una ruta autoguiada en bici, ideal y sencilla preparada para todos los públicos para poderla disfrutar en familia o amigos. En esta ruta descubrirás las ciudades del arte, con su legado cultural y con multitud de museos y galerías de arte, sus elegantes castillos y abadías y los pintorescos pueblos rodeados de la famosa campiña flamenca y por supuesto disfrutar también de su rica gastronomía.



Cicloturismo

Flandes es la ciudad pionera nº 1 en lo que respecta a las ciclovías y en la actualidad cuenta con más de 12.000 km de senderos señalizados.

Flandes

Lugares que inspiraron a grandes maestros de la pintura flamenca a la vez que se disfruta de la naturaleza, el arte moderno y la mejor gastronomía

Brujas

El patrón medieval de las calles, los canales serpenteantes, las murallas verdes y su centro histórico declarado Patrimonio Mundial de la UNESCO.

ID: 9908 | 14/11/2024

Fechas de salida

Salidas todos los sábados desde el 26 de Abril al 06 de Septiembre y los domingos del 06 de Julio al 17 de Agosto

DIA	RUTA	COMIDAS	ALOJAMIENTOS
1	Llegada a Bruselas	-	Hotel
2	Bruselas - Mechelen	D	Hotel
3	Mechelen - Bornem / Puurs	D	Hotel
4	Bornem / Puurs - Gante / Melle	D	Hotel
5	Gante / Melle - Brujas	D	Hotel
6	Brujas - De Haan - Brujas	D	Hotel
7	Brujas. Tren a Bruselas	D	Hotel
8	Bruselas. Regreso	D	-

COMIDAS: Desayuno **D** Almuerzo **A** Cena **C**

Precio del viaje

POR PERSONA	
Por persona	810 €
SUPLEMENTOS	
Alquiler de bicicleta	80 €
Suplemento Temp. Alta	60 €
Suplemento Hab. Individual	310 €

Notas salidas y precios

Este programa **NO** incluye los vuelos desde la ciudad de origen a destino y regreso.

Una idea de precios aproximados para volar a Bruselas, hay tarifas a partir de los 220 € (tasas incluidas), dependiendo de la antelación y la temporada.

A petición del viajero, V. Tuareg puede encargarse de la reserva y emisión de los vuelos.

Temporada Alta: Del 29 Mayo al 13 Julio y del 08 al 31 de Agosto

Grupo mínimo 2 viajeros

Servicios incluidos

- Alojamiento en hoteles de categoría turista en base a habitación doble con baño
- Comidas incluidas según parrilla principal del itinerario
- 5 días de alquiler de bicicleta para toda la ruta con alforja, bomba de aire, cuentakilómetros, candado y kit de reparación y seguro (ver nota en apartado de transportes)
- Servicio de traslado de equipaje durante el recorrido (1 pieza de 20 Kg por persona)
- Mapa de información turística y descripción de la ruta en español
- Servicios de atención telefónica (incluidos fines de semana)
- Seguro de asistencia en viaje; [ver condiciones de la póliza](#). Opcionalmente pueden ampliarse las coberturas de gastos de anulación; consulta

Servicios NO incluidos

- Vuelos internacionales de ciudad de origen a Bruselas y regreso
- Traslados Aeropuerto - Hotel - Aeropuerto (ver nota en el apartado de transportes)
- Pasaje de tren de Brujas a Bruselas (ver nota en el apartado de transportes)
- Bebidas y alimentación no especificada en la parrilla principal
- Visitas y entradas a los lugares de interés
- Casco y equipo de ciclismo personal
- Guía acompañante
- Impuesto turístico o tasas locales (a pagar en destino)
- Cualquier concepto no especificado como incluido
- [Ampliación de coberturas](#) del seguro de asistencia y anulación (recomendado)

Itinerario detallado

Día 1

Llegada a Bruselas

Llegada a Bruselas y traslado al hotel por cuenta propia (ver información en apartado de transportes).

A la llegada al hotel se les hará entrega de la documentación y la información necesaria para poder recoger las bicicletas alquiladas. Resto del día libre y alojamiento.

Bruselas: Denominada a menudo capital europea por albergar la sede de la Unión Europea y la OTAN. En Bruselas es imposible pasar por alto la Grand Place, que fue construida como un mercado para comerciantes en el siglo XIII. Ubicada justo en el centro de la ciudad, acoge a numerosos festivales y conciertos durante todo el año. No lejos de la plaza se puede descubrir el pequeño Manneken Pis, símbolo un tanto peculiar de la ciudad. La torre del Ayuntamiento nos servirá de brújula a la hora de explorar los callejones con encanto y desde el mirador del Palacio de Justicia podremos tener una de las mejores vistas de la ciudad.

Día 2

Bruselas - Mechelen

Después del desayuno empezaremos nuestra aventura en bici pedaleando en dirección a Lovaina, conocida como la ciudad universitaria y también la ciudad de la cerveza. Desde Lovaina, continuaremos nuestra ruta hacia Mechelen (Malinas) situada junto al río Dyle y final de nuestra primera etapa. En esta ciudad recomendamos hacer las visitas de la catedral de San Rombouts, los palacios de Margarita de York y Margarita de Austria o si se prefiere,

visitar el museo del juguete. Alojamiento.

Distancia en bici: 65 km



Día 3

Mechelen - Bornem / Temse

Después del desayuno, ciclaremos a lo largo de los ríos Rupel y Escalda hasta llegar a Bornem. Al ser una etapa corta proponemos coger un tren que nos llevará al centro de la ciudad de Amberes (el trayecto dura unos 15 minutos aprox.). En esta capital portuaria conocida como la ciudad de los diamantes podremos admirar su rica arquitectura flamenca renacentista que encontraremos en la Grote Markt (Plaza Mayor) donde se encuentra el Ayuntamiento y la fuente de Brabo. Recomendamos también la visita a su catedral construida a principios del S. XIV, el mayor templo religioso de Bélgica.

Distancia en bici: 30 km

Día 4

Bornem / Temse - Gante

La ruta de hoy nos llevará hasta la preciosa ciudad de Gante, cuna de Carlos V. De visita obligada es el castillo Gravensteen, situado cerca del centro histórico de la ciudad. Desde el puente de San Miguel, podremos tomar

unas fotos espectaculares de los edificios más emblemáticos de la ciudad como la iglesia de San Nicolás, el Ayuntamiento, el antiguo mercado de tejidos, y la Catedral de San Bavón.

Distancia en bici: 64 km

Gante: Una de las ciudades más hermosas y pintorescas de Europa. Y no sólo es hermosa por los monumentos que la resaltan a simple vista, sino por su historia y por la de aquellos lugares que tal vez no son tan conocidos pero que sin embargo forman parte de su encanto.



Día 5

Gante - Brujas

Nuestra cuarta etapa de bici, seguirá durante una gran parte el Canal de Gante a través de la famosa campiña flamenca hasta llegar a Brujas. Conocida como "la Venecia del norte", Brujas es muy popular por sus tesoros arquitectónicos y culturales. Bien vale la pena perderse por sus pequeñas callejuelas y antiguas plazas de mercado.

Distancia en bici: 52 km

Brujas: Incluida en el Patrimonio de la Humanidad de la UNESCO, Brujas tiene el ejemplo mejor conservado de casco urbano medieval, dominado por el campanario de su Plaza Mayor. Con el centro cerrado a los

coches, toda la impresionante belleza y la cultura de esta inolvidable ciudad se pueden explorar fácilmente a pie, o dando un paseo en barco por los tranquilos canales, algo que, sin duda, no nos podemos perder.



Día 6

Brujas - De Haan - Brujas

Hoy seguiremos pedaleando a lo largo de los canales hasta llegar al pintoresco pueblo de Lissewege y luego tomaremos rumbo al pueblo costero de De Haan, un pueblo que parece salido de un cuento de hadas, precisamente por su arquitectura ya que casi todos sus edificios están datados del S. XIX decorados con flores y pinturas en sus fachadas. Si queremos hacer una parada, es el lugar ideal para podernos dar un pequeño baño en la playa y más adelante regresar a Brujas.

Por el contrario, si nos encontramos un poco cansados, también es un día ideal para ir de compras, dar un paseo en barco por los canales, hacer turismo en carruaje, visitar algunos museos, subir al campanario o hacer un viaje en tren de unos 15 minutos hasta el majestuoso puerto de Ostende.

Distancia en bici: 55 km



Día 7

Brujas. Tren a Bruselas

Día de regreso a Bruselas. Después de devolver nuestras bicis, traslado por cuenta propia a la estación de Brujas para embarcar en el tren con destino a Bruselas. Llegada,

traslado por cuenta propia al hotel y resto del día libre.

Nota: El pasaje de tren de Brujas a Bruselas, NO está incluido en el precio (aprox. 20 €). Se pueden comprar fácilmente en la misma estación. Existen 2 trenes (compañía SNCB) directos cada hora y la duración del trayecto es de unos 50 minutos aprox.

Día 8

Bruselas. Regreso

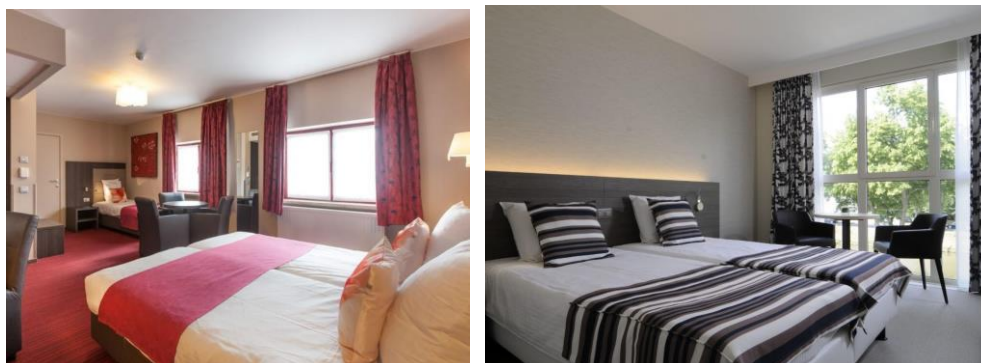
Desayuno y tiempo libre hasta la hora prevista para el traslado por cuenta propia al aeropuerto y fin de nuestros servicios.

Notas Itinerario

La información de los kms que aquí describimos podría variar en función de la situación de los hoteles confirmados en el momento de realizar la reserva, o de la ruta elegida.

En Temporada Alta y dependiendo de la disponibilidad, los alojamientos podrían confirmarse en otras ciudades cercanas, variando así la distancia a recorrer.

Alojamientos



Los hoteles que se utilizan en esta ruta corresponden a la categoría turista (3***/3***S). Estos hoteles disponen de todas las facilidades, además de un lugar seguro para guardar nuestras bicicletas durante la noche. La lista de los hoteles confirmados se facilitará unos 15 días antes de la salida aproximadamente.

Transporte



Bicicletas:

El tipo de bicicletas de alquiler que utilizamos son del tipo híbridas de 21 marcha. Bajo petición se puede solicitar bicicletas eléctricas (e-bikes).

El alquiler de bicicletas incluye una alforja por pasajero, candado, bomba de aire, un kit de reparación y cuentakilómetros. La entrega se hará en Bruselas y la devolución en Brujas.

Por razones de higiene, las bicicletas de alquiler nunca están equipadas con un casco, por lo que cada pasajero deberá llevar el suyo propio.

En el momento de alquilar la bicicleta habrá que dejar un depósito en efectivo o bien mediante el número de tarjeta de crédito.

Seguro de bicicleta:

El seguro de la bicicleta **NO** está incluido en el precio. El coste del seguro es de 3 € por día y de 5 € por día en caso de bicicletas electrónicas. Es recomendable contratar el seguro ya que cualquier imprevisto como robo o daños se tendrá que abonar. En caso de robo, deberá presentarse una denuncia tramitada por la policía local y remitida a VOS Travel para que tome las medidas necesarias.

Dónde dejar la bicicleta por la noche:

No hay una regla fija donde guardar las bicicletas. En cada uno de los alojamientos, un empleado les indicará dónde poderlas dejar de forma segura. Hay que poner siempre el candado, incluso si se deja en algún cobertizo para bicicletas que se pueda cerrar con llave.

Transporte en tren de Brujas a Bruselas:

El pasaje de tren de Brujas a Bruselas, **NO** está incluido en el precio (aprox. 20 €). Se pueden comprar fácilmente en la misma estación. Hay 2 trenes (compañía SNCB) directos cada hora y la duración del trayecto es de unos 50 minutos aprox.

Cómo ir del Aeropuerto a Bruselas:

Para ir desde el aeropuerto de Bruselas al centro o a tu hotel dispones de todas estas opciones:

Tren: Desde la estación situada debajo del aeropuerto sale un tren cada 10 minutos durante las 24 horas del día, que te llevará a la Estación Central, Sur (Midi) o Norte de Bruselas. El precio total del trayecto es de unos 9,20 euros y el tiempo total es de menos de 20 minutos. Desde esta estación también parten los trenes a las ciudades más visitadas de Bélgica como Brujas y Gante.

Autobús: Las líneas 12 y 21 son la forma más barata para ir del aeropuerto a Bruselas, en este caso al barrio europeo. El billete en estos autobuses, que salen cada 25 minutos, cuesta 7 euros si lo compras en las máquinas automáticas o 7,5 euros al conductor. La mejor parada de Bruselas para bajarse es Schuman, que tiene conexión en metro con el centro. La compañía De Lijn también realiza el traslado y te llevará a la Estación Norte con las líneas 272 y 471, y a la parada de metro Roodebeek con las líneas 359 y 659.

Taxi: El precio de un taxi del aeropuerto de Bruselas al centro es de unos 45 euros.

El cicloturismo en Bélgica



Bélgica en bicicleta es otro destino perfecto para iniciarse en el cicloturismo. País capaz de recoger una gran historia y belleza en sus ciudades. Lugar perfecto para disfrutar del arte, estilos como Renacimiento, Barroco o Gótico brillan en los monumentos del país. Podrás pedalear por algunas de sus ciudades más famosas e importantes. Conocer sus ciudades medievales, abadías y fábricas de cerveza. Combinado con un paisaje hermoso de colinas y bosques, o descubrir la historia

en los campos de batalla de la primera y segunda guerra mundial.

En cuanto al cicloturismo, Bélgica es un país concienciado con este tipo de turismo, donde la mayoría de las calles y caminos son transitables en bici además de respetados. Existe una gran cultura ciclista y está adaptándose para albergar todas las necesidades de los ciclistas, jóvenes, mayores, discapacitados... haciéndolo accesible a todos.

Dificultad / condiciones de viaje

No se requiere tener ningún nivel técnico específico, pero si un mínimo de forma física.

El viaje se desarrolla casi siempre, por carriles muy bien señalizados para los ciclistas.

Este es un viaje perfecto para iniciarse en familia o amigos, en el mundo del cicloturismo. Hay que tener en cuenta que estamos en Europa y que incluso en verano, la lluvia y el frío pueden hacer acto de presencia y la temperatura bajar rápidamente.

Documentación

Ciudadanos con pasaporte español: Pasaporte en vigor o DNI.

Es responsabilidad del viajero confirmar esta información con la facilitada por el [Ministerio de Asuntos Exteriores](#) en su página web.

Ciudadanos con pasaporte de otra nacionalidad (no español): Contactar con los respectivos Consulados y/o Embajadas para conocer las formalidades de entrada que exigen los países visitados en el viaje.

Situación social y política del país de destino: Viatges Tuareg se remite a los avisos y recomendaciones facilitados por el [Ministerio de Asuntos Exteriores](#) en su página web.

Sanidad

No hay vacunas obligatorias ni recomendaciones sanitarias específicas.

Viatges Tuareg puede informar únicamente sobre los requisitos sanitarios obligatorios exigidos por el país de destino, y añadir alguna recomendación en base a experiencias propias. Las recomendaciones sanitarias y profilaxis deben de consultarse con un profesional médico, o dirigirse a los avisos de los organismos sanitarios oficiales

La información oficial sobre precauciones sanitarias y vacunas puede encontrarse en la web del [Ministerio de Sanidad y Consumo](#)

La Generalitat de Catalunya pone a disposición del viajero el teléfono de Sanitat Respon 112, y la página web [Consells i vacunacions a viatgers internacionals](#) donde encontrar información sobre los centros de vacunación.

Información adicional

Geografía:

Flandes y Bruselas son dos de las tres regiones que conforman el Estado belga. La tercera región se llama Valonia y se encuentra al sur del país. Flandes delimita al norte con Holanda y Bruselas se encuentra en el centro del país.

Idioma:

El idioma oficial de Flandes es el neerlandés. En Bruselas los idiomas oficiales son el neerlandés y el francés. Sin embargo, en Bélgica, muchas personas hablan también inglés e incluso algunas el castellano.

Moneda:

La moneda utilizada en Bélgica es el Euro. Los bancos abren de 09.00 h a 12.30 h. Las tarjetas de crédito se aceptan en hoteles y restaurantes, pero no en todos los supermercados.

Horarios:

Tiendas: El horario es aproximadamente de 10.00 h a 18.00 h en ciudades grandes, en ciudades pequeñas y/o grandes, los pequeños comercios suelen hacer una pausa al mediodía.

Bares y restaurantes: Es recomendable desayunar en el hotel porque pocos bares lo sirven como en España. El horario de la comida es de 12.00 h a 14.00 h y el de la cena de 18.00 h a 21.30 h. Para merendar no os podéis perder las tartas, crepes y gofres belgas en algunas de las "tabernas" a partir de las 14.00 h.

Museos: es variable, en general es de 10.00 h a 18.00 h. Los lunes es el día habitual de cierre. En Bruselas algunos museos son gratuitos cada primer miércoles de mes por la tarde o cada primer sábado y domingo de mes todo el día.

Transporte público: Los trenes nacionales y autobuses urbanos suelen funcionar hasta las 23.00 h y los trenes regionales aproximadamente hasta las 20.00 h.

Urgencias:

Las farmacias abren en general de 08.30 h a 12.00 h y de 13.30 h a 18.30 h, pero cierran el sábado por la tarde y el domingo. Se puede ir a cualquier médico con la Tarjeta Sanitaria Europea, que se obtiene en los Centros de Atención e Información de la Seguridad Social. En este caso se tendrá que pagar la visita (pedir factura). Al regreso se puede tramitar la devolución de parte del importe total en la oficina de la Seguridad Social más cercana.

Material recomendado:

- Ropa cómoda para montar en bici, como camisetas y pantalones de ciclismo (acolchados). Lo ideal son 2 juegos
- Casco
- Calzado ciclista o zapatillas deportivas
- Ropa de abrigo (según la época del año, a última hora del día o a primera de la mañana, las temperaturas pueden ser un poco bajas (jersey, chaqueta y pantalón largo)
- Traje de baño, toalla y chanclas
- Gafas y protector solar
- Guantes
- Chaqueta impermeable
- Durante algunos recorridos habrá la oportunidad de visitar diversas instituciones religiosas, como iglesias y conventos, donde se exige estar vestido con los hombros cubiertos, zapatos o sandalias, etc.
- Cámara de fotos
- Bidón / cantimplora
- Barritas energéticas
- Botiquín y artículos de aseo personal

Importante evitar el uso de bolsas de plástico y contenedores de un solo uso. #stopplastic

CONCURSO DE FOTOGRAFIA Y DE VIDEO

Condiciones de participación en http://www.tuaregviatges.es/concurso/concursofotografia_bases.php

Este dossier constituye una oferta de viaje genérica que debe de considerarse como provisional por la antelación a la fecha de salida con la que se publica. En el contrato de viaje que se entrega al efectuar el pago final se detallan los servicios contratados definitivamente.

Las condiciones generales que rigen el viaje se encuentran en el Catálogo Publicitario de Viatges Tuareg y en la página web www.tuareg.com

