

# Brasil

## Amazonas y Nordeste - *Proyecto Puranga Flow*

### Salidas de marzo a julio



Un viaje a dos de las áreas naturales más espectaculares de Brasil: La selva amazónica y las playas del Nordeste. A partir de Manaus, remontaremos el majestuoso Río Negro hacia el archipiélago de las Anavilhanas. Un confortable yate será nuestro alojamiento y transporte en las etapas de río, disponiendo de canoas que nos permitirán descubrir la impresionante vida salvaje de este ecosistema y también acercarnos a las pequeñas comunidades locales ribereñas.

Y después de las etapas de selva volamos a las paradisíacas playas del estado de Ceará. El litoral entre Flecheiras y Jericoacoara es un sector marítimo impresionante en el que encontramos, dunas de arena, manglares y lagunas cristalinas



### Pernocta en la selva

Desembarcamos para montar el campamento en el que pasaremos la noche. Una experiencia para corazones fuertes

### Puranga Flow

Un proyecto de sostenibilidad turística que incorpora a la población local en el mantenimiento del ecosistema amazónico

### El litoral Nordeste

El litoral entre Flecheiras y Jericoacoara atrajo en los años 70 a comunidades hippies europeas que buscaban un estilo de vida alternativo

ID: 9826 | Ruta generada el 19/09/2024 12:43:40

## Fechas de salida

10 marzo, 21 abril, 9 junio y 7 julio de 2025

DIA	RUTA	COMIDAS	ALOJAMIENTOS
1	Llegada al aeropuerto de Manaus. Traslado al hotel	-	Hotel
2	Manaos. Visitas	D	Hotel
3	Manaos - Rio Amazonas	A - C	Barco
4	Rio Amazonas. Proyecto Puranga Flow	D - A - C	Barco
5	Rio Amazonas. Islas Anavilhanas	D - A - C	Barco
6	Rio Amazonas. Poblados Kambeba y río Ariaú	D - A - C	Barco
7	Río Ariaú. Delfines rosa del Amazonas	D - A - C	Barco
8	Desembarque en Manaus. Presidente Figueiredo	D - A	Pousada
9	Presidente Figueiredo. Cascadas del Amazonas. Vuelo nocturno Manaus-Fortaleza	D	Hotel
10	Playas del Nordeste. Flecheiras Guajirú.	D	Hotel
11	Playas del Nordeste. Flecheiras. Traslado a Jericoacoara	D	Hotel
12	Playas de Jericoacoara	D	Hotel
13	Playas de Jericoacoara Traslado a Fortaleza y vuelo de regreso	D	Hotel

COMIDAS: Desayuno **D** Almuerzo **A** Cena **C**

## Precio del viaje

POR PERSONA	
En base a grupo de 6 a 8 personas	3.600 €
En base a grupo de 9 a 12 personas	3.100 €

SUPLEMENTOS OPCIONALES	
Habitación individual, solo en hoteles	140 €
Habitación individual, en hoteles y cabina del barco	520 €

### Notas salidas y precios

El precio NO incluye los vuelos. A petición del viajero V.Tuareg puede ocuparse de la gestión de los vuelos; también de la reserva de alojamientos pre o post-viaje. Consultar tarifa y disponibilidad.

No siempre es posible disponer de una cabina de uso individual en el barco. Consultar disponibilidad

**Grupo mínimo** 6 viajeros

### Servicios incluidos

- Todos los traslados a aeropuertos, hoteles y puertos
- Alojamiento en hoteles de 4\* en Manaos, Flecheiras y Jericoacoará, Pousada cat. turista en Presidente Figueiredo
- Comidas indicadas en el cuadro
- Yate en el Río Negro/Anavilhanas. Alojamiento en camarotes dobles con baño privado
- Visitas y excursiones descritas en el itinerario
- Guía acompañante de habla hispana
- Permisos y entradas a los lugares descritos en el itinerario
- Seguro de asistencia en viaje Vip plus 1000; [ver condiciones de la póliza](#).
- IVA e impuestos en caso de ser aplicables
- Inscripción como socio en el proyecto "Puranga Flow"

### Servicios NO incluidos

- Vuelos internacionales y domésticos
- Comidas no mencionadas como incluidas. Bebidas
- Visitas y excursiones no mencionadas como incluidas
- Tasas de entrada/salida del país, en caso de existir
- [Ampliación de coberturas](#) del seguro de asistencia y anulación (recomendado)
- Propinas y extras personales

## Itinerario detallado

### Día 1

#### Llegada a Manaus. Traslado al hotel

Llegada al aeropuerto de Manaus, atención en el aeropuerto y traslado al hotel

### Día 2

#### Manaos

Día completo de visitas en la capital del estado de Amazonas.

Por la mañana visitaremos el MUSA (Museo de la Selva Amazónica) que alberga diversas exposiciones que ayudan a comprender el complejo ecosistema tropical del Amazonas. Después de almorzar nos dirigimos al INPA (Instituto Nacional de Pesquisas Amazónicas) donde veremos distintas especies rescatadas y cuidadas para su reinserción en libertad, además de la posibilidad de ver varias otras que viven en libertad dentro de este "gran pedazo de selva dentro de la ciudad"



### Día 3

Manaos. *Encontro das aguas.*

#### Navegación Río Negro hacia Puranga Flow

Por la mañana nos acercaremos a la vida cotidiana de los *manauara*. Visitaremos los Mercados de "Adolpho Lisboa" y el "Mercado do Peixe". Aquí degustaremos distintos tipos

de frutas tropicales mientras descubrimos los productos de la gastronomía local (jambú, tucupí, farinha,...). Más tarde iremos al embarcadero para navegar en lancha hacia el espectacular *Encontro das Aguas* donde se unen los ríos Negro y Solimões, dando origen al Río Amazonas. Visitaremos también la *Vila flutuante do Catalão* (el pueblo flotante del catalán), donde seremos testigos de la enorme fuerza del "pirarucú", el mayor pez de agua dulce del mundo). Almuerzo a bordo.

Por la tarde embarcamos en nuestro yate y navegaremos remontando el río Negro en dirección a la *fazenda* donde se está desarrollando el *Projeto Puranga Flow* (ver apartado de Etapas especiales). En una primera toma de contacto visitaremos la zona de protección de los "tracajás" (tortugas) y participaremos junto a los investigadores en alguna actividad como la alimentación o suelta de las tortuguitas. Cena y alojamiento a bordo. Por la noche pasearemos por la orilla del río buscando nidos de tortuga y observando la fauna salvaje del Río Negro





## Día 4

### Río Amazonas. Proyecto Puranga Flow y pernocta en la selva

Por la mañana conoceremos de primera mano el proyecto Puranga Flow, una iniciativa para preservar el Amazonas, fomentar la investigación científica y colaborar con el desarrollo de las comunidades indígenas. Más tarde navegaremos hacia la cabecera del río Aruma, descubriendo la flora y fauna del bosque, y teniendo la oportunidad de tomar un refrescante baño en la *cachoeira* (cascada). Almorzaremos en el barco y por la tarde nos adentraremos en el bosque para preparar el campamento donde, quienes lo deseen, podrán disfrutar de la increíble experiencia de pernoctar en la selva (alternativamente se podrá dormir en el barco).

Con el barco anclado en un afluente del río, por la noche saldremos para tratar de avistar, la fauna salvaje nocturna. La organización facilita el equipo para pasar la noche en la selva (redes, mosquiteras ...)



## Día 5

### Río Amazonas. Archipiélago de las Anavilhanas

Desmontamos el campamento y después de un desayuno en el barco regresamos a la base de *Puranga Flow*, donde pasaremos la mañana recorriendo en canoa los alrededores de la *Fazenda*. Almuerzo a bordo.

Por la tarde navegaremos hacia el magnífico Parque Nacional das Anavilhanas y sus más de 400 islas y 60 lagos. A la llegada daremos un paseo en canoa para realizar la observación de aves y fauna salvaje y experimentaremos cómo es el atardecer en la selva inundada (en la estación de aguas altas). Cena a bordo del barco y paseo nocturno en canoa para avistar los "jacarés" y demás animales nocturnos.



## Día 6

### Río Amazonas. Poblados Kambeba y río Ariaú

Antes de amanecer, navegaremos con la canoa por el Parque Nacional das Anavilhanas, para observar las aves y la fauna salvaje que se muestra especialmente activa al amanecer. También realizaremos la actividad de observación/pesca de pirañas.

Por la tarde descenderemos el Río Negro hacia el territorio de la tribu indígena de los "Kambeba", un ejemplo de modernización manteniendo la cultura tradicional, donde su "Tuchau" (cacique) nos explicará su historia y su lucha hasta conseguir tener en su tribu uno

de los mejores centros de enseñanza donde cursar los estudios. Tras esta visita dejamos el Río Negro para remontar el curso de su afluente, el río Ariaú. Por la noche tendremos la oportunidad e efectuar una salida nocturna en canoa



## Día 7

### Río Ariaú. Delfines Rosa del Amazonas

Salida en canoa para ver el amanecer y observar la vida salvaje. Más tarde viviremos una experiencia seguramente inolvidable... nos bañaremos con los "botos" (delfines rosa del Amazonas).

Tras almorzar daremos un nuevo paseo en canoa en busca de macacos, una especie de monos ruidosa y bulliciosa que suelen mostrarse al atardece en busca de frutas e insectos). Cena en el barco



## Día 8

### Desembarque en Manaos. Presidente Figueiredo

Descendemos el río hacia el poblado de la tradicional tribu de los "Tatuyo", donde nos mostraran su historia, costumbres y rituales. Podremos pasear por su aldea y conocer su modo de vida. Continuamos hacia la Praia do Tupe donde almorzaremos después de tomar un refrescante baño.

Por la tarde visitaremos el "Siringal", una antigua explotación de "siringa" (látex) con la cual se fabricaba el caucho, y veremos cómo vivían sus trabajadores, también conocidos como los "últimos esclavos" de Brasil. Antes de atardecer desembarcaremos en Manaos.

Decimos adiós al barco y traslado por carretera a la localidad de Presidente Figueiredo (aprox 90'). Llegada, acomodación en el hotel y tiempo libre para conocer este tranquilo pueblo del Amazonas

## Día 9

### Presidente Figueiredo, las Cataratas del Amazonas. Vuelo nocturno Manaos - Fortaleza

Situado a 100 km al norte de Manaos, Presidente Figueiredo es un municipio del interior del Amazonas con un paisaje de auténtico paraíso natural de selva. En los alrededores diversos cursos de agua forman numerosas cascadas y cavernas, recursos naturales que lo han convertido en un lugar destacado para el turismo ecológico con varios paseos habilitados.

Pasaremos la mañana recorriendo las diversas *cachoeiras* (cascadas) de los alrededores, un lugar para disfrutar de refrescantes baños en medio de una naturaleza exuberante.

Por la tarde, regreso por carretera a Manaos. A la llegada visitaremos el célebre Teatro

Amazonas y, después de cenar iremos al aeropuerto para tomar el vuelo con destino a Fortaleza. Llegada de madrugada, traslado al hotel en Flecheiras y alojamiento



## Día 10

### Playas del Nordeste. Fortaleza-Flecheiras

Tiempo de descanso. Antes de almorzar saldremos para dar un paseo en buggy por la playa de Flecheiras. Posteriormente nos dirigimos a las dunas y lagunas que forman los Lençóis trairienses. Tendremos la posibilidad de visitar un *engenho de cana* (local tradicional donde se procesa aún la caña de azúcar) y/o la *casa da rendeira*, donde se elaboran unos tejidos artesanales tradicionales del nordeste brasileño. Regreso a Flecheiras y alojamiento. Por la noche podremos disfrutar del colorido ambiente local

El litoral brasileño entre Flecheiras y Jericoacoara es un tramo de costa impresionante en el estado de Ceará. Flecheiras es conocida por sus playas de aguas cálidas y piscinas naturales formadas por arrecifes. A medida que nos desplazamos hacia el norte encontramos paisajes de dunas doradas, manglares y lagunas cristalinas. Este recorrido ofrece una mezcla de belleza natural y oportunidades para actividades como el kitesurf y el snorkel. Es un destino ideal para quienes buscan aventura y relajación en un entorno paradisíaco.



## Día 11

### Playas del Nordeste. Flecheiras-Jericoacoara.

Recorremos el litoral norte hacia el pueblo de Mundau, donde daremos un paseo en barca por los manglares que se forman en la desembocadura del río.

Por la tarde traslado a Jericoacoara (aprox. 3 h.) Llegada y acomodación en el hotel



## Día 12

### Playas del Nordeste. Jericoacoara

En los años 70, Jericoacoara atrajo a comunidades hippies europeas que buscaban un estilo de vida alternativo y en armonía con la naturaleza. Aunque actualmente es un destino turístico popular, todavía se pueden encontrar artesanos y viajeros que mantienen viva esa esencia

Por la mañana excursión en buggy a la "Lagoa Azul" y la "Lagoa Paraiso". Estas lagunas



formadas por el agua de las lluvias y rodeadas de dunas son un lugar mágico de arena blanca y su agua turquesa y cristalina. También visitaremos los enclaves fotográficos de "Pedra Furada" y "Árvore da Preguiça". Por la tarde regresaremos al hotel.



## Día 13

Jericoacoara. Traslado a Fortaleza (Vuelo de regreso)

---

Tiempo libre en Jericoacoara. Por la tarde traslado al aeropuerto de Fortaleza y fin de los servicios.

### Notas Itinerario

Las visitas y excursiones dependen de la climatología y de los días de apertura de los Parques Nacionales, pudiendo ser modificadas o adaptadas si fuera necesario.



## Alojamientos

### Hoteles y Pousadas

MANAOS: [Hotel tropical Executive Manaus](#) o similar.

4 estrellas, situado junto a la playa de Manaos, en una de las zonas más exclusivas de la ciudad

PRESIDENTE FIGUEIREDO: [Pousada da Mila](#) o similar

2 estrellas. sencillo y acogedor alojamiento local. Habitaciones dobles con baño y A/C

FLECHEIRAS GUAJIRU: [Pousada do Paiva](#) o [Rede Beach hotel](#)

JERICOACOARA: [Pousada Vila Caju](#) o similar

Hoteles de 4 estrellas situados sobre la playa

### Embarcaciones en el Amazonas

Sustituimos las tradicionales embarcaciones de hamacas (tan entrañables como precarias) por modernos yates acondicionados para navegar por el río, que disponen de camarotes privados, baños y confortables salones para la observación y comidas. Durante las etapas de río, el barco es nuestro hogar y medio de transporte

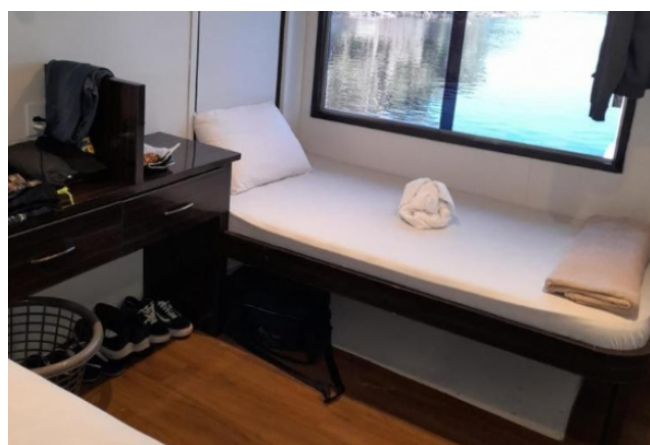
Algunas de las embarcaciones utilizadas para grupos de 6 a 10 pasajeros

[Yate Extreme River](#): 6 camarotes con baño y A/C

Yate Bosa Nova: 4 camarotes dobles, con baño y A/C



Barco Extreme River



Camarote doble Extreme River

## Transporte

### Vuelos

Los vuelos necesarios para esta ruta son: España-Manaos (vuelo con escalas intermedias) + Manaos -Fortaleza + Fortaleza-España (vuelo con escalas intermedias)

Estos vuelos no están incluidos en el precio del viaje, y el viajero puede gestionarlos por su cuenta o solicitar la reserva y emisión a Viajes Tuareg, que intentará ofrecer las mejores condiciones.

Dependiendo del momento de la reserva y de la disponibilidad de plazas, el precio del paquete de vuelos oscila sobre los 1500 €

## Río Amazonas – Canoas

El Río Negro/Amazonas es la arteria de comunicación principal, tan grande que es difícil de abarcar. Quizás más interesante para el visitante sea navegar por los afluentes y los sectores de selva inundada, donde la sensación de “bosque tropical” es mayor, y la vegetación y la vida salvaje más cercanas.

El barco dispone de canoas para efectuar estas excursiones, que también pueden utilizarse para las (excitantes) salidas nocturnas o para desplazamientos cortos



Paseos en canoa

### **Dificultad / condiciones de viaje**

El viaje no presenta ninguna exigencia física, aunque en las etapas del Amazonas las condiciones meteorológicas (calor, humedad muy alta y posibles chubascos puntuales) pueden ocasionar cansancio y una cierta “desgana tropical”.

Muchas de las actividades diarias (salidas de pesca, excursiones de observación nocturnas...) se efectúan en pequeñas canoas que hay que abordar y que requieren de una cierta agilidad/flexibilidad, a pesar de que en todo momento contamos con la ayuda de la tripulación.

Durante las etapas de playa en el litoral Nordeste están previstas diversas actividades que van desde paseos en *buggy* por las dunas (saltos y descensos por pendientes pronunciadas) , paseos en lancha o kayak y caminatas. No son actividades obligatorias, aunque participar en ellas es divertido y aporta nuevas experiencias al viaje

## Puranga Flow - Un Viaje Inolvidable por la Amazonía

Durante los días en el río Amazonas, navegaremos por el río Negro hacia las islas Anavilhanas y también el área del río Apuaú, uno de sus afluentes. En estas etapas entraremos en contacto con diversas comunidades ribereñas (indígenas y mestizos), exploraremos la selva en recorridos por tierra firme y en canoa en las zonas inundadas, observaremos la (exuberante) flora y fauna local, pescaremos y, para los más atrevidos, tendremos la posibilidad de pernoctar en un campamento de selva, una experiencia verdaderamente única. También conoceremos el proyecto *Puranga Flow*, una iniciativa para la preservación del ecosistema amazónico en la que colaboran la iniciativa privada, la población local y las instituciones.

En Viajes Tuareg, hace ya 30 años que empezamos a organizar viajes al Amazonas brasileño. Una de nuestras bases era una *fazenda* (explotación agrícola y ganadera local) situada en un claro del bosque, a unos 45 km de Manaus, remontando el majestuoso Río Negro. Los más veteranos seguro que recordáis al inolvidable guía Mario Macuim que nos acompañaba en nuestras excursiones; ahora estamos especialmente satisfechos de que sea su hijo quien nos acompañe en estas próximas salidas.



La *fazenda* fue abandonada y la selva hizo su trabajo colonizando de nuevo esa área. En el año 2014 se creó la Reserva de Desarrollo Sostenible de Puranga que incorporó el antiguo territorio de la *fazenda*, que con el tiempo se había convertido en un magnífico ejemplo de bosque secundario amazónico. A día de hoy, la reserva es un buen ejemplo de como la conservación y el desarrollo pueden ir de la mano, protegiendo la biodiversidad y mejorando la calidad de vida de las comunidades locales



Bajo la dirección de la Universidad Federal del Amazonas y con la colaboración de la administración, diversos científicos están desarrollando allí un estudio sobre la tortuga amazónica (tracajá), identificando áreas de desove y monitorizando la eclosión de las crías. Además de recibir las explicaciones oportunas sobre el proyecto, **los participantes en el viaje tienen la oportunidad de participar en algunas de estas actividades, como la suelta de ejemplares recién nacidos o la monitorización de nidos.** [Suelta de tortugas](#)



Las tortugas amazónicas han adaptado su ciclo reproductivo para coincidir con el ciclo de las aguas bajas y altas. El desove ocurre cuando las playas están expuestas, y la eclosión suele coincidir con el inicio de las primeras lluvias y el aumento gradual de los niveles del río.

**Época de desove**, habitualmente entre septiembre y noviembre. En este periodo las tortugas amazónicas adultas salen del agua y depositan sus huevos en las playas de arena que emergen cuando el nivel de los ríos está bajo. Después de enterrar los huevos, las tortugas regresan al río, dejando los nidos sin protección.

**Época de eclosión** habitualmente entre diciembre y enero, aproximadamente dos meses después del desove. Los huevos eclosionan en este periodo, y las crías emergen de los nidos y corriendo hacia el agua.



## Documentación

Las autoridades de control migratorio del Departamento de Policía Federal de Brasil los siguientes requisitos para ingreso de turistas españoles en territorio brasileño:

1. Pasaporte en vigor mínimo 6 (seis) meses desde la fecha de salida prevista.
2. Billete aéreo de ida y vuelta (la fecha de regreso cerrada)
3. Comprobante de medios económicos suficientes para manutención durante su estancia en Brasil. El valor mínimo corresponde a R\$ 170,00 (ciento setenta reales) - aproximadamente € 80,00 (ochenta euros) o U\$ 100- al día, que deberán ser comprobados mediante presentación de tarjeta de crédito y su última factura, para verificación del límite;
4. Bono ( Voucher ) documento o justificante de reserva (ya pagada) de hoteles y servicios.

Es responsabilidad del viajero confirmar esta información con la facilitada por el [Ministerio de Asuntos Exteriores](#) en su página web.

Situación social y política del país de destino: Viatges Tuareg se remite a los avisos y recomendaciones facilitados por el [Ministerio de Asuntos Exteriores](#) en su página web.

## Sanidad

Vacuna obligatoria: Ninguna

Se recomienda vacunación contra la fiebre amarilla a los viajeros que se dirijan a los estados de Minas Gerais, Río de Janeiro, São Paulo, Rio Grande do Sul, Paraná, Mato Grosso, Mato Grosso do Sul, Amazonas, Goiás o el Distrito Federal.

Para las zonas del Amazonas, Pantanal (Mato Grosso), Iguassú...es conveniente seguir la profilaxis antipalúdica, así como demás precauciones relativas a zonas tropicales o subtropicales (tétanos, tífus, hepatitis, etc.).

Viatges Tuareg puede informar únicamente sobre los requisitos sanitarios obligatorios exigidos por el país de destino, y añadir alguna recomendación en base a experiencias propias. Las recomendaciones sanitarias y profilaxis deben de consultarse con un profesional médico, o dirigirse a los avisos de los organismos sanitarios oficiales

La información oficial sobre precauciones sanitarias y vacunas puede encontrarse en la web del [Ministerio de Sanidad y consumo](#)

## EL CICLO DE LAS AGUAS EN EL AMAZONAS (ÁREA DE MANAOS-RIO NEGRO)

En la región de Manaus, en el Amazonas, los periodos de agua alta y agua baja están relacionados con el ciclo anual de lluvias de la cuenca amazónica. Este ciclo marca dos estaciones bien diferenciadas:

### Agua alta

Generalmente entre los meses de marzo y agosto. Durante esta época, las lluvias son más intensas en las partes más altas de la cuenca amazónica (los Andes). Esto provoca una gran acumulación de agua que comienza a descender hacia el curso bajo del río. Los niveles del agua en el río Negro alcanzan sus picos más altos en este periodo, inundando gran parte de las áreas ribereñas. En Manaus, el nivel del río puede subir entre 15 y 20 metros en comparación con la temporada de aguas bajas.

### Agua baja

Generalmente entre septiembre y febrero. Esta es la temporada seca, cuando las lluvias disminuyen tanto en la cuenca alta como en la baja del Amazonas. Al haber menos precipitación, los niveles del río comienzan a descender. Durante este periodo, los ríos alcanzan sus niveles más bajos, exponiendo playas fluviales y disminuyendo el caudal de las aguas. Durante este periodo, la navegación puede volverse más difícil en algunos afluentes y ciertos ríos menores pueden llegar a secarse temporalmente.

Este ciclo es crucial para la biodiversidad y la economía local, ya que las aguas altas permiten la regeneración de muchos ecosistemas acuáticos, mientras que las aguas bajas facilitan la pesca y la explotación de los recursos del río.

Las salidas de este viaje tienen lugar en el periodo de agua alta, tanto por la espectacularidad del paisaje, como por facilitar las excursiones, ya que evitamos el (ubicuo) barro de la época de agua baja

## ASPECTOS PRÁCTICOS

[Información sobre el clima](#)

[Información sobre el cambio de divisas](#)

[Información sobre electricidad y enchufes](#)

[Información sobre zona horaria](#)

## CONCURSO DE FOTOGRAFIA Y DE VIDEO

Condiciones de participación en [http://www.tuaregviatges.es/concurso/concursofotografia\\_bases.php](http://www.tuaregviatges.es/concurso/concursofotografia_bases.php)

Este dossier constituye una oferta de viaje genérica que debe de considerarse como provisional por la antelación a la fecha de salida con la que se publica. En el contrato de viaje que se entrega al efectuar el pago final se detallan los servicios contratados definitivamente. Las condiciones generales que rigen el viaje se encuentran en el Catálogo Publicitario de Viatges Tuareg y en la página web [www.tuareg.com](http://www.tuareg.com)

