

China

Yunnan. El país al sur de las nubes.

Salidas regulares con guía de habla hispana

Situado en el sudoeste de China, la región de Yunnan es geográfica y étnicamente la más variada del país.

Acompañados de un guía de habla hispana, descubriremos la cordillera montañosa en la zona limítrofe con Tíbet, las áreas volcánicas, y los extensos valles atravesados por ríos legendarios. En el sur, las montañas son de menor altura y abunda el bosque tropical. Durante la ruta, nos encontraremos con casi la mitad de las minorías étnicas de todo el país.



Yunnan

La región de la 'Eterna Primavera', con grandes montañas y extensos valles en las tierras bajas

Minorías

De las 55 minorías étnicas que viven en China, casi la mitad se encuentran en esta provincia

Lijiang

Pequeñas callejuelas empedradas, casas tradicionales y pequeños canales que recorren la ciudad

ID: 9492 | 21/12/2023

Fechas de salida

3 marzo, 7 abril, 5 mayo, 2, 16 junio, 21 julio, 18 agosto, 1, 15 septiembre, 6, 20 octubre, 3, 17 noviembre 2024

DIA	RUTA	COMIDAS	ALOJAMIENTOS
1	Llegada a Kunming (1.800 m)	C	Hotel
2	Kunming - Shilin (Bosque de piedra) - Yuanyang	D	Hotel
3	Yuanyang (Visitas terrazas de arroz)	D	Hotel
4	Yuanyang - Jianshui	D	Hotel Local
5	Jianshui - (Tuanshan - Puente Shuanglong)	D	Hotel
6	Jianshui - Weishan	D	Hotel
7	Weishan - Weibaoshan (Montaña Taoísta) - Xizhou (1.974 m)	D	Hotel Local
8	Xizhou - Zhoucheng - Shaxi	D	Hotel Local
9	Shaxi - (Shibaoshan - Montaña de los tesoros de piedra)	D	Hotel Local
10	Shaxi - Zhongdian (Shangri-La) (3.200 m)	D	Hotel local
11	Zhongdian (Lago Napa - Curva del río Yangtzé y Monasterio Dongzhulin)	D	Hotel local
12	Zhongdian - Garganta salto del tigre - Shuhe (Lijiang) (2.500 m)	D	Hotel local
13	Lijiang. Regreso	D	-

COMIDAS: Desayuno **D** Almuerzo **A** Cena **C**

Precio del viaje

POR PERSONA	
En base a grupo de 14 a 16 personas	1.750 €
En base a grupo de 10 a 13 personas	1.880 €
En base a grupo de 08 a 09 personas	2.050 €

En base a grupo de 06 a 07 personas	2.340 €
En base a grupo de 04 a 05 personas	2.560 €
Seguro de asistencia en viaje	80 €
SUPLEMENTOS	
Supl. Habitación Individual	750 €

Notas salidas y precios

Los precios indicados **NO** incluyen los vuelos hasta Kunming y desde Lijiang.

En el momento de la publicación de esta información, pueden encontrarse plazas disponibles a un precio final (tasas y emisión incluidas) aproximado de 950 €

A petición del viajero, V.Tuareg puede ocuparse de la gestión de los vuelos; también de la reserva de alojamientos pre o post-viaje.

Grupo mínimo 4 viajeros

Servicios incluidos

- Todos los traslados según itinerario
- Transporte por tierra en vehículo privado con aire acondicionado durante todo el recorrido.
- Cena de bienvenida en Kunming
- Alojamiento en hoteles en base a habitación doble estándar (hoteles con encanto y hoteles locales en Yuanyang, Jianshui, Xizhou, Shaxi, Shuhe y Zhongdian)
- Guía de habla hispana experto en la región durante todo el itinerario en Yunnan.
- Visitas y excursiones detalladas en el itinerario con entrada incluida
- Agua mineral durante todo el recorrido
- Impuestos e IVA, en caso de ser aplicables

Servicios NO incluidos

- Vuelos internacionales ciudad de origen - Kunming y Lijiang - regreso a ciudad de origen en clase turista, con tarifa restringida en cuanto a cambios y cancelaciones
- Vuelos internos
- Bebidas y comidas no indicadas como incluidas
- Visado (en caso de superar los 15 días de estancia)
- Propinas y extras personales
- Cualquier otro concepto no mencionado en el apartado de servicios incluidos
- Seguro de asistencia en viaje y cancelación VIP PLUS 3000 [ver condiciones de la póliza](#).

Itinerario detallado

Día 1

Llegada a Kunming (1.800 m)

Llegada a Kunming capital de la provincia de Yunnan. Kunming es conocida en China como "La ciudad de la Eterna Primavera" y su situación permite al viajero disfrutar de un clima templado durante todo el año. Llegada y traslado al hotel.

Nuestra cena de bienvenida será en una preciosa casa tradicional que perteneció a un importante gobernador de Kunming y donde podremos degustar especialidades locales que nos sorprenderán.

Alojamiento en Kunming.

Día 2

Kunming - Shilin (Bosque de piedra) - Yuanyang

Después del desayuno iniciaremos nuestro camino hacia la zona de Yuanyang (aprox. 6/7 horas de trayecto). En esta pequeña población, situada a 1800m de altura y hogar de las minorías Yi y Hani, se encuentran las terrazas de arroz más bellas y espectaculares del mundo incluidas en la lista de Patrimonio Mundial de la UNESCO desde 2013.

En ruta visitaremos Shilin o Bosque de Piedra. El Bosque de Piedra incluido en la lista de Patrimonio Mundial de la UNESCO en el año 2007, es uno de los ejemplos más espectaculares de paisaje kárstico y está considerado un fenómeno natural extraordinario y una referencia geológica mundial. Tiempo libre para visita. Llegada a Yuanyang y alojamiento.



Día 3

Yuanyang (Visitas terrazas de arroz)

Hoy dedicaremos el día a descubrir los alrededores de Yuanyang con sus espectaculares terrazas de arroz y auténticos pueblos que parece se hayan quedado anclados en el pasado, así como sus mercados donde las etnias locales, principalmente Yi y Hani se acercan a comprar sus provisiones para la semana o a vender sus propios productos. El mercado es para ser saboreado por su ajetreo y bullicio tradicional y sus colores brillantes y vivos. Alojamiento en Yuanyang.

Día 4

Yuanyang - Jianshui

Por la mañana salida hacia la población de Jianshui. Desde esta antigua ciudad situada sobre la ruta de la Seda del Sudoeste de China, más conocida por la antigua ruta del té y los caballos, se controlaba a los pasajeros que se dirigían hacia Vietnam, de aquí que se convirtiera en el S.XIII en un centro político y militar muy activo. Hoy, esta pequeña ciudad es como un verdadero museo de arquitectura

antigua. Llegada a Jianshui y traslado al hotel. Por la tarde visitaremos su Templo de Confucio, segundo más importante del país con un parque precioso donde durante los meses de junio, julio y agosto florece el loto. También la casa jardín de la Familia Zhu que fueron gobernadores de Jianshui durante la dinastía Qing. Una casa espectacular magníficamente conservada donde cada rincón invita a ser fotografiado. Alojamiento en Jianshui.



Día 5

Jianshui (Tuanshan - Puente Shuanglong)

Por la mañana saldremos hacia la población de Tuanshan donde pasaremos por sus antiguas calles perfectamente conservadas y disfrutaremos de su magnífica arquitectura tradicional de la época Ming, en ruta visitaremos el magnífico puente de Shuanglong o de los Dos Dragones, construido durante la Dinastía Qing. Este puente está considerado una obra maestra entre los puentes de China. Regreso a Jianshui y alojamiento.

Día 6

Jianshui - Weishan

Después del desayuno, salida hacia la población de Weishan (aprox. 6 horas de

trayecto), Llegada y tiempo libre para visitar la ciudad antigua de Weishan, hogar de las minorías étnicas Yi y Hui, construida hace más de 600 años durante la Dinastía Ming, considerada una de las poblaciones más antiguas del país. Llegada, traslado al hotel y a continuación visita de la ciudad antigua. Alojamiento en Weishan.



Día 7

Weishan - Weibaoshan (Montaña Taoísta) - Xizhou

Por la mañana nos dirigiremos hasta la montaña de Weibaoshan, considerada una de las catorce montañas taoístas más importantes del país. A continuación, salida hacia la población de Xizhou (aprox. 1 hora y media de trayecto), situada en un marco natural incomparable, entre las majestuosas montañas de Cangshan con una altura media de 4000m y el lago Erhai, esta zona está principalmente poblado por la minoría Bai que se instaló a orillas del lago hace unos 3.000 años. Esta pequeña y atractiva ciudad conserva la arquitectura tradicional de los Bai. Llegada y traslado al hotel. Aquí nos alojaremos en un hotel con encanto ubicado en una preciosa y antigua casa que perteneció a una familia muy importante que comerciaba con té. Alojamiento en Xizhou.

Día 8

Xizhou - Zhoucheng - Shaxi

Por la mañana temprano y antes de que llegue el turismo nacional, descubriremos su típica arquitectura local y su mercado donde podremos probar alguna de sus especialidades. A continuación, salida hacia la población de Zhoucheng donde casi todos sus habitantes se dedican a la técnica de pigmentación ancestral, visitaremos un pequeño taller.

A la hora acordada, salida hacia la población de Shaxi (aprox. 2 horas). Llegada a Shaxi, traslado al hotel y a continuación visita de la ciudad antigua. Situada al sureste del distrito de Jianchuan, esta población fue también un importante pueblo comercial en la antigua ruta del Té y los Caballos durante las Dinastías Qing y Han. Desde los tiempos de la Dinastía Tang, el pueblo de Shaxi ya era un importante centro de comunicaciones entre la provincia china de Sichuan, Yunnan y el Tíbet. En este lugar se realizaban las transacciones de té, azúcar moreno, telas de Yunnan y Sichuan, pieles y otros productos de la región del Tíbet. A pesar de que esta ruta ya no sigue funcionando, la población de Shaxi aún conserva sus calles empedradas y sus casas tradicionales tal y como estaban hace mil años. Alojamiento en Shaxi.



Día 9

Shaxi - (Shibaoshan - Montaña de los tesoros de piedra)

Hoy visitaremos la montaña de Shibaoshan o la montaña de los tesoros de piedra. Shibaoshan es un área montañosa situada a 12km de la población de Shaxi conocida por sus esculturas talladas en piedra hace más de 1300 años y que representan la vida del reino de Nanzhao (748-902) y la influencia en Yunnan del Budismo Mahayana procedente del Tíbet. Regreso a Shaxi y alojamiento.

Día 10

Shaxi - Zhongdian (Shangri-La) (3.200 m)

Hoy nos dirigiremos hacia Shangri-la. La población de Shangri-la se encuentra en un valle rodeado de montañas, a 3200 metros de altura sobre el nivel del mar. Este lugar marca el inicio del mundo tibetano. Conocida también con el nombre de Shangri-La, tierra donde reina la paz y la serenidad, gracias a la novela de James Hilton "Lost Horizon". Llegada y traslado al hotel. A continuación, visitaremos el Monasterio Songzanglin, conocido también como el "Pequeño Potala". Este monasterio tibetano es el más grande e importante de la provincia y cuenta con más de 300 monjes. Alojamiento en Zhongdian.



Día 11

Zhongdian (Lago Napa - Curva del río Yangtzé y Monasterio Dongzhulin)

Por la mañana nos dirigiremos hacia la Reserva Natural del Lago Napa, una de las praderas más grandes de la zona, con maravillosos paisajes y una gran variedad de animales, caballos, yaks, ovejas, patos salvajes, etc.

A continuación, salida hacia la población de Benzilan situada en un valle a orillas del río Yangtzé. Aquí crecen todo tipo de frutas y verduras, ya que disfruta de un microclima al estar a 2100m de altura. Benzilan también es conocido por su monasterio Dongzhulin muy popular entre los tibetanos locales, construido en 1667 y un importante centro de peregrinación. Este monasterio alberga cada año la ceremonia de la Danza de las Máscaras o Gedong Festival que atraen a miles de seguidores. Visita del Monasterio Dongzhulin donde disfrutaremos también del impresionante paisaje que forma el río Yangtzé en uno de sus famosos meandros. Regreso a Shangri.la y alojamiento.

Día 12

Zhongdian - Garganta Salto del tigre - Shuhe (Lijiang) (2.500 m)

Después del desayuno salida hacia la ciudad antigua de Lijiang. Esta población conserva intacto y en su totalidad el casco antiguo, formado por pequeñas callejuelas empedradas, centenarias casas tradicionales y pequeños canales que recorren la ciudad con el agua pura y helada procedente de la Montaña del Dragón de Jade (5550m) que sirve, con su cima permanentemente cubierta

Notas Itinerario

Dependiendo de las condiciones climatológicas, las visitas y excursiones pueden modificarse o cambiar de orden.

de nieve, de símbolo de la minoría Naxi, los habitantes de Lijiang. Fue declarada en 1999 Patrimonio de la Humanidad por la UNESCO y se ha convertido en uno de los destinos preferidos por el turismo nacional.

En ruta visitaremos la impresionante Garganta del Salto del Tigre. Aquí las aguas del río Yangtzé han creado una de las gargantas más profundas del mundo. Se extiende a lo largo de 15 kilómetros, y en algunos puntos sus paredes miden 3900 metros de altura. Llegada a Lijiang y visita de la ciudad antigua, a continuación, traslado a nuestro hotel con encanto que está situado en la población de Shuhe, más pequeña y un poco menos turística que Lijiang. Alojamiento en Shuhe.

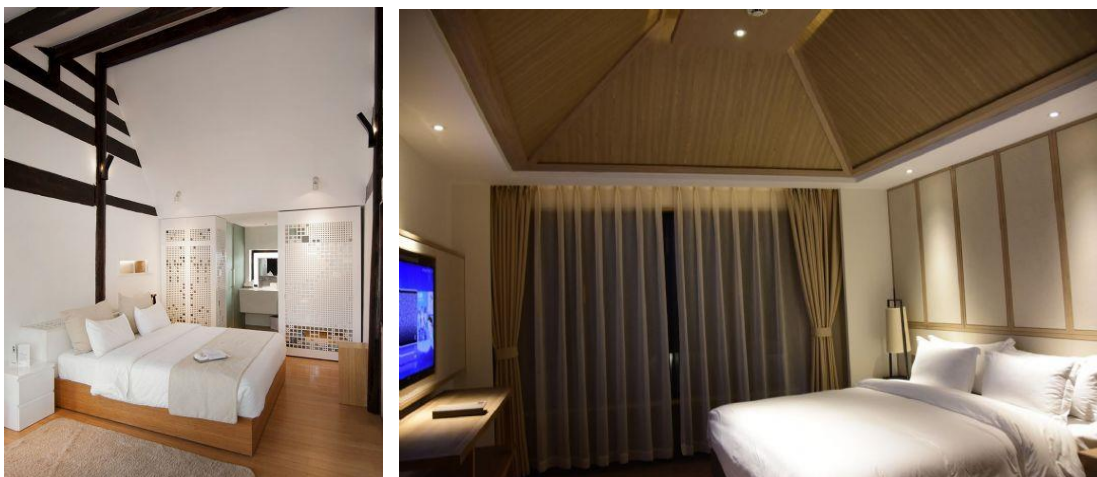


Día 13

Lijiang. Regreso

Tiempo libre hasta la hora acordada para efectuar el traslado al aeropuerto y coger el vuelo de regreso a la ciudad de origen. Fin de nuestros servicios.

Alojamientos



En esta ruta hay diferencias de categoría de los hoteles.

En Kunming nos alojaremos en un hotel de 4 * muy bien situado. En las ciudades como Yuanyang, Jianshui, Weishan, Xizhou, Shaxi, Zhongdian y Shuhe, los establecimientos en donde nos alojaremos son hoteles locales y con encanto.

Hoteles previstos o similares:

KUNMING: [Grand Park Hotel](#)

JIANSHUI: Hanlinyuan Hotel - *Hotel con encanto*

YUANYANG: Oness Resort - *Hotel recientemente inaugurado a pie de las terrazas de arroz*

WEISHAN: Xiongzhaoh Hotel

XIZHOU (Dali): [Sky Valley Heritage Boutique Hotel](#) o [Linden Centre](#) - *Hoteles con encanto, de arquitectura local etnia Bai*

SHAXI: [Aoding Courtyard](#) o [Landscape Hotel](#) - *Hoteles rurales con encanto*

ZHONGDIAN: [Songtsam Hotel](#) - *Hotel con encanto, estilo tibetano*

SHUHE (Lijiang): [The Bivou](#) - *Hotel boutique con encanto*

Compartir Habitación

Los precios publicados corresponden al alojamiento en habitaciones dobles.

Puede disponerse de una habitación individual mediante el pago de un suplemento.

En caso de viajar solo y desear compartir habitación con otra/s persona/s, puede solicitarse la reserva como "habitación a compartir". Si hay otros participantes del mismo sexo que también lo hayan solicitado la agencia les facilitará la acomodación compartida, ya sea en habitación doble o en triple. En caso contrario deberá abonarse el suplemento de habitación individual.

Las terrazas de arroz de Yuanyang



Declaradas Patrimonio de la Humanidad por la UNESCO, las terrazas de arroz de Yuanyang, forman un increíble paisaje en conjunción con la naturaleza desde que la etnia Hani cultiva desde hace muchos años en esta zona

Estas terrazas, son las más espectaculares creaciones humanas del sur de China. A lo largo de siglos de continuo cuidado y trabajo del arroz, la minoría Hani ha ido modificando las laderas de las montañas entre las que se encuentran sus aldeas para permitir el cultivo del arroz, que necesita superficies planas, dando lugar a un sorprendente paisaje. Tendremos oportunidad de disfrutarlo desde diferentes miradores.

Dificultad / condiciones de viaje

Esta ruta no tiene ningún tipo de dificultad, salvo las molestias que pueda ocasionar la altura a la llegada a Zhongdian (Shangri-La) situado a 3.200 m y en el que pueden aparecer molestias provocadas por el "mal de altura" (dolor de cabeza, mareos...).

Se puede combatir con remedios locales o con los medicamentos habituales para paliar sus efectos. Se aconseja tomar mucho líquido y no hacer comidas abundantes.

[Consejos para la prevención del Mal de Altura](#)

Documentación

Ciudadanos con pasaporte español: Pasaporte en vigor con una validez mínima de 6 meses posteriores a la fecha de entrada en el país de destino y con un mínimo de dos páginas en blanco.

El Gobierno de China ha anunciado que, a partir del 01 de diciembre del 2023 hasta el 30 de noviembre del 2024, los ciudadanos españoles, no requerirán de visado para entrar en el país siempre que su estancia no supere los 15 días.

Para las estancias que superen los 15 días, será necesario tramitar el visado tal como se detalla a continuación:

Normativa para la tramitación visado de China

En lo sucesivo la tramitación del visado de China es personal e intransferible por lo que impide que Viajes Tuareg pueda gestionar dicho trámite.

Los pasajeros deberán rellenar un formulario de solicitud de visado online en la [página Web visado China](#) y solicitar cita previa desde la misma web al Centro de solicitud de visados de Barcelona (los residentes de fuera de Barcelona, podrán presentar la solicitud por vía postal).

Centro de Servicio de Solicitud de Visados Chinos en Barcelona

Calle de la Diputació, 119 - 2º 1ª - 08015 Barcelona

Horario comercial: de lunes a viernes (cerrado los sábados, domingos y días festivos)

Presentación de solicitudes y pago (precio 130 € aprox.): de 09:00 a 15:00 horas.

Recogida: de 09:00 a 15:00 horas

Tel: 655969602 (de 13:00 a 15:00 hrs)

Correo electrónico: barcelonacenter@visaforchina.org

Para la tramitación será necesario llevar al centro de solicitud de visados, la siguiente documentación:

1. Pasaporte original y fotocopia de la página donde aparecen los datos personales.
2. Formulario impreso y firmado y una fotografía tamaño carnet (las fotografías de carnet deberán ser con fondo blanco, ropa de color, de frente, sin sonreír, cabeza descubierta, han de verse las orejas, no llevar gafas y no llevar pendientes).
3. Copia de los pasajes aéreos (ida y regreso)
4. Carta de invitación del corresponsal, ésta última la facilitaremos nosotros mismos.

Podrás obtener toda la información a través de la [página web](#)

Es responsabilidad del viajero confirmar esta información con la facilitada por el [Ministerio de Asuntos Exteriores](#) en su página web.

Ciudadanos con pasaporte de otra nacionalidad (no español): Contactar con los respectivos Consulados y/o Embajadas para conocer las formalidades de entrada que exigen los países visitados en el viaje.

Situación social y política del país de destino: Viatges Tuareg se remite a los avisos y recomendaciones facilitados por el [Ministerio de Asuntos Exteriores](#) en su página web.

Sanidad

No hay ninguna vacuna obligatoria.

Recomendable la vacuna antitetánica.

Viatges Tuareg puede informar únicamente sobre los requisitos sanitarios obligatorios exigidos por el país de destino, y añadir alguna recomendación en base a experiencias propias. Las recomendaciones sanitarias y profilaxis deben de consultarse con un profesional médico, o dirigirse a los avisos de los organismos sanitarios oficiales.

La información oficial sobre precauciones sanitarias y vacunas puede encontrarse en la web del [Ministerio de Sanidad y Consumo](#)

La Generalitat de Catalunya pone a disposición del viajero el teléfono de Sanitat Respon 902 111 444, y la página web [Consells i vacunacions a viatgers internacionals](#) donde encontrar información sobre los centros de vacunación.

INFORMACIÓN ADICIONAL

Clima

La región de Yunnan se encuentra en una latitud bastante baja y gracias a la presencia de las montañas del norte que lo protegen de los vientos provenientes del norte y la influencia del Océano, tiene uno de los climas más suaves de China.

Las mesetas de Yunnan (oscilan entre 1.500 y 2.500 m), el clima se caracteriza por inviernos cortos y fríos, con días templados y noches frescas y veranos largos, calurosos y húmedos, pero más fríos que en las llanuras.

Kunming, ubicada a 1.890 m, es conocida como la "ciudad de la Eterna Primavera" debido a su clima suave durante todo el año.

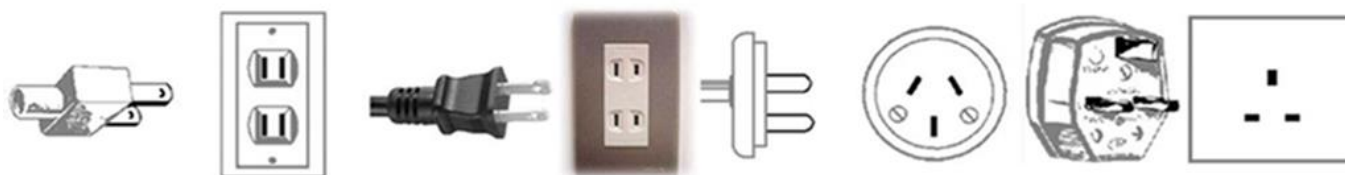
En las zonas montañosas, la nieve es común entre noviembre y marzo. La ciudad de Shangri-La (3.000 m), a veces es inalcanzable por carretera en esta época del año.

En el extremo sur, el clima se vuelve subtropical con temperaturas más altas y lluvias más abundantes. En esta zona del país los veranos son calurosos, húmedos y lluviosos. En la zona subtropical de Yunnan, las temperaturas diurnas se mantienen cálidas durante todo el año. Gracias a su clima suave, se puede visitar Yunnan en cualquier época del año. Los mejores meses para un viaje a Yunnan, sin embargo, son los meses de primavera y otoño. Estos son, de hecho, los meses con menos lluvia y con mayores posibilidades de tener días soleados.

[Información sobre el clima](#)

Corriente eléctrica

En China el voltaje común es 220 V. La frecuencia es 50 Hz. Las clavijas y enchufes son del tipo A / C / I. En las imágenes siguientes pueden ver los tipos de enchufes (clavijas y tomas de corriente).



[Información sobre enchufes y corriente eléctrica](#)

Moneda y horario:

[Información sobre moneda y cambio de divisas](#)

[Información sobre zonas horarias](#)

Importante evitar el uso de bolsas de plástico y contenedores de un solo uso. #stopplastic

CONCURSO DE FOTOGRAFIA Y DE VIDEO

Condiciones de participación en http://www.tuaregviatges.es/concurso/concursofotografia_bases.php

Este dossier constituye una oferta de viaje genérica que debe de considerarse como provisional por la antelación a la fecha de salida con la que se publica. En el contrato de viaje que se entrega al efectuar el pago final se detallan los servicios contratados definitivamente.

Las condiciones generales que rigen el viaje se encuentran en el Catálogo Publicitario de Viatges Tuareg y en la página web www.tuareg.com

