

Sri Lanka

Peregrinación al Adam's Peak Salidas de Enero a Mayo 2020



Un viaje a Sri Lanka que aúna espiritualidad y naturaleza. Viviremos el momento especial en el que budistas, cristianos y musulmanes inician la peregrinación a la cumbre de Adam's Peak. El broche a este viaje son las visitas a sus templos y palacios patrimonio de la humanidad por la UNESCO, safari en los Parque Nacional de Mineriya, plantaciones de té y las aisladas playas de la costa sur que nos llevará a conocer el país y su gente.



Palacio Sigiriya

En la cima de una imponente roca, rodeado de jardines, esta fortaleza ofrece espectaculares vistas

Ascenso Adam's Peak

5.200 escalones para observar uno de los mejores amaneceres

Galle

Una antigua fortaleza portuaria que formó parte de la Ruta de la Seda

ID: 8063

Fechas de salida

18 enero, 15 febrero, 14 marzo, 18 abril, 02 mayo 2020

DIA	RUTA	COMIDAS	ALOJAMIENTOS
1	Llegada a Colombo - Dambulla	C	Hotel
2	Dambulla - Anuradhapura - Sigiriya - Dambulla	D - C	Hotel
3	Dambulla - Polonnaruwa - P. N. Mineriya - Dambulla	D - C	Hotel
4	Dambulla - Kandy	D - C	Hotel
5	Kandy - Tren a Hatton	D - C	Hotel
6	Hatton (Ascenso Adam's Peak) - Nuwara Eliya	D - C	Hotel
7	Nuwara Eliya	D - C	Hotel
8	Nuwara Eliya - Haputale (caminata Lipton's Seat)	D - C	Hotel
9	Haputale - Playa de Tangalle	D - C	Hotel
10	Playa de Tangalle	D - C	Hotel
11	Playa de Tangalle - Galle	D - C	Hotel
12	Galle - Colombo	D	Hotel
13	Colombo. Regreso	D	-

COMIDAS: Desayuno **D** Almuerzo **A** Cena **C**

Precio del viaje

POR PERSONA	
En base a grupo de 10 - 14 personas	1.550 €
En base a grupo de 08 - 09 personas	1.670 €
En base a grupo de 06 - 07 personas	1.730 €

SUPLEMENTOS	
Suplemento grupo en base a 04 - 05 personas	90 €
Suplemento Individual	600 €

Notas salidas y precios

La fecha de salida corresponsal al día de llegada a Colombo.

En el precio de este viaje **NO** se incluyen los vuelos. En el momento de la publicación de esta información, pueden encontrarse plazas disponibles de avión Barcelona o Madrid - Colombo ida y vuelta de la Cía. Qatar Airways a un precio final (tasas y emisión incluidas) a partir de 780 € (sujeto a disponibilidad de plazas).

A petición del viajero V. Tuareg puede ocuparse de la gestión de los vuelos.

Grupo mínimo 6 viajeros

Servicios incluidos

- Todos los traslados a aeropuertos, hoteles y viceversa
- Transporte por tierra en vehículo con aire acondicionado con conductor local
- Guía acompañante de habla inglesa durante toda la ruta
- Alojamiento en hoteles y resorts en base habitación doble. Detallados en el apartado ALOJAMIENTOS
- Régimen de Media Pensión todos los días excepto en Colombo
- Guía local especializado de habla inglesa para las visitas del Triángulo Cultural (Anuradhapura, Polonnaruwa y Sigiriya) con entrada incluida.
- Visitas y excursiones indicadas en el itinerario con entradas incluidas.
- Entradas al P. N. de Mineriya con safari en vehículo 4x4
- Agua mineral embotellada
- Propinas
- Impuestos e IVA en caso de ser aplicables
- Seguro de asistencia en viaje; [ver condiciones de la póliza](#). Opcionalmente pueden ampliarse las coberturas de gastos de anulación; consultar

Servicios NO incluidos

- Vuelos ciudad de origen - Colombo - ciudad de origen. Billeto de avión en clase turista
- Comidas no especificadas como incluidas. Bebidas
- Extras personales
- Suplemento de entrada de cámaras y videos a los templos

- Tasas locales de entrada/salida al país en caso de existir
- Visitas y/o excursiones opcionales
- Cualquier otro concepto no mencionado en el apartado de servicios incluidos
- [Ampliación de coberturas](#) del seguro de asistencia y anulación (recomendado)

Itinerario detallado

Día 1

Llegada a Colombo - Dambulla

Llegada a Colombo, asistencia por parte de nuestro representante y traslado a Dambulla. A la llegada a Dambulla, traslado al hotel, cena y alojamiento.

Distancia Colombo - Dambulla 150 kms - 3,30 hrs aprox.



Día 2

Dambulla - Anuradhapura - Sigiriya - Dambulla

Después de desayunar, salida para hacer la visita de Anuradhapura, ciudad sagrada para el budismo en su día la primera capital del país y donde podremos observar las ruinas (Patrimonio de la Humanidad) vestigio de una época pasada. Por la tarde, nos dirigiremos hacia la fortaleza de Sigiriya (la roca del león), donde se alza un peñón de 285 metros de altura que sirvió de fortaleza en el siglo V al rey Kasyapa, donde después de asesinar a su padre, el rey Datusena, y proclamarse rey a sí mismo se refugió para escapar de la venganza de su hermano pequeño Moggallana, legítimo heredero al trono. Finalizadas las visitas, regreso al hotel, cena y alojamiento.

Día 3

Dambulla - Polonnaruwa - P. N. Mineriya - Dambulla

Después del desayuno salida hacia la antigua ciudad de Polonnaruwa, la que fue segunda capital de Sri Lanka. Visita de los antiguos palacios y jardines, y de las cuatro figuras monolíticas de Buda esculpidas en la roca y que forman el Gal Vihara, el conjunto de esculturas más famoso del país. Por la tarde saldremos hacia el Parque Nacional de Mineriya para efectuar un safari en vehículos 4x4 y observar las grandes manadas de elefantes en su hábitat natural. Regreso a Dambulla, cena y alojamiento.

NOTA SOBRE EL SAFARI: Los elefantes se van moviendo entre los parques de Kaudulla y el de Mineriya. Dependiendo la época en la que se viaje, el safari se efectuará en uno de estos dos parques con el fin de poder ver las grandes manadas.

Día 4

Dambulla - Kandy

Desayuno y salida hacia la ciudad de Kandy. De camino efectuaremos una parada para visitar el templo de Dambulla, un conjunto de pequeños templos esculpidos dentro de antiguas cuevas donde todavía se conservan algunas bellas pinturas y frescos y donde se pueden ver unas 150 estatuas de Buda a tamaño natural.

Llegada a Kandy, última capital de reino sinhalés conquistada por los británicos en 1815. Kandy está situada en torno a un lago artificial, sobre cinco colinas. Visitaremos el templo del Diente de Buda -Dalada Maligawa-, donde se dice que esta sagrada reliquia llegó a principios del Siglo IV escondida en el pelo de una princesa india.

Traslado al hotel, cena y alojamiento.

Distancia Dambulla - Kandy 75 kms - 2,30 hrs aprox.

Día 5

Kandy - Tren a Hatton

Después de desayunar, salida en el conocido "Tren del té" hacia Hatton. Un trayecto lento, como los viajes de antaño, que desgrana el corazón montañoso de esta isla atravesando la zona más alta, fértil y fresca del país, y que nos brinda una de sus escenas más bellas: la de las mujeres tamiles que recolectan las hojas del famoso té de Ceilán. Son ellas, con sus manos delicadas, el primer eslabón de una cadena que acaba en una taza humeante en distintos rincones del mundo. Llegada a Hatton y recogida en la estación. Traslado al hotel, cena y noche.

NOTA: Los trenes locales pueden sufrir retrasos y cancelaciones sin previo aviso. En

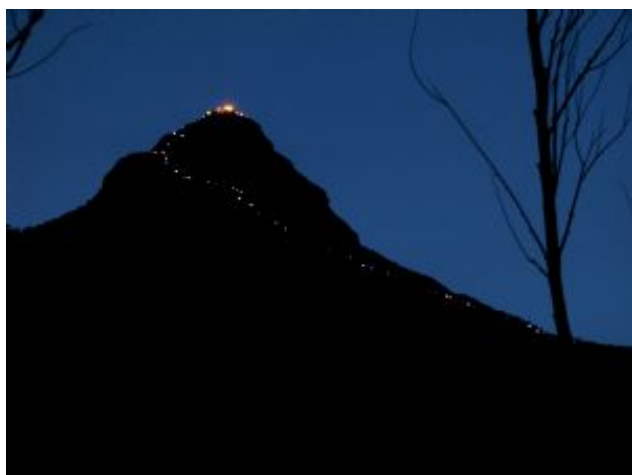
estos casos, el trayecto se realizará en minibús.



Día 6

Hatton (Ascenso Adam's Peak) - Nuwara Eliya

De madrugada, sobre las 02.00 a.m., y coincidiendo con la luna llena, empezaremos el ascenso al Pico de Adán "Adam's Peak", montaña venerada por todas las religiones y lugar de peregrinaje. El ascenso nos puede llevar aproximadamente unas 3 horas y media y 5.200 escalones nos separan hasta la cumbre. Una vez consigamos llegar a la cima, seremos recompensados por uno de los amaneceres más espectaculares que existen. Después del descenso desayunaremos y saldremos en dirección hacia las montañas atravesando las inmensas terrazas de plantaciones de té llegando a la ciudad de Nuwara Eliya (1.815 m.). Traslado al hotel y resto del día libre. Cena y alojamiento.



Día 7

Nuwara Eliya

Día libre en Nuwara Eliya

Esta ciudad, en su día fue un antiguo balneario de la época colonial donde los británicos pasaban sus vacaciones huyendo del calor de las tierras bajas. Rodeada de plantaciones de té y huertos de frutas y hortalizas perfectamente ordenados, conserva su aspecto colonial en sus mansiones de estilo Tudor y Victoriano. Cena y alojamiento.

Día 8

Nuwara Eliya - Haputale (caminata Lipton's Seat)

Desayuno. A la hora prevista salida hacia Haputale donde efectuaremos una interesante caminata por la zona de las plantaciones de té de Lipton Seat y en el que podremos disfrutar del paisaje que nos rodea mientras vemos las mujeres recolectando las tan preciadas hojas de té. Cena y alojamiento.

Distancia Nuwara Eliya - Haputale 55 kms - 1,30 hrs aprox.



Día 9

Haputale - Playa de Tangalle

Desayuno y a la hora prevista salida hacia las playas de Tangalle situadas en la zona sur de la isla, una zona muy paradisíaca y muy poco frecuentada por los turistas. Resto del día libre. Cena y alojamiento.

Distancia Haputale - Tangalle 150 kms - 3,30 hrs aprox.

Día 10

Playa de Tangalle

Día libre en régimen de Media Pensión para disfrutar de estas fantásticas playas.

Día 11

Playa de Tangalle - Galle

Desayuno y salida con dirección a la ciudad portuaria de Galle. A lo largo del camino iremos efectuando varias paradas por la costa sur, donde podremos observar a los típicos pescadores zancudos, una tradicional forma de pesca de la zona. Llegada a Galle y resto del día libre. Galle es uno de los puertos más emblemáticos de la ruta de la seda con reminiscencias coloniales presididas por su

fuerte holandés. Tiempo libre para recorrer la ciudad y el antiguo fuerte holandés. Alojamiento.

Distancia Tangalle - Galle 90 kms - 2 hrs aprox.



Día 12

Galle - Colombo

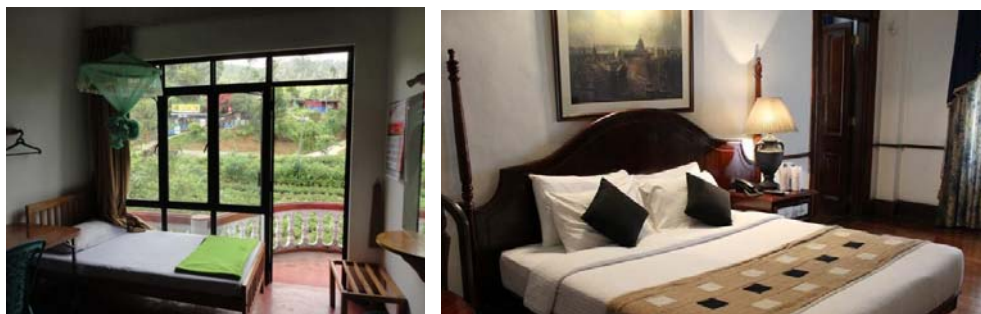
Desayuno y a la hora prevista salida hacia a Colombo. Llegada, traslado al hotel y resto del día libre para conocer la ciudad por cuenta propia. Alojamiento.

Día 13

Colombo. Regreso

Desayuno y día libre en la capital, dependiendo de la hora de salida del vuelo. Traslado al aeropuerto y fin de nuestros servicios.

Alojamientos



DAMBULLA: [Hotel Pelwehera Village Resort](#)

KANDY: [Hotel Queens](#)

HATTON: [Hatton Summer House](#)

NUWARA ELIYA: [Hotel Grand](#)

HAPUTALE: [Kebourne Mountain View](#)

TANGALLE: [Lagoon Paradise](#)

GALLE: [Tamarind Hill](#)

COLOMBO: [Fairview Hotel](#)

Compartir Habitación

Los precios publicados corresponden al alojamiento en habitaciones dobles.

Puede disponerse de una habitación individual mediante el pago de un suplemento.

En caso de viajar solo y desear compartir habitación con otra/s persona/s, puede solicitarse la reserva como "habitación a compartir". Si hay otros participantes del mismo sexo que también lo hayan solicitado la agencia les facilitará la acomodación compartida, ya sea en habitación doble o en triple. En caso contrario deberá abonarse el suplemento de habitación individual.

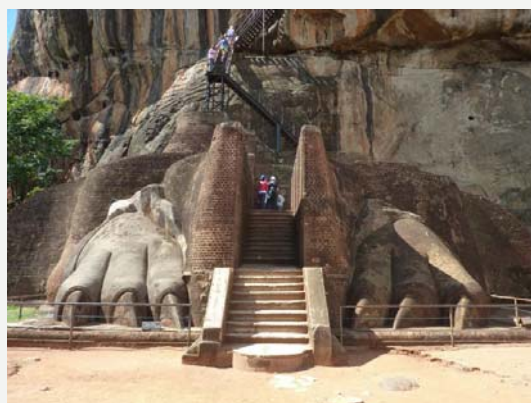
Habitación triple: pocos hoteles disponen de habitaciones triples. La mayoría facilitan una doble a la que se añade una cama suplementaria, quedando el espacio libre y el confort, muy limitados. Conviene tener este aspecto claro antes de solicitar la reserva de una habitación de esa capacidad (caso de que viajen tres personas juntas) o de solicitar la inscripción en la modalidad de "habitación a compartir".

Transporte



Transporte vehículo con A.C y conductor de habla inglesa. Se utilizarán diferentes modelos en función del número de viajeros: A partir de 6 personas se utilizaran tipo VAN.

El safari se realizará en vehículos 4x4 adaptados para este tipo de actividades, con el chasis y carrocería adaptada admiten hasta 7 pasajeros. Los techos, además, son practicables para poder disfrutar de una buena visión.



Peregrinación al Adam's Peak

Adam's Peak es un importante lugar de peregrinación que atrae por igual a budistas, cristianos y musulmanes. La razón de esta peregrinación nocturna es adorar la holladura que se ve sobre una roca de la cumbre. Los budistas dicen que es la huella del pie que dejó Buda en una de sus tres visitas a Sri Lanka, mientras que los cristianos y musulmanes, que es el primer paso que dio Adán en la tierra tras haber sido expulsado del paraíso.

El ascenso hasta la cumbre nos puede llevar alrededor de unas 3 horas y media a través de miles de escalones empinados y muchas veces desiguales, pero una vez consigamos llegar a la cima, seremos recompensados por uno de los amaneceres más espectaculares que existen.

Fortaleza de Sigiriya

En una roca inmensa con forma de león, se encuentra la única entrada que nos llevara a esta fortaleza que se alza a más de 200 metros de altitud. Una escalera esculpida en su interior y mil doscientos treinta escalones nos acercaran a la cumbre.

Por supuesto esta escalada cuesta lo suyo pero no queda más remedio si queremos llegar a la cima. Una ascensión que permite de paso admirar los frescos que se conservan en el interior de una escarpada gruta en la cara oeste. Una serie de pinturas murales de autor desconocido, figuras femeninas de enigmática sonrisa y pechos al descubierto que mantienen sus vivos colores originales.

Dificultad / condiciones de viaje

Si se quiere hacer el ascenso al Adam's Peak (2.240 m.), será necesario tener un nivel físico aceptable ya que para el ascenso son miles los escalones, algunos de ellos bastante empinados que nos separan de la cima del monte. El ascenso se hace de noche y puede durar alrededor de unas 3 horas y media.

Documentación

Ciudadanos con pasaporte español con estancia no superior a 30 días y con fines turísticos:
Pasaporte en vigor con validez mínima de 6 meses y visado de entrada.

Visado:

Cada viajero deberá obtener obligatoriamente una autorización electrónica (ETA) antes de su entrada a dicho país. Para ello es necesario rellenar una solicitud por internet: Entre en la [web ETA](#) y rellene el formulario.

Tendrá que contestar a preguntas biográficas y aportar los datos de su estancia en Sri Lanka (fecha de llegada, número de vuelo, alojamiento, etc.)

La autorización ETA tiene un coste de 25\$, que deberá abonar a través de la misma página web con tarjeta de crédito, siendo aceptadas únicamente tarjetas: VISA, MASTER y AMERICAN EXPRESS. (Este importe no es reembolsable en ningún caso)

Una vez cumplimentado el formulario y realizado el pago, si su solicitud ha sido tramitada correctamente, recibirá un número de referencia de gestión. Guárdelo hasta la obtención de la autorización (ETA Approval Notice).

Aconsejamos encarecidamente que los viajeros hagan esta tramitación con anticipación, ya que la autorización puede tardar más de 24 hrs. Pero hay que tener en cuenta que tiene validez únicamente para la entrada al país en los tres meses posteriores a su solicitud.

Recomendamos guardar una copia de la autorización electrónica ETA junto al pasaporte y billete de avión.

Esta autorización es válida únicamente para embarcar en el avión o barco hacia Sri Lanka, y no garantiza la admisión en el país.

Ciudadanos no españoles consulten requisitos en la Embajada.

Para obtener información sobre la situación social y política del país, Viajes Tuareg se remite a los avisos y recomendaciones facilitados por el Ministerio de Asuntos Exteriores en su página web MAEC. También puede obtenerse esta información en el teléfono 91 37916 28

Es responsabilidad del viajero confirmar esta información con la facilitada por el [Ministerio de Asuntos Exteriores en su página web](#).

Situación social y política del país de destino: Viatges Tuareg se remite a los avisos y recomendaciones facilitados por el [Ministerio de Asuntos Exteriores en su página web](#).

Sanidad

No hay ninguna vacuna obligatoria. Recomendable la vacuna antitetánica.

Viatges Tuareg puede informar únicamente sobre los requisitos sanitarios obligatorios exigidos por el país de destino, y añadir alguna recomendación en base a experiencias propias. Las recomendaciones sanitarias y profilaxis deben de consultarse con un profesional médico, o dirigirse a los avisos de los organismos sanitarios oficiales.

La información oficial sobre precauciones sanitarias y vacunas puede encontrarse en la web del [Ministerio de Sanidad y Consumo](#).

La Generalitat de Catalunya pone a disposición del viajero el teléfono de Sanitat Respon 902 111 444, y la página web [Consells i vacunacions a viatgers internacionals](#) donde encontrar información sobre los centros de vacunación.

El clima

Sri Lanka disfruta de un clima tropical monzónico, lo que la convierte en un auténtico paraíso para ser disfrutado todo el año. Cuenta con dos estaciones húmedas, pero incluso en estas épocas los

días soleados y cálidos son frecuentes. El clima tropical de Sri Lanka, con una localización muy cerca del Ecuador, mantiene el país entre los 28 y los 32 grados y una temperatura media ideal de 27 grados centígrados, un auténtico lujo para visitar el país, si bien la sensación térmica puede ser muy distinta en la parte de la costa y en el interior, que es montañoso. Si se van a visitar las montañas, especialmente en diciembre o enero, conviene llevarse ropa de abrigo, ya que los termómetros pueden llegar a marcar los 10 grados.

KANDY	Ene	Feb	Mar	Abr	May	Jun	Jul	Ago	Sep	Oct	Nov	Dic
T.Mínima	18,4	18,5	19,7	21,1	21,5	21,4	21,1	20,8	20,2	20,2	20,0	19,5
T.Máxima	28,3	29,9	31,4	31,1	29,8	28,2	27,8	28,0	28,3	28,6	28,4	27,8
Días Lluvia	6	5	8	14	11	15	14	13	13	17	16	14

NUWARA ELIYA	Ene	Feb	Mar	Abr	May	Jun	Jul	Ago	Sep	Oct	Nov	Dic
T.Mínima	9,4	9,5	10,2	11,4	12,8	13,2	12,8	12,7	12,3	11,8	11,5	11,0
T.Máxima	20,0	21,1	22,5	22,8	21,4	18,9	18,5	18,7	19,2	19,8	19,7	19,4
Días Lluvia	8	7	8	13	13	16	17	16	15	18	17	15

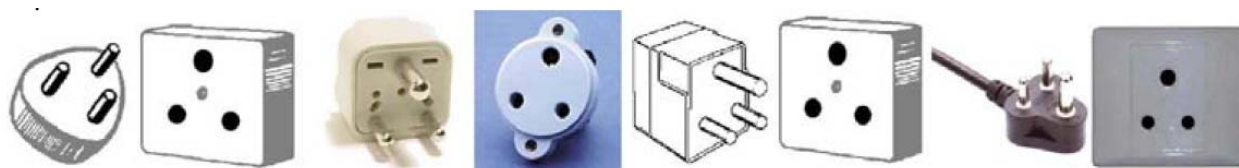
TANGALLE	Ene	Feb	Mar	Abr	May	Jun	Jul	Ago	Sep	Oct	Nov	Dic
T.Mínima	21,7	22,9	24,0	24,0	24,7	25,6	24,3	24,1	23,8	23,6	23,0	22,6
T.Máxima	29,4	29,8	30,7	31,0	30,4	30,3	30,0	29,6	29,5	29,8	30,1	30,3
Días Lluvia	5	5	7	10	10	10	8	9	11	13	14	10

GALLE	Ene	Feb	Mar	Abr	May	Jun	Jul	Ago	Sep	Oct	Nov	Dic
T.Mínima	22,8	23,0	23,9	24,8	25,5	25,2	24,8	24,7	24,7	24,1	23,5	23,1
T.Máxima	29,0	29,0	29,9	30,6	30,6	29,8	29,0	28,6	28,4	28,5	28,7	29,1
Días Lluvia	5	5	7	11	12	12	10	10	12	14	14	10

Corriente eléctrica

La corriente eléctrica es de 230 V – 50 Hz. Enchufes de dos conectores redondos.

Tipo de enchufes utilizados:



Para ampliar información consultar en: <http://www.otae.com/enchufes>

CONCURSO DE FOTOGRAFIA Y DE VIDEO

Condiciones de participación en http://www.tuaregviatges.es/concurso/concursofotografia_bases.php

Este dossier constituye una oferta de viaje genérica que debe de considerarse como provisional por la antelación a la fecha de salida con la que se publica. En el contrato de viaje que se entrega al efectuar el pago final se detallan los servicios contratados definitivamente.

Las condiciones generales que rigen el viaje se encuentran en el Catálogo Publicitario de Viatges Tuareg y en la página web www.tuareg.com