

Vietnam

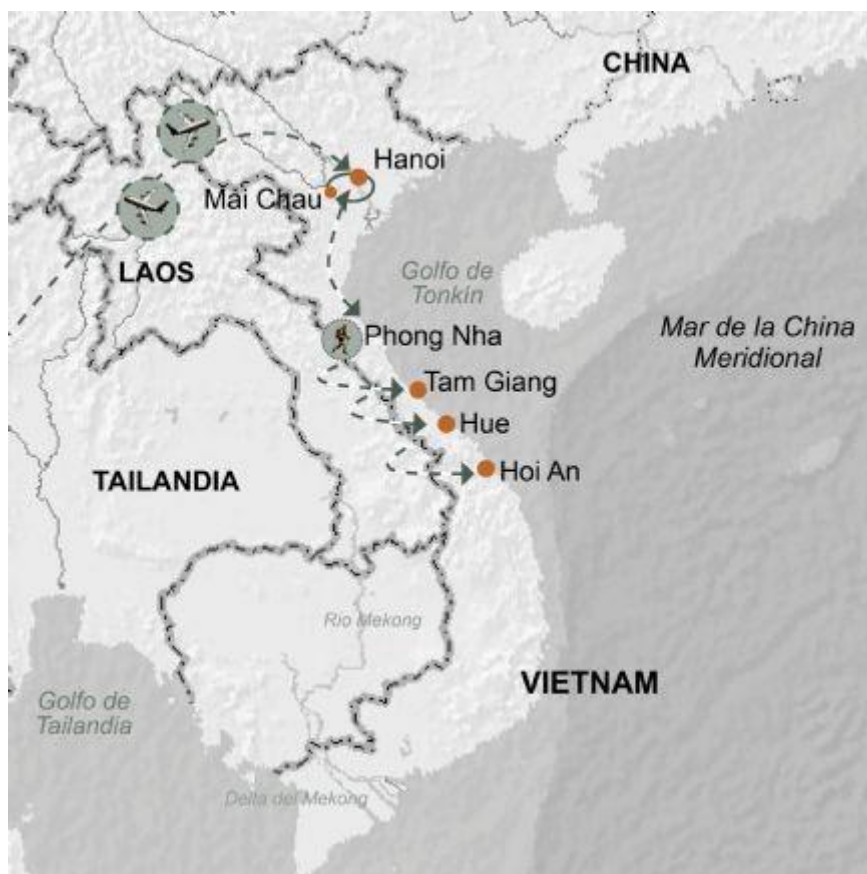
Minorías de Mai Chau, el reino de las cuevas y vida en la laguna

Especial fin de año II



Un viaje activo para descubrir el Vietnam menos conocido y más sorprendente.

Combinamos caminatas con recorridos en bicicleta y en barca para acercarnos a las aldeas de los Thai-blancos en Mai Chau, adentrarnos en el reino de las cuevas de Phong Nha y compartir el día a día con los pescadores de la laguna de Tam Giang.



Mai Chau

Caminata el siempre-verde valle rodeado de montañas de Mai Chau, la tierra de los Thai-blancos donde conviviremos con ellos.

Phong Nha

El reino de las cuevas de Vietnam donde podremos escoger entre dos opciones para adentrarnos en el interior de la tierra.

Laguna Tam Giang

Compartiremos el día a día de los pescadores de la laguna de agua salobre más grande del sudeste asiático descubriendo la belleza salvaje y tranquila que lo singulariza.

ID: 8792 | Ruta generada el 10/08/2022

Fechas de salida

26 diciembre 2022

DIA	RUTA	COMIDAS	ALOJAMIENTOS
1	Vuelo Ciudad de origen - Hanoi	-	-
2	Llegada a Hanoi	-	Hotel
3	Hanoi - Mai Chau, la tierra de los Thai-blancos	D - A - C	Homestay
4	Mai Chau - Hoa Binh - Hanoi	D - A	Hotel
5	Hanoi: Visitas y traslado a Phong Nha	D	Homestay
6	Phong Nha, El reino de las cuevas	D - A	Homestay
7	El Río Son y la Cueva de Phong Nha - Hue	D	Hotel
8	Hue: Visitas - traslado a Ngu My Thanh y la laguna Tam Giang	D - C	Homestay
9	Laguna Tam Giang - traslado a Hoi An	D	Hotel
10	Hoi An - Aldea rural de Tra Que y la playa de An Bang	D - A	Hotel
11	Hoi An - Hanoi y vuelo de regreso a ciudad de origen	D	-
12	Llegada a ciudad de origen	-	-

COMIDAS: Desayuno **D** Almuerzo **A** Cena **C**

Precio del viaje

POR PERSONA	Precio 4 primeras plazas	Precio Base
En base a grupo 6 a 16 personas	1.850 €	1.940 €
tasas aéreas (aprox)	420 €	420 €
SUPLEMENTOS		
Supl. habitación individual		180 €

Notas salidas y precios

Precios calculados en base a vuelos de Turkish Airlines con salida desde Barcelona y Madrid. Por lo general los vuelos utilizados en nuestros grupos están basados en tarifas de grupo, que ofrecen unas condiciones ventajosas en cuanto a precio y fecha de emisión. Pero estas tarifas tienen también limitaciones, especialmente en lo relativo a la posibilidad de realizar el check-in on line, la reserva previa de asientos, que o bien no están permitidos, o solo son posibles con una antelación de 24 h., los cambios de horario, fecha o destino, y las cancelaciones.

Grupo mínimo 6 viajeros

Servicios incluidos

- Vuelos internacionales Ciudad de Origen-Hanoi//Hanoi – ciudad de origen (conexiones intermedias), en clase turista, con tarifa restringida en cuanto a cambios y cancelaciones.
- Vuelo doméstico Hanoi-Dong Hoi y Danang-Hanoi.
- Todo el transporte por carretera en vehículo privado para el grupo (excepto el transporte S.I.C para el trekking regular en Phong Nha).
- Recorridos en barca en Phong Nha y en Tam Giang
- Recorrido en bici en Ngu My Thanh y en Hoi An.
- Alojamiento en habitaciones dobles en hoteles de categoría turista con baño/ducha y desayuno, en las homestay las habitaciones y servicios serán compartidos.
- Visitas según itinerario.
- Servicios de Guía en Español para todas las excursiones y visitas detalladas en el programa, excepto la excursión en Phong Nha, Quang Binh (30/12 y 31/12) será en inglés.
- Comidas incluidas según detalle del itinerario.
- Entradas a los lugares a visitar
- Seguro de asistencia en viaje; [ver condiciones de la póliza](#). Opcionalmente pueden ampliarse las coberturas de gastos de anulación; consultar
- Tasas aéreas según detalle en cuadro de precios
- Impuestos e IVA en caso de ser aplicables.

Servicios NO incluidos

- Bebidas. Comidas no especificadas como incluidas.
- Visitas no indicadas como incluidas.
- [Ampliación de coberturas](#) del seguro de asistencia y anulación (recomendado)
- Propinas y extras personales.
- Cualquier otro concepto no mencionado como incluido.

Itinerario detallado

Día 1

Vuelo ciudad de origen - Hanoi

Salida en vuelo con destino Hanoi. (Conexiones intermedias). Noche a bordo.

Día 2

Llegada a Hanoi

Llegada a la ciudad de Hanoi, recepción en el aeropuerto y traslado al hotel. Alojamiento.

Hanoi

Capital de Vietnam, es la segunda ciudad en tamaño, con más de siete millones de habitantes, detrás de Ho Chi Minh. En 1.010, se convirtió en la capital del antiguo reino Viet, floreciendo una rica cultura, cuya muestra más destacable es la primera universidad de Vietnam (1.076), algunos templos y la pagoda de Chau Mot Cot (1.049) más conocida como la Pagoda de un Pilar. Es una ciudad bulliciosa y acogedora, con lagos, cafeterías y una animada vida nocturna.

Día 3

Hanoi - Mai Chau, la tierra de los Thai-blancos

Desayuno y salida por carretera hacia Mai Chau, el valle tradicional de la tribu Thai. Tras el almuerzo, suave caminata por la zona. Cena y alojamiento en casa local sobre pilares.

Mai Chau

Conserva el estilo y la arquitectura tradicional con sus casas de bambú sobre pilares. Tras el almuerzo y descanso, iniciamos nuestra caminata por este panorámico siempre-verde valle rodeado de montañas. Es un paseo llano en el que recorreremos las aldeas auténticas

de la etnia Thai blanca, todas ellas con sus casas tradicionales y su quietud sólo parcialmente alterada por la llegada de visitantes a los que saludar y quién sabe si vender alguna artesanía. Cena y alojamiento en casa local sobre pilares.



Día 4

Mai Chau - Hoa Binh - Hanoi

Amanecer en la aldea es toda una experiencia, la actividad comienza literalmente con el canto del gallo y enseguida niños, adultos y ancianos se ponen en funcionamiento. A media mañana, salimos por carretera a Hoa Binh donde visitaremos Giang Mo, aldea de la etnia Muong, que nos ofrecerán un almuerzo. Traslado por carretera de regreso a Hanoi donde pasamos la noche. Tiempo libre y alojamiento.

Giang Mo

Lo más destacado son las 100 casas sobre pilotes de la etnia Muong. Las casas sobre pilares de Giang Mo cuentan con tres pisos de los cuales el superior se utiliza para guardar los alimentos; el intermedio para vivir y descansar y el inferior, para el ganado y las aves de corral. La posición de la puerta principal, las escaleras, el abrevadero y los morteros no debe modificarse. El número de

escaleras debe ser impar y no deben estar opuestas a la puerta principal.

Día 5

Hanoi: Visitas y traslado a Phong Nha

Desayuno en el hotel antes de realizar las visitas de los imprescindibles de la capital y el barrio antiguo. Tras finalizar las visitas, traslado al aeropuerto para tomar el vuelo a Dong Hoi desde donde seguiremos por carretera a Phong Nha, pequeño pueblo rodeado de montañas, selvas tropicales y hermosas cuevas, donde pasamos la noche.



Phong Nha

Phong Nha es el paraíso de los aventureros. Millones de años de inundaciones han cincelado las cuevas más grandes del mundo, los ríos serpenteantes se entrelazan y las montañas cubiertas de selva aportan una atmósfera de otro mundo. Puede que las cuevas colosales sean el principal atractivo, pero también cuenta con rutas de senderismo, caminos rurales y ríos perfectos para navegar.

Día 6

Phong Nha, El reino de las cuevas

Desayuno en la homestay. Para hoy proponemos dos actividades diferentes para conocer algunas de las cuevas de esta zona declarada Patrimonio Natural por la UNESCO.

Estas actividades no son complementarias y debemos escoger entre una de ellas. Alojamiento en homestay.

Opción 1: Para los más activos. Trekking a las Cueva de Elefante, el Lago Ma Da y la Cueva Tra Ang.

Opción 2: Para los que busquen algo más relajado sin olvidar la diversión.

Consultar el detalle de las dos actividades en el apartado etapas especiales.



Día 7

El Río Son y la Cueva de Phong Nha - Hue

Desayuno antes de embarcar hacia la Cueva de Phong Nha surcando el Río Son atravesando paisajes selváticos antes de entrar en la cueva siguiendo el río subterráneo que recorre las diferentes galerías de la gruta. Tras la visita regreso y traslado por carretera hacia Hue. Alojamiento.

Actividades:

En la primera parada podremos aprender un poco de la historia no tan lejana del país en el puente de Hien Luong cruzando el paralelo 17º punto que dividía Vietnam en dos partes, el Norte y el Sur, a mediados de los años 50. Seguiremos nuestro recorrido rumbo a Phuoc Tich, aldea museo donde, desde hace más de

500 años, preservan las características particulares de las zonas del centro de Vietnam. Tras la visita continuaremos hacia Hue, la ciudad más monumental en Vietnam, donde pasaremos la noche. Tiempo libre.



Día 8

Hue: Visitas - traslado a Ngu My Thanh y la laguna Tam Giang

Dedicaremos toda la mañana a explorar el importantísimo legado arquitectónico de Hue, la que fue capital de la última dinastía imperial en Vietnam. Después del tiempo para el almuerzo, saldremos por carretera hacia Ngu My Thanh, un encantador pueblo pesquero ubicado en la laguna de Tam Giang. Nos instalaremos en una casa local y saldremos hacia el embarcadero para navegar en la laguna en una barca local, observando la rutina diaria de los pescadores y contemplando el atardecer. Tras disfrutar de las especialidades de la laguna y tomar el licor tradicional, volveremos a la casa para cenar y pasar la noche.

Ngu My Thanh

Situado en la laguna de Tam Giang, el pueblo de Ngu My Thanh tiene una belleza salvaje con una pacífica laguna con barcos de pesca. Las casas de estilo tradicional están cubiertas de pinturas murales que muestran la vida de los pescadores locales y sus tradiciones. La

mayoría de los habitantes de Ngu My Thanh se ganan la vida pescando. Los pescadores pasan toda la noche tendiendo las redes y vuelven por la mañana temprano para vender pescado y otros mariscos en el mercado su flotante. El mercado comienza su actividad a partir de las 4 am hasta las 7 am todos los días. Por la mañana temprano, cientos de barcas pesqueras de Ngu My Thanh y otros pueblos vecinos se juntan en el mercado, lo que hace que la laguna de repente esté ocupada con el comercio.



Día 9

Laguna Tam Giang - traslado a Hoi An

Navegación por el mercado flotante de madrugada, desayuno y recorrido en bicicleta. Por la tarde, traslado a Hoi An por la carretera panorámica de la costa.

Actividades:

Este día madrugaremos para disfrutar de una experiencia única. Desde el embarcadero tomaremos una barca a remos en la que, de la mano del dueño de la casa, navegaremos por el mercado flotante, pequeño pero colorido y animado, donde los habitantes de la zona suelen intercambiar los peces que han capturado. De regreso a la ribera, nos dirigiremos hacia la cafetería del pueblo, animadísima a esta hora de la mañana donde tomaremos un café, antes de volver a la casa

local para desayunar. Para conocer un poco más la aldea, tomaremos unas bicicletas para recorrer tranquilamente los caminos del pueblo atravesando impresionantes paisajes rurales y templos coloristas.

Hoi An, la perla de Asia

A media mañana nos despediremos de los acogedores dueños y reemprenderemos la marcha. Salimos hacia el sur por la carretera panorámica de la costa, hasta llegar a Danang, la ciudad más importante de todo el centro de Vietnam, en la que visitaremos el interesante Museo Cham. Continuamos después hacia las Montañas de Mármol, complejo de 5 formaciones rocosas al lado del mar que ha sido, a lo largo de los siglos, un lugar de gran importancia espiritual y religiosa. Subiremos a la "Montaña del Agua" y conoceremos alguna de sus cuevas y pagodas. Una vez finalizada la visita, continuaremos por carretera rumbo a Hoi An, ciudad antigua declarada por UNESCO "Patrimonio de la humanidad", donde pasaremos la noche.



Día 10

Hoi An - Aldea rural de Tra Que y la playa de An Bang

Tras el desayuno salimos en bicicleta hacia Tra Que, aldea rural situada en una isla del río De Vong, dedicada al cultivo de hierbas y

vegetales orgánicos. Después de comer salimos en bicicleta hasta la playa de An Bang donde, podremos darnos un chapuzón y descansar antes de regresar a nuestro hotel en Hoi An.

Tra Que

En la aldea nos recibirá una familia de agricultores que nos explicarán cómo es el proceso de cultivo de los vegetales. Tendremos ocasión de participar en las faenas del campo. Al mediodía disfrutaremos de una clase de cocina tradicional basada en los vegetales orgánicos que se cultivan, seguida de un almuerzo.

Día 11

Hoi An - Hanoi y vuelo de regreso a ciudad de origen

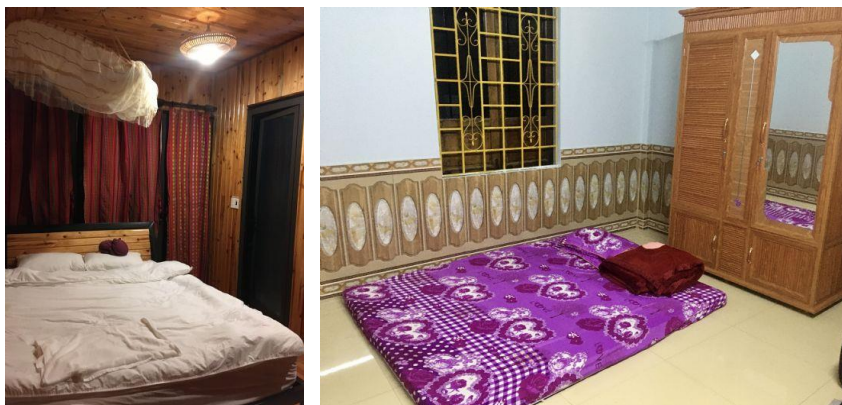
Desayuno y tiempo libre para callejear y descubrir, a nuestro propio ritmo, cada uno de los rincones de esta preciosa ciudad, hacer las últimas compras o descansar en la piscina del hotel. A la hora convenida nos trasladaremos al aeropuerto de Danang para tomar el vuelo al aeropuerto de Hanoi donde enlazaremos con nuestro vuelo de regreso. Noche a bordo.

Día 12

Llegada a ciudad de origen

Conexiones intermedias y llegada y fin de nuestros servicios.

Alojamientos



En líneas generales, la acomodación es en hoteles de categoría turista, equivalentes a 3*, en habitaciones dobles. Son establecimientos sin lujos pero limpios y acogedores. Las habitaciones disponen de aire acondicionado, baño privado y mini bar.

En **Mai Chau** el alojamiento es en una casa local básica sobre los pilares de la etnia Thai Blanca. Consta de un espacio amplio que se comparte con la familia. Se duerme en colchones puestos sobre el suelo de bambú, separados por una mosquitera. Los baños están fuera de la casa y son comunes.

El alojamiento que usamos en **Phong Nha** está más preparado y con mejor mantenimiento que los homestay en otra zona (foto). Es más bien como un albergue rural que un homestay, tiene habitaciones múltiples con el baño privado.

En **Ngu My Thanh (Tam Giang)** dormiremos en las casas de los pescadores locales que nos acogerán en su familia como a uno más. Viviremos con ellos compartiendo baños y zonas comunes (foto). Cada casa cuenta con una o dos habitaciones que pueden ser dobles o a compartir con otros compañeros del grupo en función de la distribución de la casa cuenta con colchones puestos sobre el suelo de baldosa, separados por mosquiteras. Lo básico aunque limpio y ordenado del alojamiento queda en segundo plano al encontrarnos ante la amabilidad de las familias. Ngu My Thanh ha dependido únicamente de la pesca para sobrevivir durante años, desde Viatges Tuareg con esta actividad cooperamos con el proyecto local de desarrollo del ecoturismo comunitario creado en la aldea.

Alojamientos previstos o similares:

Hanoi: Hotel Nesta - Habitación Doble [Web Hotel](#)

Mai Chau: Casa Local / Homestay - Casa Compartida

Phong Nha: Jungle Box Homestay [Web Hotel](#)

Hue: Asia Hotel [Web Hotel](#)

Ngu My Tanh: Casa Local

Hoi An: Silkotel Hoi An [Web Hotel](#)

Compartir Habitación

Los precios publicados corresponden al alojamiento en habitaciones dobles a excepción de las "Homestay" en Mai Chau, Phong Nha y Ngu My Thanh será siempre compartido garantizando la máxima comodidad del grupo. Puede disponerse de una habitación individual mediante el pago de un suplemento en los hoteles, no así en las Homestay.

En caso de viajar solo y desear compartir habitación con otra/s persona/s, puede solicitarse la reserva como "habitación a compartir". Si hay otros participantes del mismo sexo que también lo hayan solicitado la agencia les facilitará la acomodación compartida, ya sea en habitación doble o en triple. En caso contrario deberá abonarse el suplemento de habitación individual.

Phong Nha, El reino de las cuevas



Phong Nha es un paraíso para los aventureros fue declarado Patrimonio de la Humanidad por la UNESCO en 2003. Millones de años de inundaciones han cincelado las cuevas más grandes del mundo, ríos serpenteantes y montañas cubiertas de jungla dan una atmósfera de otro mundo.

Opción 1: Caminata a las Cueva Elefante, el Lago Ma Da y la Cueva Tra Ang

Tras el desayuno, tendremos una reunión informativa para preparar nuestro día que estará lleno de experiencias y recorridos asombrosos. Nos trasladamos hasta el punto de inicio de nuestra caminata, el trayecto dura unos 30 minutos en los que cruzaremos hermosos paisajes de montaña de piedra caliza de la cordillera de Truong Son.

Nuestra primera experiencia, será explorar la Cueva de los Elefantes, una de las grutas más impresionantes del sistema de cavernas del Parque Phong Nha-Ke Bang. El camino que nos lleva a la cueva está rodeado por una vegetación exuberante, es corto, aunque empinado y resbaladizo. El regreso se hace desandando el camino de subida.

Al dejar la cueva, seguiremos con nuestro recorrido a través de la jungla hacia Ma Da, un pequeño lago natural con el agua color turquesa ubicado en medio de las montañas cubiertas por densos bosques. El camino desciende suavemente y nos hará cruzar algunos ríos de caudal suficiente para mojarnos, tomará unos 45 minutos.

En Ma Da, podremos nadar en el lago mientras nuestro guía nos prepara el almuerzo. Los más atrevidos podrán poner a prueba su vértigo saltando de algunos de sus trampolines naturales.

Después del almuerzo tipo BBQ (también opción vegetariana), iniciamos nuevamente nuestra caminata hacia la Cueva de Tra Ang.

A partir de aquí el camino se vuelve más agreste, una suave cuesta nos llevará de nuevo entre la selva cerca de las formaciones rocosas obligándonos a cruzar algún tramo corto de piedras afiladas así como un arroyo en la última parte del trayecto.

Una vez en el campamento nos equiparemos con chaleco, casco y linterna para iniciar la exploración de la cueva a la que se accede saltando algunas rocas y su única forma de exploración es nadando. La cueva cuenta con tres accesos, la corriente es fuerte en algunos tramos así que buscaremos el mejor para entrar. De vuelta al campamento, nos calentaremos con un café antes de subir el último tramo que nos llevará al punto exacto de carretera donde nos espera nuestro vehículo para llevarnos de regreso a Phong Nha.

Todo lo bueno termina... el senderismo, la espeleología y la natación, pero nos quedaremos con esta inolvidable experiencia.

Servicios en REGULAR para menos de 6 pasajeros y en privado sólo para pasajeros de Tuareg a partir de 6 pasajeros.

Opción 2: La Cueva del Paraíso, la Cueva Oscura y el Río Chay

Tras desayunar salimos por carretera hacia Hang Thien Duong, más conocida como Cueva del Paraíso, la segunda más grande y larga del Parque Nacional Phong Nha-Ke Bang. Esta cueva fue descubierta por los espeleólogos de la Asociación Británica en 2005 y se abrió al público en el año 2010. Para acceder a la cueva, hay que subir unos 500 escalones irregulares tallados en la piedra hasta la entrada, quien lo prefiera, podrá llegar subiendo una rampa que serpentea por la montaña. Las estalactitas y estalagmitas de la cueva son un verdadero espectáculo de la naturaleza, de ahí viene su nombre "cueva paraíso", debido a su belleza.

Tras el almuerzo en el restaurante local nos haremos con todo el equipo de espeleología y seguridad para empezar a explorar la Cueva Oscura o "Dark Cave". Empieza la diversión, para llegar a la entrada de la cueva, nos lanzaremos en tirolina cruzando el río Chay. La cueva tiene una profundidad de 6km y sirvió de refugio contra los bombardeos que sufrieron los habitantes locales durante los años de la guerra contra los americanos. En la estación de lluvias, el aumento del nivel del agua hace que empiece a acumularse una cantidad de barro joven que contiene diversos minerales esenciales. Este barro joven llega a formar un lago dentro de la cueva, donde podremos divertirnos y relajarnos con baños de lodo.

A la salida de la cueva, podremos disfrutar además de un paseo en kayak y para los que gusten de la natación, podrán darse un baño en el agua turquesa del río Chay antes de regresar a nuestro albergue.

Tour privado sólo para pasajeros de Tuareg.

Ambas actividades están atendidas con el servicio de guía local en INGLÉS en Phong Nha.

Transporte



Por aire: compañía aérea local Vietnam Airlines y Bamboo Airways.

Por tierra: en función del tamaño del grupo, coche, furgoneta, minibús o autobús.

Equipaje

Para esta ruta es importante viajar con algún tipo de equipaje flexible, no muy grande, evitando maletas rígidas de gran volumen.

Importante: Para viajar a May Chau, recomendamos dejar en el hotel de Hanoi, la mayor parte del equipaje y viajar solo con lo imprescindible. Por ello, puede ser de utilidad traer una bolsa de viaje extra, para la ropa y material de este día.

Dificultad / condiciones de viaje

Podemos clasificar este viaje como un programa intenso y activo, en el que vamos a interaccionar con los diversos y exóticos entornos que visitemos. Por tanto, en Mai Chau vamos a realizar caminatas para conocer diferentes aldeas, espeleología en Phong Nha y visitas en bicicleta en My Thanh y Hoi An.

Caminatas en el viaje Dificultad baja.

Las caminatas en Mai Chau son de 3 hrs aproximadamente de trayecto, contando las paradas, con posibilidades de ser modificadas y adaptadas a cada grupo. El objetivo de incluir estas caminatas, no es la de poner dificultades o hacer más exigente un viaje de placer sino que es la única forma de poder observar las pequeñas aldeas y el paisaje de esta zona.

Caminata en Phong Nha Dificultad media.

Es importante tener en cuenta que el trekking a la Cueva Elefante, el Lago Ma Da y la Cueva Tra Ang requiere un buen estado físico además de estar acostumbrado a caminar en montaña, aunque en su mayoría la senda transcurre por senderos selváticos, algunos tramos se vuelven más exigentes debido bien al terreno resbaladizo de la humedad propia de la selva o el cruce de peñascos caídos hace tiempo de las montañas que dificultan el camino. La visita de la Cueva del Paraíso, la Cueva Oscura y el Río Cha, no entrañan ninguna dificultad. Se ha de estar preparado para subir y bajar escaleras, lanzarse en tirolina y entrar en espacios pequeños.

Bicicletas Dificultad baja.

Tanto en Tam Giang como en Hoi An, las actividades en bicicletas incluidas transcurren por terreno llano sin ninguna dificultad donde lo importante es disfrutar de la tranquilidad del paisaje que nos rodea.

Documentación

Ciudadanos con pasaporte español: Pasaporte en vigor con una validez mínima de 6 meses posteriores a la fecha de entrada en el país de destino.

Desde Julio de 2015 ya NO se necesita visado para entrar en Vietnam (en estancias de hasta 15 días).

Es recomendable llevar durante el viaje una fotocopia del pasaporte o del D.N.I.

Es responsabilidad del viajero confirmar esta información con la facilitada por el [Ministerio de Asuntos Exteriores](#) en su página web.

Ciudadanos con pasaporte de otra nacionalidad (no español): Contactar con los respectivos Consulados y/o Embajadas para conocer las formalidades de entrada que exigen los países visitados en el viaje.

Situación social y política del país de destino: Viatges Tuareg se remite a los avisos y recomendaciones facilitados por el [Ministerio de Asuntos Exteriores](#) en su página web.

Sanidad

Vacunas obligatorias y recomendaciones sanitarias: No hay ninguna vacuna obligatoria; recomendable la antitetánica y tratamiento preventivo contra la malaria para la zona del Delta del Mekong.

Viatges Tuareg puede informar únicamente sobre los requisitos sanitarios obligatorios exigidos por el país de destino, y añadir alguna recomendación en base a experiencias propias. Las recomendaciones sanitarias y profilaxis deben de consultarse con un profesional médico, o dirigirse a los avisos de los organismos sanitarios oficiales.

Información adicional

Guías

La misión de los guías en nuestros viajes es la de orientar a los pasajeros, facilitar el cumplimiento de los servicios, organizar los horarios y tiempos de las visitas y dar las informaciones básicas tanto del país como de los lugares a visitar. No tienen la misión de explicar detalladamente los lugares que se visitan.

Servicios de Guía en Español para todas las excursiones y visitas detalladas en el programa, excepto la excursión en Phong Nha, Quang Binh (30/12 y 31/12) será en inglés.

Clima, moneda, horario y corriente eléctrica:

[Información sobre el clima](#)

[Información sobre moneda y cambio de divisas](#)

[Información sobre zonas horarias](#)

[Información sobre enchufes y corriente eléctrica](#)

Importante evitar el uso de bolsas de plástico y contenedores de un solo uso. #stopplastic

CONCURSO DE FOTOGRAFIA Y DE VIDEO

Condiciones de participación en http://www.tuaregviatges.es/concurso/concursofotografia_bases.php

Las condiciones generales que rigen el viaje se encuentran en el Catálogo Publicitario de Viatges Tuareg y en la página web www.tuareg.com

