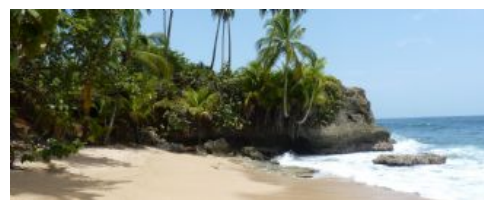
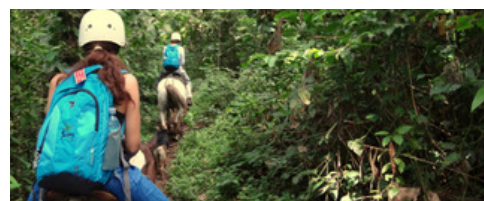


# Costa Rica

## Programa Fly & Drive a medida 2020



Costa Rica es un país de una gran riqueza natural, donde bosques tropicales se alternan con volcanes activos y magníficas playas. Dispone de una aceptable red de alojamientos y carreteras que permiten el viaje individual sin complicaciones. A partir de un itinerario base con los alojamientos reservados y conduciendo un vehículo todo terreno de alquiler, el visitante viaja su ritmo, disponiendo del apoyo de los representantes locales para cualquier incidencia.



### Tortuguero

La selva se abre en manglares en el mar Caribe, donde miles de tortugas acuden a poner sus huevos

### Volcán Arenal

Un cono volcánico activo cubierto por bosque tropical que escupe con regularidad lava y escoria

### San Gerardo Dota

Este bosque húmedo alberga gran variedad de especies vegetales y animales, entre ellos el Quetzal

ID: 8328 |

### Fechas de salida

Salidas diarias hasta 30 de noviembre 2020

DIA	RUTA	COMIDAS	ALOJAMIENTOS
1	Vuelo ciudad de origen-San José	-	Hotel
2	San José-Parque Nacional Canales de Tortuguero	D - A - C	Lodge
3	Parque Nacional Canales de Tortuguero. Visitas.	D - A - C	Lodge
4	P. Nal. Canales Tortuguero-Guápiles-Recogida vehículo alquiler-Puerto Viejo	D - A	Hotel
5	Puerto Viejo	D	Hotel
6	Puerto Viejo	D	Hotel
7	Pto. Viejo-Parque Nacional del Volcán Arenal	D	Hotel
8	Parque Nacional del Volcán Arenal	D	Hotel
9	P. N. Volcán Arenal-Reserva de Monteverde	D	Hotel
10	Reserva de Monteverde	D	Hotel
11	Reserva de Monteverde - P.N. Manuel Antonio	D	Hotel
12	Parque Nacional de Manuel Antonio	D	Hotel
13	Reserva Manuel Antonio-San Gerardo de Dota	D	Lodge
14	San Gerardo Dota	D	Lodge
15	San Gerardo Dota-San José. Devolución vehículo alquiler. Vuelo origen	D	A bordo
16	Ciudad de origen	-	-

COMIDAS: Desayuno **D** Almuerzo **A** Cena **C**

## Precio del viaje

POR PERSONA	
Por persona en vehículo ocupado por 4 personas	2.600 €
Por persona en vehículo ocupado por 2 personas	2.765 €
Tasas aéreas (aprox.)	335 €
SUPLEMENTOS	
Supl. aéreo salidas Julio y Agosto	295 €

### Notas salidas y precios

Precios calculados en base a vuelos de IBERIA en clase 'L-V-T'.  
Salidas desde Barcelona y Madrid. Consultar precios volando con otras compañías aéreas y clases de reserva.

Consultar itinerario detallado y precios para [ruta 11 días](#)

## Servicios incluidos

- Vuelo ciudad de origen-San José-ciudad de origen.
- Traslados privados según itinerario
- Traslado y visita al Parque Nacional y pueblo de Tortuguero, excursiones por los canales, pensión completa y entrada al parque.
- 12 días de alquiler de un vehículo tipo Daihatsu Bego, Suzuki Vitara II o similar 4x4. Kilometraje ilimitado. Mapas y material informativo para llegadas a los Parques.
- Alojamiento en los hoteles categoría Turista y lodge con desayuno. Habitaciones con baño y aire acondicionado.
- Asistencia de la organización las 24 horas.
- Tasas aéreas
- Seguro de asistencia en viaje; [ver condiciones de la póliza](#). Opcionalmente pueden ampliarse las coberturas de gastos de anulación; consulta
- IVA e impuestos si fueran aplicables.

## Servicios NO incluidos

- Tasas de salida: aprox. 29 USD por persona.
- Comidas y bebidas no mencionadas como incluidas.
- Propinas y extras personales.
- Seguro obligatorio del vehículo, depósito de garantía y gasolina. Ver apartado transportes
- Tour a la reserva Bribri de Yorkín con almuerzo, traslados en barca y guía.
- Visitas y excusiones no mencionadas como incluidas.
- Entradas a los parques nacionales (excepto P.N. Tortuguero)
- Contribución al Museo de conservación de la tortuga (\$2)
- [Ampliación de coberturas](#) del seguro de asistencia y anulación (recomendado)
- Cualquier otro servicio no indicado como incluido.

## Itinerario detallado

### Día 1

#### Vuelo ciudad de origen-San José

Embarque en vuelo con destino a San José. Llegada, asistencia y traslado privado al hotel. Alojamiento.

### Día 2

#### San José-Parque Nacional Tortuguero

A primera hora de la mañana traslado hacia Tortuguero. En ruta se cruza parte del parque Nacional de Braulio Carrillo.

A media mañana se llega al embarcadero donde empezará la mejor parte del viaje: navegar por los canales y ríos que conducen hasta Tortuguero en una embarcación diseñada especialmente para ello. Llegada al lodge a primera hora de la tarde. Cena y alojamiento.

#### Parque Nacional Braulio Carrillo

Se encuentra en las montañas de la Cordillera Volcánica Central, cubierto por una densa vegetación (bosque nuboso), con profundos y caudalosos ríos que fluyen formando abruptos cañones.

Traslado por los canales y ríos que conducen hasta Tortuguero

Después de atravesar grandes plantaciones de banano y piña, llegamos al puerto de Pavona o el de Caño Blanco para embarque en un bote. Durante 70 Km. por ríos y canales, se disfruta de una gran diversidad de flora y fauna en su hábitat natural, pudiéndose observar una infinidad de aves marinas, caimanes, tortugas, monos, osos perezosos y nutrias.



### Día 3

**Parque Nacional Canales de Tortuguero. Visitas**

Día de actividades : Visita del Parque Nacional y tour por los canales. Visita del pueblo de Tortuguero.

Además de las visitas incluidas, durante la estancia, se pueden hacer excursiones opcionales en bote por el parque.

Parque Nacional de Tortuguero

Localizado en las llanuras del Caribe Norte costarricense. El parque es atravesado por una red de canales y lagunas navegables paralelas a la costa, de gran belleza estética, hábitat de un gran número de especies animales, tanto acuáticas como terrestres y rodeados de una exuberante vegetación tropical. Tortuguero es considerado el área más importante de la costa de Caribe Occidental para el desove de la Tortuga Verde (*Chelonia Mydas*).

Observaciones del desove de las tortugas marinas (opcional)

En la época de desove (de junio a octubre) se puede hacer la observación de la puesta de huevos de la Tortuga gigante verde. Otras especies de tortuga que podemos encontrar en el parque : "baula", la mayor del mundo, entre Febrero y Julio y tortuga "carey" , entre Abril y mayo.



### Día 4

**P. Nal. Canales Tortuguero-Guápiles-Recogida vehículo de alquiler-Puerto Viejo**

Desayuno. A la hora acordada, traslado en bote hasta el puerto para continuar por tierra hasta Guápiles, donde les entregarán el vehículo de alquiler. Almuerzo. Conducción hacia el Caribe, donde la cultura afro-caribeña se entremezcla con el ambiente cosmopolita de sus pueblos. Ruta hasta Puerto Viejo de Limón 3 hrs aprox. Alojamiento en el hotel.



### Día 5/6

**Puerto Viejo - P.N. Cahuita**

Días para actividades opcionales.

Parque Nacional de Cahita

El nombre Cahuita se deriva del idioma de los indígenas del lugar y significa "Cawi" caobo, que es un árbol de la región y "ta" punta o punto. Un elemento interesante en el parque



es la presencia de un navío encallado hace muchos años cerca de la boca del río Perezoso. En el siglo XVIII se usaba para transportar esclavos. El parque se encuentra en la costa, a 43 kilómetros al sur de Limón. , en par de la costa. Consta de depresiones pantanosas entre la plataforma continental, bosques mixtos inundados y selva litoral en la costa.

Actividades recomendadas en la zona:

- Canopy (tirolina)
- Rafting en el río Pacuare.
- Cabalgatas
- Tour en Quad
- Tour al Parque Nacional de Cahuita, incluyendo snorkelling en el arrecife de Cahuita, el tercer arrecife de coral más grande del mundo y caminata por el parque.
- Avistamiento de delfines.
- Visita a la reserva indígena Bribri.
- Visita a las bonitas playas de Manzanillo y Uvita y pasear por el exótico pueblo de Puerto Viejo.



## Día 7

### Puerto Viejo-P.N. del Volcán Arenal

Desayuno. Salida hacia Arenal-La Fortuna (5,30 hrs aprox.). Alojamiento situado entre La Fortuna y el Lago Arenal.

### Parque Nacional Volcán Arenal

Pocos sitios en Costa Rica inspiran más respeto y admiración que el volcán Arenal, con su cono casi perfecto de 1,633 metros de altura.

El parque presenta una flora y fauna muy variada, comprendida por sus cuatro zonas de vida: bosque muy húmedo tropical (transición), bosque pluvial montano, bosque pluvial montano bajo (transición) y bosque muy húmedo premontano (transición) que cubre alrededor de un 47% del área. Entre las especies de árboles encontramos: Guayabo de monte, Cebo, Ceiba, Cirri, Laurel, Higueros, Pílon, Guarumo, Balsa, diferentes especies de palmas, heliconias, orquídeas y helechos. Un 53% de las especies que constituyen la población nacional de aves habitan en este parque.



## Día 8

### Parque Nacional del Volcán Arenal

Desayuno. Día libre. Alojamiento en el hotel.

Actividades opcionales recomendadas en la zona:

- Aguas termales de Tabacón
- Canopy (Tirolina) del hotel Arenal Paraíso: 15 plataformas con cables de 90 a 600 m. de longitud.

- Visita a la base del volcán Arenal: Recorrido a caballo o a pie hasta la base del volcán, donde se pueden ver y escuchar las rocas incandescentes que desprende el volcán más activo de Centroamérica. (cerrado lunes)
- Puentes colgantes: recorrido por puentes colgantes atravesando una selva primaria.
- Tours en bote por el lago Arenal.
- Visita a las cuevas del Venado.
- Visita a la reserva de Caño Negro.
- Excursión a la Catarata La Fortuna.



## Día 9

### P.N. del Volcán Arenal-Monteverde

Desayuno. Ruta hacia Monteverde (3,30 hrs aprox.). Alojamiento en el Hotel.

#### Parque Nacional de Monteverde

Fundado en los años 50 por un grupo de cuáqueros provenientes de E.U.A, Monteverde ha ganado renombre internacional como uno de los más sobresalientes santuarios de vida silvestre en el trópico. La reserva abarca una extensión de 10,500 hectáreas de tierra y mantiene seis diferentes zonas de vida que producen una increíble biodiversidad. Se caracteriza por su exuberante bosque nuboso, donde se pueden observar más de 100 especies de mamíferos, 120 especies de anfibios y reptiles, y aproximadamente 2,500 especies de plantas y más de 400 especies de

aves, entre ellas el escurrizado quetzal, ave insignia de los climas tropicales.



## Día 10

### Parque Nacional de Monteverde

Desayuno. Día libre. Alojamiento en el hotel.

#### Actividades opcionales en Parque

- Visita al parque nacional de Monteverde (bosque nuboso) con un guía.
- Visita al parque nacional de Santa Elena (bosque nuboso) con un guía.
- Sky Walk: Paseo entre puentes colgantes que se extienden entre selvas primarias y secundarias.
- Sky Trek: Tour que incluye caminata y Canopy (los cables más largos del país).
- Sky Tram : Tour guiado en teleférico, con paradas intermedias.
- Ranario, serpentario y mariposario.



## Día 11

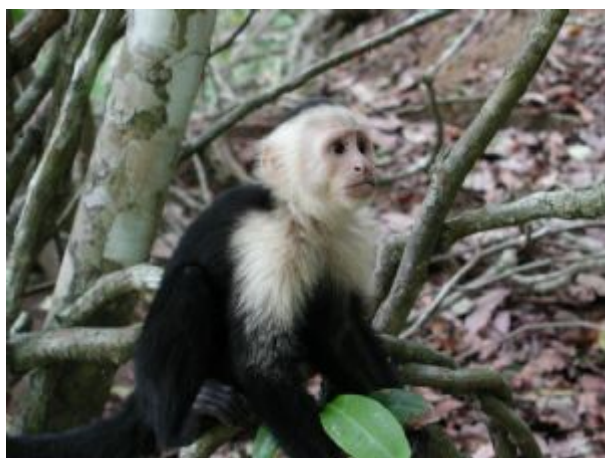
### P.N. de Monteverde-Reserva Marina de Manuel Antonio

Desayuno. Salida con destino a Manuel Antonio (4 hrs aprox.). Alojamiento en el hotel.

#### Parque Nacional Manuel Antonio

Uno de los parques nacionales más conocidos de Costa Rica. Cuenta con varias ensenadas con múltiples playas de arena blanca y exuberante vegetación, rodeado de grandes montañas y bosque húmedo tropical que llega hasta las playas.

Entre sus habitantes se encuentra el simpático mono capuchino, que sin duda se podrá observar durante la visita al parque.



## Día 12

### P.N. de Manuel Antonio

Desayuno. Día libre. Alojamiento en el hotel

Actividades opcionales en la zona:

- Visita al Parque Nacional de Manuel Antonio y sus playas (lunes cerrado).
- Reserva Manglares Isla Damas: tour guiado en bote, entre los manglares.
- Submarinismo y Snorkelling (buceo con gafas, tubo y aletas) en Isla Damas.

- Caminata por puentes atravesando el bosque lluvioso y las cataratas.

- Kayak, motos acuáticas, quads, canopy...

- Posibilidad de avistamiento de delfines y tortugas.

- Pesca deportiva en el Océano o en el manglar.

- Velero a lo largo de la costa, con parada para practicar snorkel y posibilidad de avistamiento de delfines.

- Rafting (Ríos Naranjo y Savegre): El río Savegre se caracteriza por su gran belleza escénica y por sus rápidos aptos para principiantes. El río Naranjo es para los que buscan acción al máximo.

- Ambiente nocturno; bares discotecas, restaurantes, etc.



## Día 13

### Reserva Manuel Antonio-S. Gerardo de Dota

Desayuno. Salida hacia San Gerardo de Dota (3 hrs aprox.). Alojamiento en el Lodge situado cerca del Cerro de la Muerte, una de las cumbres más altas de Costa Rica.

#### San Gerardo de Dota

Ubicado en las profundidades de un frondoso valle en plena cordillera central. Pequeña comunidad de sólo 220 personas aprox., parte de la zona conocida como "Los Santos" y de la Reserva Forestal Los Santos, un corredor



biológico para una gran cantidad de vida silvestre con algunas especies en peligro de extinción. A tan solo 9 km se encuentra el parque Nacional Los Quetzales.

En San Gerardo se disfruta de la tranquilidad más absoluta, en medio de una vegetación exuberante. El avistamiento del escurridizo Quetzal está garantizado.



## Día 14

### San Gerardo de Dota

Desayuno. Día libre. Alojamiento en el lodge.

Actividades opcionales recomendadas en la zona:

- Avistamiento del Quetzal, entre otras muchas especies animales.
- Cabalgata o caminata por la selva hasta las cataratas.
- Pesca de trucha.



## Día 15

### S. Gerardo-aeropuerto de S. José-devolución vehículo alquiler-Vuelo origen

Desayuno. Salida temprano y conducción al aeropuerto de San José (3 hrs aprox.).

Devolución del vehículo y embarque en vuelo de regreso. Noche a bordo.



## Día 16

### Ciudad de origen

Llegada y fin de los servicios.

#### **Notas Itinerario**

Posibilidad de ampliar, reducir y/o cambiar el itinerario.

Consultar itinerario detallado y precios para [ruta 11 días](#)

## TUAREG TRAVEL SAFE



Viajamos segur@s.

Queremos que disfrutéis viajando y sabemos que en este periodo post-COVID, la seguridad ha pasado a ser prioritaria. Atendiendo a las indicaciones de las autoridades sanitarias, y a informaciones de primera mano de nuestros representantes locales, hemos seleccionado unos pocos destinos "de confianza", en los que hemos implementado unas medidas de seguridad e higiene suplementarias. Son los viajes que llamamos TUAREG TRAVEL SAFE

En los diferentes apartados podéis encontrar un resumen de las medidas que se aplican en este viaje.

El gobierno ha establecido una serie de protocolos sanitarios para visitar las reservas y parques naturales, y en general para todo el sector relacionado con el turismo.

Se revisan de manera periódica y si es necesaria alguna modificación, se van actualizando.

Se permite además añadir a dichos protocolos, las medidas de protección específicas que se consideren necesarias o convenientes en cada lugar y tipo de actividad.

Costa Rica ha sido reconocido por su buena gestión en la crisis sanitaria provocada por el Covid19. Tanto las medidas inmediatas tomadas por el gobierno, como el acatamiento y colaboración de la población, permitieron un control rápido de su expansión.

El país, donde los lugares de interés son los grandes espacios al aire libre, como los parques y reservas naturales, recoge ahora los frutos del trabajo realizado durante décadas en pro de la sostenibilidad y responsabilidad en el turismo.

El acceso a parques nacionales y reservas privadas siempre ha estado limitado, para evitar aglomeración de visitantes y proteger la flora y fauna local. Actualmente se mantiene la limitación de los accesos, y todos los hoteles y servicios utilizados durante el programa cuentan con protocolos específicos de higiene, desinfección, manejo y prevención. También tienen formación específica al respecto todo el personal que trata directa o indirectamente con el viajero.

## Dificultad / condiciones de viaje

La ruta no reviste ninguna dificultad especial.

Las excursiones opcionales con caminatas son de nivel básico y moderado en las reservas visitadas, aptas para cualquier persona en forma física normal e interesados en las actividades al aire libre. El ritmo de las marchas se adapta al propio de cada viajero.

## Alojamientos

El requisito del gobierno para la reapertura de comercios, hoteles y restaurantes es el seguimiento de estrictos protocolos de limpieza, desinfección y manejo de situaciones y prevención.

Todos los hoteles que utilizamos cuentan con habitaciones dobles y siguen los protocolos del gobierno.

Todos los restaurantes, pertenezcan o no a los hoteles siguen también un estricto protocolo de seguridad. La mayoría de restaurante de los hoteles tienen opciones de buffet y carta.

Los buffet, tienen medidas estrictas de protección - no se permite el autoservicio -, y el personal se ocupará de servir a todos los clientes.

Los hoteles escogidos son de Categoría Turista y Turista Superior en base a habitaciones dobles con baño y aire acondicionado. Están bien situados con respecto a las zonas a visitar. Por norma general, Costa Rica al ser un país donde el turismo es posiblemente la primera fuente de ingresos, los alojamientos están bien cuidados y mantenidos y tienen todo tipo de facilidades que el viajero pudiera necesitar.

Alojamientos previstos o similares :

San José: [Hotel Slepp inn](#), [Hotel Rincón del Valle \(habitación Deluxe o similar\)](#)

Tortuguero: [Hotel Evergreen](#)

Puerto Viejo: [Hotel Shawandha \(bungalow estándar\)](#)

Arenal: [Hotel Arenal Springs \(junior suite o similar\)](#)

Monteverde: [Hotel Heliconia \(junior suite o similar\)](#)

Manuel Antonio: [Hotel Casitas Eclipse](#) , [Hotel Costa Verde \(habitación studio o similar\)](#)

San Gerardo de Dota : [Hotel Trogon Lodge](#)

### Compartir Habitación

Los precios publicados corresponden al alojamiento en habitaciones dobles.

Puede disponerse de una habitación individual o triple mediante el pago de suplemento correspondiente. Consultar precios.

## Transporte



Para los vehículos de alquiler rigen estrictos protocolos de seguridad sanitaria. Se hace una limpieza a fondo con desinfección del vehículo/barca antes de cada entrega y devolución de los vehículos.

Los precios están basados en el alquiler de un vehículo tipo Suzuki Vitara II  
Para más de tres personas recomendamos alquilar un vehículo de mayor tamaño. (consultar suplementos)

### CONDICIONES PARA ALQUILAR UN VEHÍCULO:

Tener un mínimo de 21 años de edad

Permiso de conducir con un mínimo de 1 año de vigencia.

Tarjeta de crédito (no de débito) con relieve para el depósito.

### SEGURO BASICO :

Es obligatorio contratar un seguro básico (terceros): 21 USD/día (aprox.). Pago directo.

Condiciones del seguro básico:

- Fianza con el seguro básico: 750 USD
- Protege daños por colisión: Deducible de 750 USD
- Protege robo del vehículo: Deducible de 750 USD
- Responsabilidad civil daños materiales: Deducible del 20%
- Responsabilidad por lesión o muerte: Sin deducible
- Cobertura a personas lesionadas o muerte: 1.000.000 USD
- Suplemento seguro a todo riesgo (sobre el básico): 21 USD/día (Aprox. )
- Cubre al vehículo en su totalidad y sus accesorios en caso de colisión, vuelco y robo.
- En este caso el depósito es de 100 USD
- Casos de negligencia donde el seguro no cubre: conducir habiendo tomado alcohol o drogas, que el conductor no esté en el contrato, introducir el auto a un río, mar, lago, laguna...y que no exista el parte de una autoridad competente (policía de tráfico o local).

Para seguros opcionales, consultar suplementos.



## Documentación

Ciudadanos con pasaporte español: pasaporte con una vigencia mínima de 6 meses.

Recordamos que para visitar territorio de los Estados Unidos es necesario estar en posesión del pasaporte digitalizado de lectura electrónica.

Desde Enero de 2009, los viajeros [deben solicitar previamente y vía internet](#) un "permiso de entrada" al país. Para vuelos con escala en Estados Unidos se exige la Autorización de Viaje Electrónica (ESTA). Las compañías aéreas no admiten cambios de nombre por lo que es muy importante verificar que los nombres facilitados sean exactamente iguales que los reflejados en el pasaporte.

Además, recientemente las autoridades norteamericanas han cambiado la normativa de ingreso de turistas de modo que todos aquellos que hayan viajado a Irán, Iraq, Sudan, Yemen o Siria desde Marzo de 2011 deberán solicitar visado en la embajada (aunque tengan la ESTA previamente concedida) y no podrán acogerse al programa de exención de visados para turistas. Esto incluye a los pasajeros que viajan a otros destinos con escala técnica en Estados Unidos.

En los vuelos con destino o vía E.E.U.U es obligatorio llevar cargado el smartphone o tablet.

Es responsabilidad del viajero confirmar esta información con la facilitada por el [Ministerio de Asuntos Exteriores](#) en su página web.

Ciudadanos con pasaporte de otra nacionalidad (no español): Contactar con los respectivos Consulados y/o Embajadas para conocer las formalidades de entrada que exigen los países visitados en el viaje.

Situación social y política del país de destino: Viatges Tuareg se remite a los avisos y recomendaciones facilitados por el [Ministerio de Asuntos Exteriores](#) en su página web.

## Sanidad

Vacunas obligatorias y recomendaciones sanitarias: No hay ninguna vacuna obligatoria para entrar al país.

Viatges Tuareg puede informar únicamente sobre los requisitos sanitarios obligatorios exigidos por el país de destino, y añadir alguna recomendación en base a experiencias propias. Las recomendaciones sanitarias y profilaxis deben consultarse con un profesional médico, o dirigirse a los avisos de los organismos sanitarios oficiales

La información oficial sobre precauciones sanitarias y vacunas puede encontrarse en la web del [Ministerio de Sanidad y consumo](#)

La Generalitat de Catalunya pone a disposición del viajero el teléfono de Sanitat Respon 902 111 444, y la página web

[Centros de vacunación y consulta](#)

## INFORMACION COMPLEMENTARIA

Prácticamente todas las visitas son al aire libre y con mucho espacio, lo que permite sin ningún problema mantener las distancias de seguridad.

Las visitas en espacios cerrados o zonas más concurridas deberán hacerse con mascarilla y manteniendo la distancia requerida.

La mayoría de visitas ya se hacían con reserva y en horarios específicos. Si se redujera el número de personas que pueden acceder en algún lugar visitado, podría haber algunos cambios de horarios.

La ruta está diseñada para conocer el país en sus aspectos más interesantes - vegetación y fauna - y dirigida a viajeros con especial interés por la naturaleza.

[INFORMACIÓN DE POSIBLES ACTIVIDADES EN LOS DIFERENTES PARQUES Y RESERVAS NATURALES](#)

### Clima y equipo recomendado:

En Costa Rica podemos distinguir dos temporadas: la de lluvias/invierno (Mayo a Octubre) y la seca/verano (Noviembre a Abril), con grandes variaciones entre regiones. La vertiente caribeña es lluviosa todo el año, la del Pacífico, mucho más seca y las cordilleras centrales albergan los bosques nubosos. La temperatura se mantiene bastante constante durante todo el año (entre 23°C y 30°C) y con elevado grado de humedad ambiental.

Información sobre el clima: [Info Organización Meteorológica Mundial](#)

Además de lo que cada uno considere oportuno, recomendamos llevar:

- Maleta flexible y mochila pequeña de día ( 25 l) para las caminatas.
- Ropa cómoda de manga y pantalón largos para las caminatas (tejido fresco y de fácil secado).
- Sudadera o chaqueta ligera. Algo de abrigo para las visitas a los volcanes y las zonas de montaña.
- Impermeable o capelina.
- Calzado cómodo y calzado apto para caminar en montaña (suela grabada antideslizante y sujeto al tobillo). Algunos hoteles tienen a disposición de los huéspedes botas altas de goma para los caminos más embarrados, un calzado muy popular en las zonas de selva más húmeda.
- Bañador, toalla de baño, sandalias de plástico/cuero que se sujeten bien al tobillo.
- Protección solar : gorra/visera, gafas de sol, crema solar con factor de protección alto.
- Repelente de insectos y pequeño botiquín con la medicación habitual.
- Linterna o frontal y prismáticos.

### Moneda, horario y corriente eléctrica:

- Moneda oficial: Colón costarricense. Aconsejable llevar USD en billetes pequeños; se aceptan en todas partes, al igual que tarjetas de crédito.

Información sobre el cambio de divisas : [Cambio de moneda](#)

- Zona horaria GMT-6. [Diferencia horaria](#)

- 120 V. Enchufes tipo americano. Prever un adaptador.

Información sobre electricidad y enchufes: [Enchufes del mundo](#)

## CONCURSO DE FOTOGRAFIA Y DE VIDEO

Condiciones de participación en [http://www.tuaregviatges.es/concurso/concursofotografia\\_bases.php](http://www.tuaregviatges.es/concurso/concursofotografia_bases.php)

Este dossier constituye una oferta de viaje genérica que debe de considerarse como provisional por la antelación a la fecha de salida con la que se publica. En el contrato de viaje que se entrega al efectuar el pago final se detallan los servicios contratados definitivamente.

Las condiciones generales que rigen el viaje se encuentran en el Catálogo Publicitario de Viatges Tuareg y en la página web [www.tuareg.com](http://www.tuareg.com)